

SONY®

Sistem de boxe active

Manual de instrucțiuni

RO

SRS-D5

© 2010 Sony Corporation
Fabricat în China

Informații inițiale

Înainte de a acționa sistemul, vă rugăm să citiți cu atenție aceste instrucțiuni pe care vă recomandăm să le păstrați pentru a le putea consulta pe viitor.

Pentru a preveni incendiile și șocurile electrice, nu expuneți aparatul la ploaie și la umezeală.

Pentru a reduce riscul de incendiu, nu acoperiți fantele de aerisire ale aparatului cu ziare, cu fața de masă, cu draperii etc. Nu așezați lumânări aprinse pe aparat.

Pentru a preveni incendiile și șocurile electrice, nu stropiți, nu picurați apă pe aparat și nu așezați pe acesta recipiente care conțin lichide, cum ar fi vase cu apă.

Pentru diminuarea riscurilor de electrocutare, nu demontați carcasa aparatului. Pentru service, apelați numai la serviciile unor persoane calificate.

Nu montați aparatul în spații închise și strâmte, cum ar fi o bibliotecă sau un dulap.

Deoarece ștecărul are rolul de a deconecta aparatul de la rețeaua electrică aveți grijă să cuplați aparatul la o priză ușor accesibilă. Dacă remarcăți vreun comportament anormal, decuplați imediat ștecărul de la priză.

Sistemul nu este decuplat de la rețeaua de c.a. câtă vreme este cuplat la o priză, chiar dacă echipamentul propriu-zis a fost oprit.

Atenție

Sunteți avertizați că orice schimbări sau modificări ce nu sunt expres aprobate în acest manual pot conduce la scoaterea aparatului din uz.

Valabilitatea marcajului CE este limitată doar la țările în care acesta este impus prin lege, în special în țările EEA (Zona Economică Europeană).

Notă pentru clienții din țările în care se aplică Directivele Uniunii Europene

Producătorul acestui aparat este Sony Corporation, 1-7-1 Konan Minatoku Tokyo, 108-0075 Japonia. Reprezentantul autorizat pentru EMC și pentru siguranța produsului este Sony Deutschland GmbH, Hedelfinger Strasse 61, 70327 Stuttgart, Germania. Pentru orice servicii sau chestiuni legate de garanție, vă rugăm să apelați la adresa menționată în documentele separate pentru service sau garanție.



Dezafectarea echipamentelor electrice și electronice vechi (Valabil în Uniunea Europeană și în celelalte state europene cu sisteme de colectare separate)

Acest simbol marcat pe un produs sau pe ambalajul acestuia indică faptul că respectivul produs nu trebuie considerat reziduu menajer în momentul în care doriți să îl dezafecțați. El trebuie dus la punctele de colectare destinate reciclării echipamentelor electrice și electronice.

Dezafectând în mod corect acest produs veți ajuta la prevenirea posibilelor consecințe negative asupra mediului înconjurător și sănătății oamenilor care pot fi cauzate de tratarea inadecvată a acestor reziduuri. Reciclarea materialelor va ajuta totodată la conservarea resurselor naturale.

Pentru mai multe detalii legate de reciclarea acestui produs, vă rugăm să consultați biroul local, serviciul de preluare a deșeurilor sau magazinul de unde ați achiziționat produsul.

Accesorii la care se referă : adaptorul de c.a.

Cuprins

Măsuri de precauție	4
Identificarea părților componente și a butoanelor	5
Operații de bază	
Surse de alimentare	6
Conectarea sistemului	7
Ascultarea sunetului	8
Pornirea/ oprirea automată a sistemului	9
Informații suplimentare	
Soluționarea problemelor	10
Specificații	11

Măsuri de precauție

Privind siguranța

Plăcuța pe care este notată denumirea modelului se află în partea de jos a boxei din stânga, spre exterior.

- Înainte de a acționa sistemul, verificați dacă tensiunea de folosire a acestuia este aceeași cu cea din rețeaua de alimentare locală.

Locul de achiziție	Tensiunea de funcționare
Toate țările și regiunile	100 – 240 V c.a., 50 / 60 Hz

- Folosirea exclusivă a adaptorului de c.a. furnizat.

Privind funcționarea

- Dacă în interiorul carcasei pătrunde vreun lichid sau vreun alt obiect, decuplați sistemul de la priză și aveți grijă ca acesta să fie verificat de o persoană calificată înainte de a-l mai utiliza.
- Deși boxele satelit sunt ecranate magnetic, subwoofer-ul nu este și de aceea trebuie să aveți grijă să nu lăsați benzi înregistrate, casouri, carduri bancare sau dischete cu codificare magnetică în fața sistemului, pentru perioade de timp îndelungate.

Privind amplasarea sistemului

- Nu așezați boxele în poziție înclinată.
- Nu așezați boxele în locuri :
 - din apropierea surselor de căldură,
 - expuse la radiații solare directe,
 - cu mult praf sau umezeală,
 - unde sunt supuse la ploaie,
 - unde sunt supuse la șocuri mecanice.

Privind curățarea

- Nu folosiți alcool, benzină sau tiner pentru a curăța carcasa aparatului.

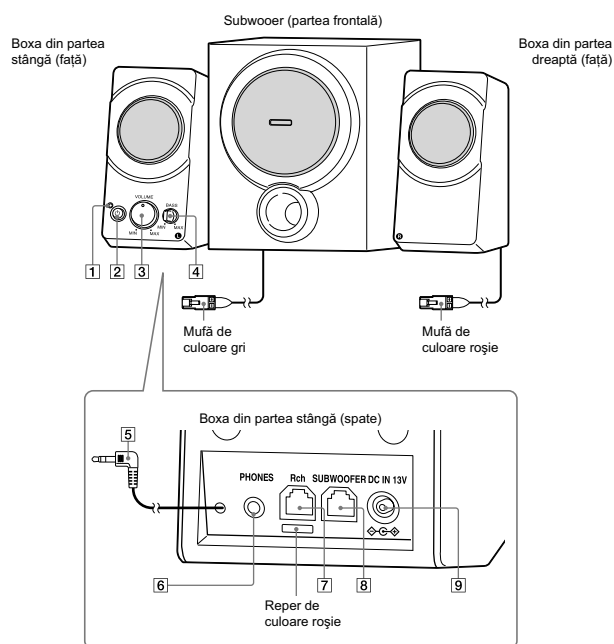
Dacă imaginea televizorului sau cea a monitorului calculatorului prezintă distorsiuni magnetice

Cu toate că boxele satelit sunt ecranate magnetic, subwoofer-ul nu este și există cazuri în care imaginea anumitor echipamente, cum ar fi televizoare sau calculatoare personale, este distorsionată. În astfel de cazuri, opriți alimentarea respectivului echipament și reporniți-o după 15 ÷ 30 de minute. În cazul unui calculator personal, aveți grijă să luați măsurile adecvate pentru stocarea datelor înainte de a-l opri.

Dacă nu observați nici o îmbunătățire a imaginii, deplasați sistemul de boxe la distanță mai mare de televizor / de calculator. În plus, aveți grijă să nu așezați și nici să nu folosiți obiecte care conțin magneți - cum ar fi rafturi pentru echipamente audio, suporturi pentru televizor, jucării etc.- în apropierea televizorului sau calculatorului deoarece pot genera distorsiuni magnetice ale imaginii prin interacțiunea cu sistemul.

Dacă aveți întrebări sau probleme privind acest sistem, care nu își găsesc răspunsul în acest manual de instrucțiuni, vă rugăm să consultați cel mai apropiat dealer Sony.

Identificarea părților componente și a butoanelor

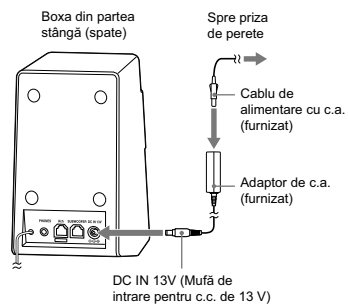


- | | | | |
|---|--|---|---|
| 1 | Indicator de alimentare | 6 | Mufă PHONES (căști) |
| 2 | Buton ⏻ (POWER) | 7 | Mufă Rch (pentru boxa din dreapta) |
| 3 | Buton VOLUME (volum) | 8 | Mufă SUBWOOFER (pentru subwoofer) |
| 4 | Buton BASS (pentru frecvențe joase) | 9 | Mufa de intrare pentru c.c. de 13 V (DC IN 13V) |
| 5 | Cablu de intrare
Cablu de conectare cu miniconector stereo. | | |

Operații de bază

Surse de alimentare

Conectați adaptorul de c.a. furnizat la mufa DC IN 13V.



Note privind adaptorul de c.a.

- Folosiți numai adaptorul de c.a. furnizat. Pentru a evita deteriorarea sistemului, nu folosiți nici un alt adaptor de c.a.



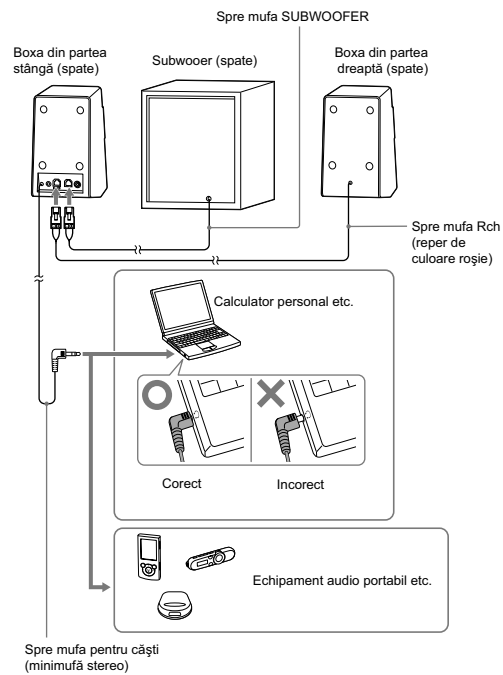
Polaritatea conectorului

- Conectați adaptorul de c.a. la o priză de perete ușor accesibilă, aflată în apropiere. Dacă apar probleme la utilizarea adaptorului, opriți imediat alimentarea decuplând ștecărul de la o priză de perete.
- Nu plasați adaptorul de c.a. într-o bibliotecă sau în spații înguste, cum ar fi un dulap.
- Pentru a reduce riscul de incendiu sau de electrocutare, nu folosiți adaptorul de c.a. în locuri aflate în apropierea unor lichide sau unde umezeala este ridicată. În plus, nu așezați deasupra acestuia recipiente care conțin lichide, cum ar fi o vază cu flori etc.
- Adaptorul de c.a. furnizat este destinat exclusiv acestui sistem. Nu îl folosiți pentru nici un alt echipament.

Conectarea sistemului

1 Cuplați conectorul de culoare roșie al boxei din partea dreaptă la mufa marcată cu roșu, iar pe cel de culoare gri al subwoofer-ului la mufa SUBWOOFER aflată în partea din spate a boxei din stânga.

2 Conectați sistemul la un echipament sursă.



Dacă sistemul este conectat prin intermediul unui echipament cu radio sau tuner încorporat, semnalul radio sau sonorul TV este posibil să nu fie recepționat, ori este posibil ca sensibilitatea să fie redusă semnificativ.

Când sistemul este conectat la mufa mono a echipamentului sursă

Este posibil ca boxa din partea dreaptă să nu emită sunet.

Note

- Dacă nivelul stabilit pentru volumul sonorului de la calculator (volum master, volum WAV etc.) este scăzut, este posibil ca sunetul să nu fie suficient. În astfel de cazuri, creșteți nivelul sonorului de la calculator. Pentru detalii legate de reglarea volumului de la calculator, consultați manualul de instrucțiuni al acestuia.
- Aveți grijă să cuplați corect miniconectorul stereo la mufa echipamentului sursă.
- La conectarea sistemului prin intermediul unui echipament cu radio sau tuner încorporat, semnalul radio sau sonorul TV este posibil să nu fie recepționat, ori este posibil ca sensibilitatea să fie redusă semnificativ.
- Aveți grijă ca boxa din partea stângă să fie corect conectată la boxa din partea dreaptă și la subwoofer. Dacă nu este corect realizată conexiunea, tonurile joase este posibil să nu fie redade de subwoofer sau se poate ca sunetul boxei din dreapta să fie distorsionat. Întrerupeți funcționarea deoarece este posibil să se producă disfuncționalități.
- Dacă detașați cablul de intrare în timp ce echipamentul sursă (calculator etc.) funcționează, este posibil ca aparatul să se deterioreze sau ca auzul dvs. să fie afectat de un sunet puternic neașteptat. Aveți grijă să diminueți volumul sonor (de la calculator etc.) și să opriți sistemul când decuplați cablul de intrare de la sursă.

Ascultarea sunetului

Mai întâi, reduceți volumul la acest sistem. Când conectați sistemul la ieșirea pentru căști, reduceți volumul la echipamentul sursă.

1 Apăsăți butonul pentru a porni sistemul.

Indicatorul de alimentare devine luminos.

2 Porniți redarea la echipamentul sursă.

3 Reglați volumul.

Folosiți :

- butonul VOLUME pentru reglarea volumului general,
- butonul BASS pentru ajustarea tonurilor joase de la subwoofer.

4 Apăsăți butonul pentru a opri sistemul după folosire.

Indicatorul de alimentare se stinge.

Pentru a ajusta volumul frecvențelor joase

Rotiți butonul BASS de la boxa din stânga pentru a ajusta volumul basilor. Stabiliți pentru acesta un nivel la care să nu existe distorsiuni, pentru a evita deteriorarea sistemului.

Pentru a folosi căști/ minicăști

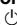
Conectați-le la mufa PHONES (pentru căști).

Note

- Dacă echipamentul sursă este dotat cu o funcție de intensificare a basilor sau cu un egalizor, aveți grijă să le opriți. Dacă aceste funcții sunt active sonorul poate fi distorsionat.
- Dacă sunt conectate căști/ minicăști, funcția de comandă a basilor este dezactivată.
- Deși sistemul este destinat utilizării împreună cu un calculator personal sau cu un echipament audio portabil, dacă volumul sistemului și cel al basilor este ridicat, în funcție de reglajul de volum, de software-ul folosit și de echipamentul conectat, este posibil ca sonorul de la boxe să fie oprit temporar. Aceasta este cauzată de circuitul de protecție și nu reprezintă o disfuncționalitate. Reduceți volumul și nivelul basilor în timpul funcționării.


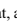

Pornirea/ oprirea automată a sistemului

Modul de lucru al funcției de pornire automată

- Această facilitate este disponibilă numai când butonul  este în poziția ON (pornit).
- Dacă este recepționat un semnal de intrare, sistemul pornește automat.
- Dacă nu este recepționat nici un semnal de intrare timp de aproximativ 25 de minute sau mai mult*, sistemul se va opri în mod automat.

* Această perioadă poate varia în funcție de modul în care este utilizat sistemul.

Note

- Dacă semnalul de intrare este prea slab, sistemul nu va fi pornit în mod automat.
- Dacă în apropierea sistemului se află un echipament care generează microunde, cum ar fi un telefon mobil, este posibil ca sistemul să fie pornit în mod neintenționat de acesta.
- Sistemul poate fi pornit neintenționat de zgomot sau de unde de apel recepționat dacă la acesta este cuplat un telefon mobil. La cuplarea unui telefon mobil, porniți/ opriți sistemul în mod manual, cu ajutorul butonului .
- În funcție de echipamentul sursă, este posibil ca sistemul să nu se oprească în mod automat din cauza zgomotului recepționat.
- Dacă nu este conectat nici un echipament, este posibil ca sistemul să nu se oprească automat sau să pornească în mod involuntar.
- În funcție de nivelul semnalului de intrare, este posibil ca începutul acestuia să nu fie auzit.
- Când sistemul este lăsat nesupravegheat, apăsați butonul  trecându-l în poziția OFF (oprit) pentru a preveni apariția de disfuncționalități.
- Dacă alimentarea este oprită automat, butonul  rămâne în poziția ON (pornit), însă indicatorul de alimentare este stins. Sistemul va porni automat la recepționarea unui semnal de intrare (cum ar fi un semnal de muzică), iar indicatorul de alimentare va deveni luminos. Chiar în absența unui semnal de intrare (de ex. al unui semnal de muzică), puteți porni aparatul oprindu-l și apoi repornind-ul. Dacă nu este recepționat nici un semnal timp de aproximativ 25 de minute sau mai mult, sistemul se va opri din nou în mod automat.

Informații suplimentare

Soluționarea problemelor

Dacă apar probleme legate de acest sistem, folosiți lista de mai jos pentru a le remedia. Dacă problemele persistă, consultați cel mai apropiat dealer Sony.

Nu se aude sunetul.

- Verificați dacă atât sistemul cât și echipamentul sursă sunt pornite.
- Stabiliți pentru volumul sistemului o valoare superioară.
- Măriți volumul sonor al echipamentului sursă până la valoarea maximă la care nu apar distorsiuni. Pentru detalii legate de ajustarea volumului, consultați manualul de instrucțiuni furnizat pentru respectivul echipament.
- Verificați dacă toate conexiunile sunt corect realizate.
- Dacă funcția de suprimare a sonorului este activată la calculatorul dvs., dezactivați-o.
- Verificați dacă sunt conectate căștile, iar în cazul în care sunt cuplate, deconectați-le.
- Decuplați cablul cu miniconector stereo de la sistem și de la calculator sau de la echipamentul sursă, apoi recuplați ferm acest cablu la sistem și la mufa pentru căști (miniconectorul stereo) a calculatorului sau a echipamentului sursă.

Sunetul este prea slab.

- Măriți volumul sonor al echipamentului sursă până la valoarea maximă la care nu apar distorsiuni. Pentru detalii legate de ajustarea volumului, consultați manualul de instrucțiuni furnizat pentru respectivul echipament.
- Stabiliți pentru volumul sistemului o valoare superioară.
- Verificați dacă la calculator, pentru balans este aleasă o valoare centrală.
- Decuplați cablul cu miniconector stereo de la sistem și de la calculator sau de la echipamentul sursă, apoi recuplați ferm acest cablu la sistem și la mufa pentru căști (miniconectorul stereo) a calculatorului sau a echipamentului sursă.

Sunetul prezintă distorsiuni.

- Reduceți volumul sonor al echipamentului sursă până la valoarea la care dispar distorsiunile. Pentru detalii legate de ajustarea volumului, consultați manualul de instrucțiuni furnizat pentru respectivul echipament.
- Dacă echipamentul sursă beneficiază de funcția de intensificare a basilor, opriți-o.
- Reduceți volumul sonor al sistemului.

Boxele emit zgomot sau bâzâit.

- Verificați dacă toate conexiunile sunt corect realizate.
- Aveți grijă ca nici unul dintre dispozitivele audio să nu se afle prea aproape de televizor.

Luminozitatea indicatorului de alimentare este instabilă.

- Luminozitatea indicatorului de alimentare poate deveni instabilă când este mărit volumul.

Sunetul este emis numai de către una dintre boxele satelit.

- Dacă sistemul este conectat la mufa mono a unui echipament sursă, este posibil ca sunetul să fie emis numai de către o boxă satelit.

Specificații

Secțiunea boxe :

- Sistem de boxe :
 - Boxe satelit : 60 mm, registru complet, ecranate magnetic
 - Subwoofer : 115 mm
- Tip de cutie de rezonanță :
 - Boxe satelit : Închisă
 - Subwoofer : Bass reflex
- Impedanță :
 - Boxe satelit : 8 Ω
 - Subwoofer : 3,6 Ω

Secțiunea amplificator :

- Tensiunea de referință la ieșire
 - Boxe satelit : 10 W + 10 W (10 % T.H.D., 1 kHz, 8 Ω)
 - Subwoofer : 20 W (10 % T.H.D., 100 Hz, 3,6 Ω)
- Intrare :
 - Cablu de cuplare cu miniconector stereo (aprox. 1,5 m) \times 1
- Impedanță de intrare :
 - 6 k Ω (la 1 kHz)
- Ieșire :
 - Minimută stereo \times 1 (PHONES)

Caracteristici generale :

- Alimentare :
 - Tensiune 13 V c.c. (adaptor de c.a. furnizat)
- Dimensiuni (L/Î/A) :
 - Boxe satelit : aprox. 109 mm \times 203 mm \times 135 mm
 - Subwoofer : aprox. 193 mm \times 243 mm \times 233 mm
- Masă :
 - Boxa din stânga : aprox. 680 g
 - Boxa din dreapta : aprox. 610 g
 - Subwoofer : aprox. 2450 g
- Accesorii furnizate :
 - adaptor de c.a. (AC-E1320D1) (1)
 - cablu de alimentare cu c.a.* (1)
 - manual de instrucțiuni (1)
 - card de garanție (1)

* Cablul de alimentare cu c.a. este destinat exclusiv acestui sistem. Nu îl folosiți pentru alte echipamente.

Design-ul și specificațiile pot fi modificate fără să fiți avizați.

SONY®

<http://www.sony.ro>

RO



Dezafectarea echipamentelor electrice și electronice vechi (Valabil în Uniunea Europeană și în celelalte state europene cu sisteme de colectare separate)

Acest simbol marcat pe un produs sau pe ambalajul acestuia indică faptul că respectivul produs nu trebuie considerat reziduu menajer în momentul în care doriți să îl dezafecțați. El trebuie dus la punctele de colectare destinate reciclării echipamentelor electrice și electronice.

Dezafectând în mod corect acest produs veți ajuta la prevenirea posibilelor consecințe negative asupra mediului înconjurător și sănătății oamenilor care pot fi cauzate de tratarea inadecvată a acestor reziduuri. Reciclarea materialelor va ajuta totodată la conservarea resurselor naturale. Pentru mai multe detalii legate de reciclarea acestui produs, vă rugăm să consultați biroul local, serviciul de preluare a deșeurilor sau magazinul de unde ați achiziționat produsul. Accesorii la care se referă : adaptorul de c.a.