

SONY®

Set de accesorii

Manual de instrucțiuni

RO



ACC-CSFG

Fabricat în China

© 2011 Sony Corporation

Vă mulțumim pentru achiziționarea setului de accesorii **ACC-CSFG** marca Sony, care conține următoarele elemente :

- Acumulator reîncărcabil (NP-FG1) (1)
- Încărcător de acumulator (BC-CSGD) (1)
- Cablu de alimentare (1)
- Manual de instrucțiuni tipărit (1)

Acumulator reîncărcabil NP-FG1

Specificații acumulator

Tensiunea maximă la ieșire : 4,2 V c.c.

Tensiunea medie la ieșire : 3,6 V c.c.

Capacitate (normală) : 3,4 Wh (960 mAh)

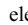
Capacitate (min.) : 3,3 Wh (910 mAh)

Temperatura de funcționare : între 0 °C și 40 °C

Dimensiuni : aprox. 35,5 mm × 8,3 mm × 41,6 mm (L/Î/A)

Masă : aprox. 27 g

 **InfoLITHIUM**™

Acumulatorul “InfoLITHIUM” este unul care utilizează ioni de litiu, fiind folosit pentru comunicarea informațiilor legate de condițiile de operare cu dispozitive electronice compatibile. Sony vă recomandă folosirea unui acumulator “InfoLITHIUM” pentru echipamente electronice care poartă sigla .

Performanțele reale variază în funcție de reglajele realizate la produs, modelele folosite sau condițiile mediului înconjurător.

În funcție de condiții și de mediul în care este folosit echipamentul, este posibil ca indicația acestuia să nu fie corectă.

Sigla  și “InfoLITHIUM” este marcă de comerț a Sony Corporation.

Încărcător de acumulator (BC-CSGD)

Înainte de a acționa acest încărcător de acumulator, vă rugăm să citiți cu atenție manualul de instrucțiuni, după care să îl păstrați pentru a-l putea consulta ulterior.

Atenționare

Pentru a reduce riscul de incendii sau de electrocutări, nu expuneți aparatul la ploaie sau umezeală.

Nu expuneți acumulatorul la căldură prea mare, cum ar fi la radiații solare directe, foc sau alte surse similare.

Pentru a reduce riscul de incendiu sau de electrocutări :

- 1) nu expuneți unitatea la ploaie sau umezeală,
- 2) nu așezați deasupra acestuia recipiente care conțin lichide, cum ar fi o vază cu flori.

Atenție



- Conectați aparatul la o priză ușor accesibilă, aflată în apropiere. Chiar dacă indicatorul luminos CHARGE al acestui aparat este stins, alimentarea nu este întreruptă. Dacă observați vreo problemă legată de funcționarea aparatului, decuplați imediat ștecărul de la priza de perete pentru a opri alimentarea.
- Nu amplasați aparatul în spații înguste, cum ar fi între mobilă și perete.

Măsuri de precauție


Aparatul nu este decuplat de la rețea câtă vreme este cuplat la o priză, chiar dacă echipamentul propriu-zis a fost oprit.

Notă pentru clienții din Marea Britanie

Pentru protecție, la acest echipament este adaptat un conector compatibil BS1363.

Dacă siguranța acestuia se arde ea trebuie înlocuită cu o siguranță care prezintă aceleași caracteristici și care este aprobată de ASTA sau BSI pentru BS 1362 (marcată cu semnele  sau ).

Dacă siguranța prezintă un capac de protecție detașabil, nu uitați să-l puneți la loc după înlocuirea siguranței. Nu folosiți niciodată siguranța fără capac. În cazul în care îl pierdeți, contactați cel mai apropiat service Sony.

- Încărcătorul BC-CSGD poate fi utilizat numai pentru încărcarea acumulatorilor “InfoLITHIUM” (din seria G).
- Acumulatorii “InfoLITHIUM” (din seria G) sunt marcați cu simbolul .
- Această unitate nu poate fi utilizată pentru încărcarea acumulatorilor tip nichel-cadmium sau a celor cu hidruură metalică de nichel.
- “InfoLITHIUM” este marcă de comerț a Sony Corporation.

Notă pentru clienții din țările în care se aplică Directivele Uniunii Europene

Producătorul acestui aparat este Sony Corporation, 1-7-1 Konan Minato-ku Tokyo, 108-0075 Japonia. Reprezentantul autorizat pentru EMC și pentru siguranța produsului este Sony Deutschland GmbH, Hedelfinger Strasse 61, 70327 Stuttgart, Germania. Pentru orice servicii sau chestiuni legate de garanție, vă rugăm să apelați la adresa menționată în documentele separate pentru service sau garanție.

Informații importante

Pentru clienții din Europa



Dezafectarea echipamentelor electrice și electronice vechi (Valabil în Uniunea Europeană și în celelalte state europene cu sisteme de colectare separate)

Acest simbol marcat pe un produs sau pe ambalajul acestuia indică faptul că respectivul produs nu trebuie considerat reziduu menajer în momentul în care doriți să îl dezafecțați. El trebuie dus la punctele de colectare destinate reciclării echipamentelor electrice și electronice.

Dezafectând în mod corect acest produs veți ajuta la prevenirea posibilelor consecințe negative asupra mediului înconjurător și sănătății oamenilor care pot fi cauzate de tratarea inadecvată a acestor reziduuri. Reciclarea materialelor va ajuta totodată la conservarea resurselor naturale. Pentru mai multe detalii legate de reciclarea acestui produs, vă rugăm să consultați biroul local, serviciul de preluare a deșeurilor sau magazinul de unde ați achiziționat produsul.

- Plăcuța pe care sunt marcate tensiunea de funcționare, consumul de putere și alte informații se află în partea de jos a aparatului.

Note privind utilizarea

Conform specificațiilor, acest aparat nu este rezistent la praf, la stropire sau la apă.

Garanție pentru conținutul înregistrat

Nu se acordă compensații în cazul în care conținutul înregistrării nu poate fi înregistrat sau redat, din cauza unor disfuncționalități ale acumulatorului sau ale încărcătorului de acumulator etc.

Locuri în care nu trebuie plasat acest echipament

Deoarece încărcătorul se poate defecta, indiferent dacă acesta este în stare de funcționare sau depozitat, aveți grijă să nu îl plasați în niciunul dintre următoarele locuri :

- supuse la radiații solare directe, cum ar fi pe bordul mașinii sau în apropierea unor surse de încălzire, deoarece încărcătorul se poate deforma sau deteriora,
- supuse la vibrații excesive,
- în care câmpul electromagnetic este puternic sau unde este supus la radiații termice,
- cu mult nisip.

În locuri cum ar fi o plajă sau alte zone cu mult nisip, sau unde pot apărea nori de praf, aveți grijă să protejați aparatul de nisip și de praf pentru a nu se deteriora.

Măsuri de precauție la utilizare

- Atașați bine acumulatorul la această unitate pentru a-l încărca.
- Pentru a proteja acumulatorul, scoateți-l din acest aparat după ce încărcarea s-a încheiat.
- Nu scăpați pe jos și nu supuneți încărcătorul la șocuri mecanice.
- Mențineți această unitate la distanță de televizoare sau de receptoare

AM. Zgomotul de la acest aparat poate afecta un aparat TV sau un radio aflat în apropiere.

- Decuplați această unitate de la priza de perete după utilizare. Pentru a decupla cablul de alimentare, apucați și trageți de ștecăr. Nu trageți niciodată de cablul propriu-zis.
- Aveți grijă ca nici un obiect metalic să nu intre în contact cu părțile metalice ale acestei unități deoarece, în caz contrar, este posibil ca unitatea să se deterioreze.
- Nu conectați acest echipament la un adaptor de tensiune (convertor de voiaj) atunci când călătoriți în străinătate deoarece se poate supraîncălzi sau pot apărea alte disfuncționalități.
- Acumulatorul și această unitate se pot încălzi în timpul sau imediat după reincărcare.

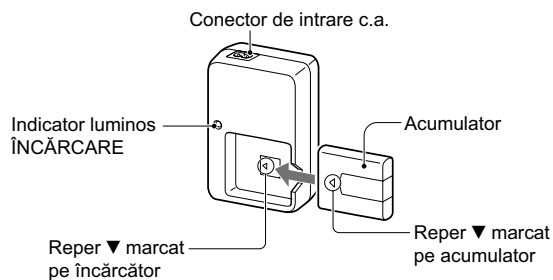
Întreținere

- Dacă această unitate se murdărește, ștergeți-o cu o bucată de pânză moale și uscată.
- Dacă este foarte murdară carcasa aparatului, curățați-o cu o bucată de pânză ușor umezită într-o soluție slabă de solvent neutru și ștergeți-o cu o altă pânză uscată.
- Nu folosiți tiner, benzină, alcool sau alte substanțe chimice similare deoarece poate fi deteriorat finisajul carcasei.
- Când folosiți o pânză impregnată cu substanțe chimice de curățare, consultați manualul de instrucțiuni.
- Utilizarea unui solvent volatil, cum ar fi un insecticid, sau menținerea acestei unități, pentru o perioadă îndelungată de timp, în contact cu un obiect de cauciuc sau cu unul de vinil, poate conduce la deteriorarea sau la defectarea acestei unități.

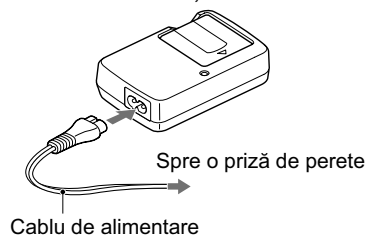
Încărcarea acumulatorului

1 Montați acumulatorul.

Orientați reperul ▼ de pe acumulator în aceeași direcție cu cel ▼ de pe încărcător, introduceți acumulatorul până ce se aude un clic și ajunge în poziția corectă, așa cum este indicat mai jos.



2 Conectați cablul de alimentare la încărcător și la o priză de perete, conform ilustrației următoare.



Indicatorul ÎNCĂRCARE (de culoare portocalie) devine luminos și începe încărcarea.

Când indicatorul luminos de încărcare se stinge, operația de încărcare obișnuită s-a încheiat (**Încărcare obișnuită**).

Pentru încărcarea completă, care vă permite să folosiți acumulatorul mai mult timp decât în mod obișnuit, lăsați acumulatorul în aceeași poziție ca la încărcare, timp de aproximativ încă o oră (**Încărcare completă**).

Pentru a detașa acumulatorul

Detașați acumulatorul glisându-l în direcție opusă celei în care a fost deplasat pentru montare.

Temperatura de încărcare

Domeniul de temperaturi pentru desfășurarea operației de încărcare a acumulatorului este cuprins între 0°C și 40°C.

Pentru o eficiență maximă a acumulatorului, se recomandă ca temperatura să fie cuprinsă între 10°C și 30°C.

Pentru a utiliza rapid acumulatorul

Puteți să detașați acumulatorul din încărcător și să îl folosiți chiar dacă nu s-a încheiat operația de încărcare. Durata de timp cât acumulatorul poate fi utilizat este influențată de durata de încărcare.

Note

- Dacă indicatorul ÎNCĂRCARE nu devine luminos, verificați dacă este bine montat acumulatorul în încărcător.
- Când este montat un încărcător complet încărcat, indicatorul luminos ÎNCĂRCARE se aprinde o dată și apoi se stinge.

- Un acumulator care nu a fost utilizat o perioadă îndelungată de timp poate necesita mai mult timp pentru încărcare.
- Acumulatorul încărcat se descarcă treptat chiar dacă nu este utilizat. Încărcați acumulatorul înainte de folosire pentru a evita pierderea vreunei șanse de a înregistra un eveniment unic.

Durata de încărcare

Acumulator	NP-FG1
Durata obișnuită de încărcare (aprox.)	270 min.

- Pentru mai multe informații legate de durata de viață a acumulatorului, consultați manualul de instrucțiuni al camerei dvs. digitale.
- Durata de încărcare diferă în funcție de starea acumulatorului și de temperatura mediului ambiant.
- Perioada de timp indicată în tabelul de mai sus este valabilă în cazul unui acumulator complet descărcat, a cărei energie a fost consumată cu o cameră digitală, în condițiile încărcării cu acest echipament la o temperatură de 25 °C a mediului ambiant.

Încărcătorul poate fi utilizat în orice țară / regiune unde caracteristicile tensiunii de alimentare în rețeaua electrică sunt următoarele : 100 V ÷ 240 V c.a.

Nu folosiți un transformator electronic de tensiune deoarece este posibil să producă disfuncționalități.

Soluționarea problemelor

Când indicatorul luminos ÎNCĂRCARE se aprinde intermitent, verificați cele indicate mai jos.

Indicatorul ÎNCĂRCARE luminează intermitent în două moduri

Clipește lent : se aprinde și se stinge în mod repetat, la fiecare 1,5 secunde.

Clipește rapid : se aprinde și se stinge în mod repetat, la fiecare 0,15 secunde.

Acțiunea care trebuie efectuată depinde de modul în care clipește indicatorul luminos ÎNCĂRCARE.

Indicatorul ÎNCĂRCARE continuă să clipească rar

Încărcarea face o pauză. Această unitate este în standby.

Dacă temperatura din cameră este în afara domeniului adecvat, încărcarea se va opri în mod automat.

Când temperatura din cameră revine în domeniul recomandat, indicatorul ÎNCĂRCARE devine luminos și începe încărcarea.

Vă recomandăm să efectuați încărcarea acumulatorului în spații unde temperatura este cuprinsă între 10°C și 30°C.

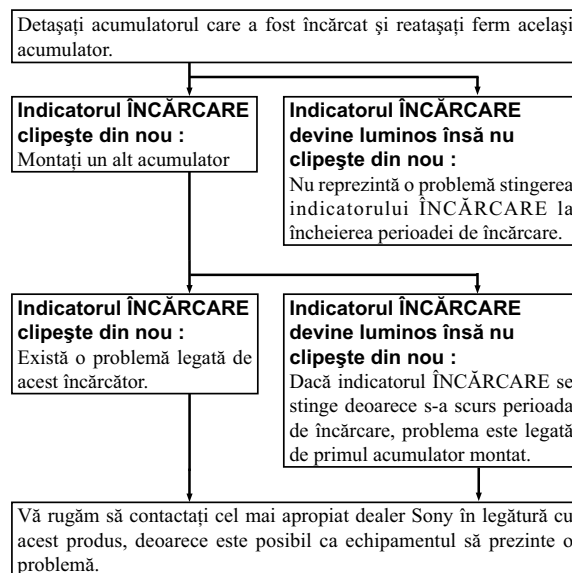
Indicatorul ÎNCĂRCARE continuă să clipească des

La încărcarea acumulatorului pentru prima dată, indicatorul luminos ÎNCĂRCARE poate clipi des într-una dintre următoarele situații :

- ① Când acumulatorul este lăsat neutilizat mai mult timp.
- ② Când acumulatorul rămâne instalat în camera dvs. o perioadă îndelungată.
- ③ Imediat după ce a fost achiziționat.

Într-un astfel de caz, scoateți acumulatorul din încărcător, apoi reatașați-l și încărcați-l din nou

Dacă indicatorul ÎNCĂRCARE continuă să clipească des, consultați diagrama următoare :



Specificații încărcător

Caracteristici nominale la intrare :	100 V - 240 V c.a. 50 Hz/ 60 Hz 4 VA - 7 VA, 2 W
Caracteristici nominale la ieșire :	conector de încărcare a acumulatorului : 4,2 V c.c., 0,25 A
Temperatura de funcționare :	între 0 °C și 40 °C
Temperatura de depozitare :	între - 20 °C și + 60 °C
Dimensiuni (l/î/a) (aprox.) :	55 mm × 83 mm × 24 mm
Masă (aprox.) :	52 g

Designul și specificațiile pot fi modificate fără să fiți avizați.

SONY®

<http://www.sony.ro>

RO



Dezafectarea echipamentelor electrice și electronice vechi (Valabil în Uniunea Europeană și în celelalte state europene cu sisteme de colectare separate)

Acest simbol marcat pe un produs sau pe ambalajul acestuia indică faptul că respectivul produs nu trebuie considerat reziduu menajer în momentul în care doriți să îl dezafecțați. El trebuie dus la punctele de colectare destinate reciclării echipamentelor electrice și electronice. Dezafectând în mod corect acest produs veți ajuta la prevenirea posibilelor consecințe negative asupra mediului înconjurător și sănătății oamenilor care pot fi cauzate de tratarea inadecvată a acestor reziduuri. Reciclarea materialelor va ajuta la conservarea resurselor naturale. Pentru mai multe detalii legate de reciclarea acestui produs, vă rugăm să consultați biroul local, serviciul de preluare a deșeurilor sau magazinul de unde ați achiziționat produsul.