

Sistem audio personal

Instrucțiuni de utilizare



SRS-XB3



* 4 5 8 7 0 4 6 2 1 * (1)

Ghid de asistență
(document web accesibil de pe PC/telefonul inteligent)

Descrie în detaliu unitatea, metoda de conectare prin BLUETOOTH etc.



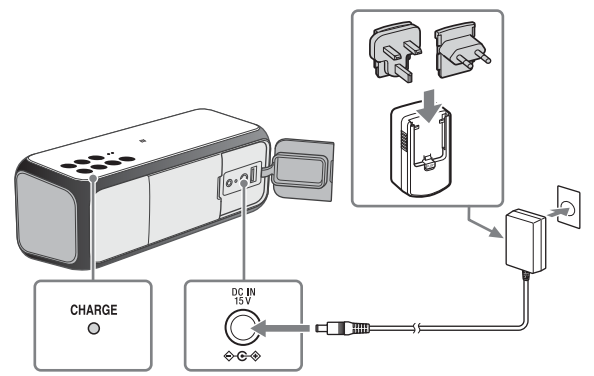
http://rd1.sony.net/help/speaker/srs-xb3/h_zz/

Încărcarea unității

Încărcarea bateriei pentru prima oară.

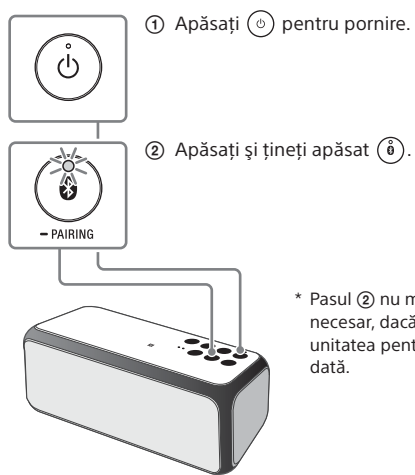
Notă

Atașați în prealabil un conector adecvat pentru țara/regiunea dumneavoastră la adaptorul c.a. Asigurați-vă că introduceți conectorul până la capăt în adaptorul c.a., până se aude un declic.



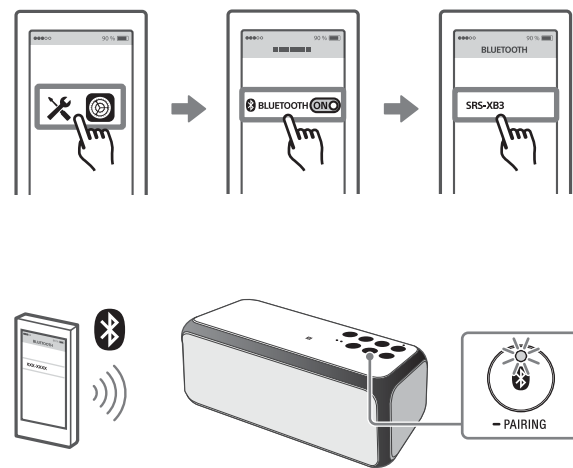
Conexiune BLUETOOTH

1 Setezi unitatea în modul de împerechere.

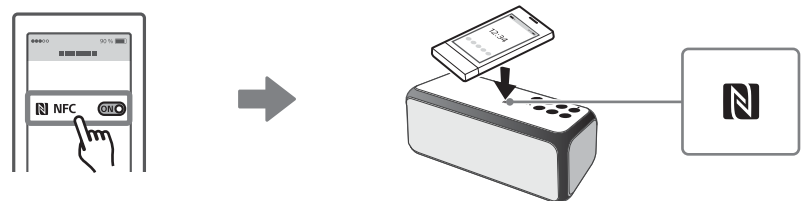


* Pasul ② nu mai este necesar, dacă folosești unitatea pentru prima dată.

2 Împerecherea unității cu telefonul inteligent/iPhone.

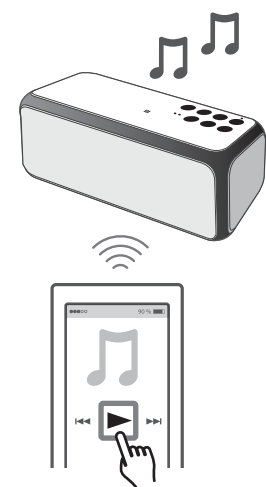


Pentru conectarea printr-o singură atingere (NFC)

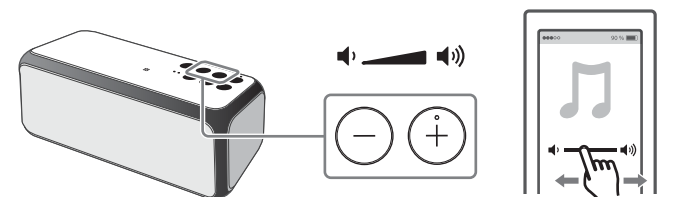


Ascultare

Porniți redarea.

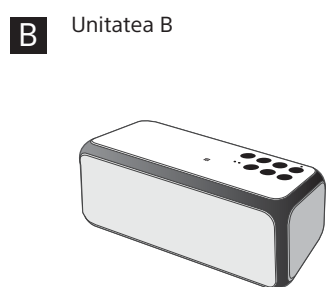
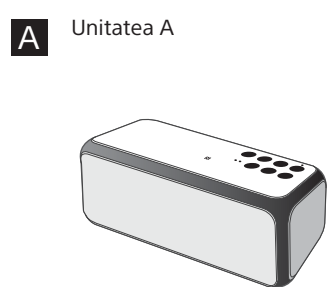


Reglați volumul.

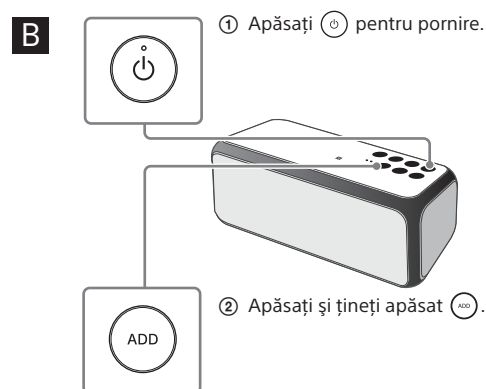
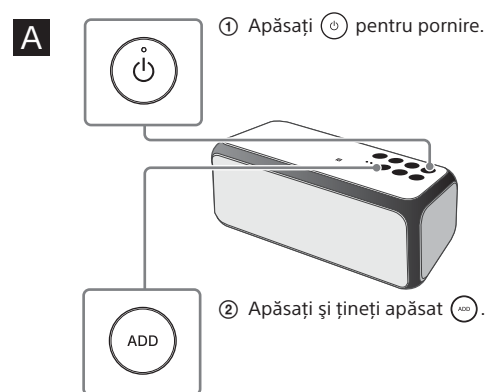


Ascultarea cu două unități (funcția Speaker Add - modul dublu/stereo)

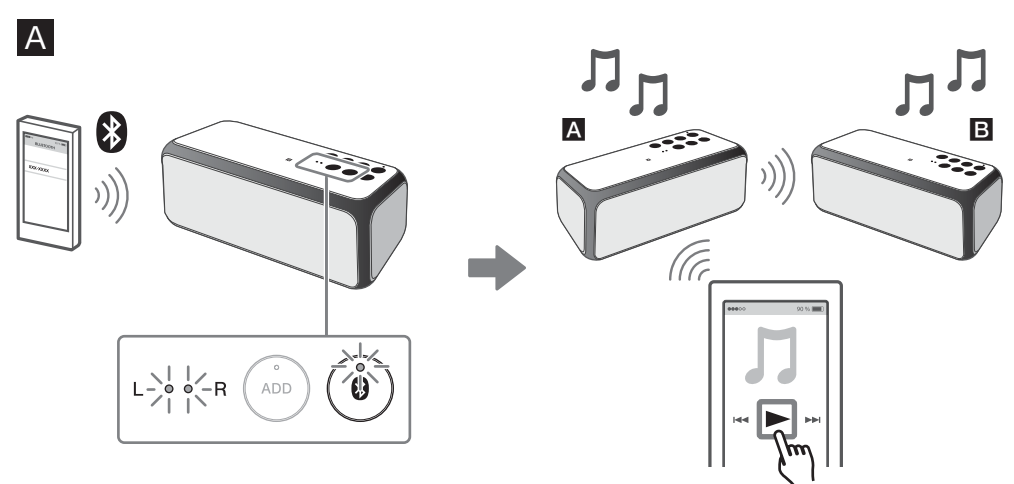
1 Pregătirea pentru două unități SRS-XB3.



2 Setezi unitatea A și B.



3 Conectați telefonul inteligent/iPhone la unitate A cu indicatorul Bluetooth aprins.



* Implicit, este setat modul dublu.

Pentru a comuta modul dublu/modul stereo (Lch/Rch)

