

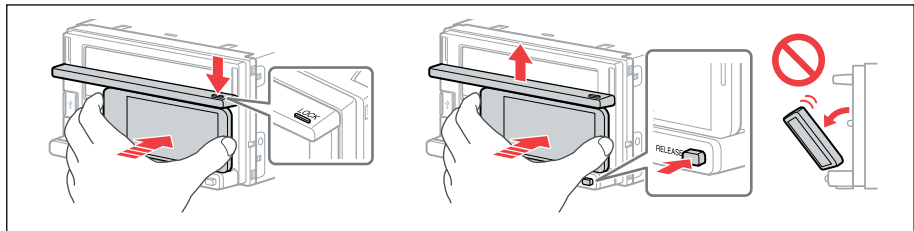
## Notificare importantă

### În atenția distribuitorilor și instalatorilor

Aveți grijă să înmânați acest document clientului ce va utiliza acest produs.

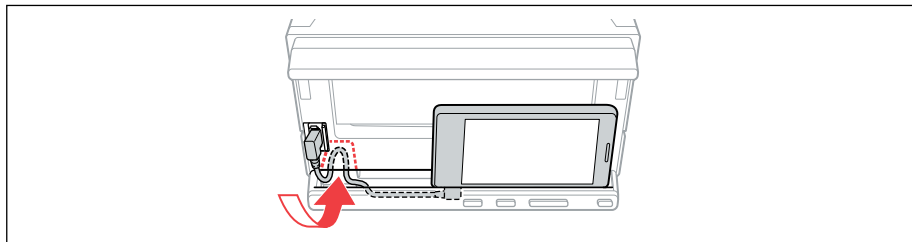
### Când atașați sau detașați un telefon inteligent

Aveți grijă ca clema suportului de prindere să fie complet eliberată în partea de sus înainte de prindere.



Țineți bine telefonul inteligent pentru ca să nu cadă.

## În timpul încărcării folosind cablul USB



**Detașați cablul USB și păstrați-l separat** pentru ca acesta să nu se înfășoare în jurul volanului sau al schimbătorului de viteză.

### **Notă privind clema de fixare a suportului**

Pentru a evita deteriorarea, **nu trageți cu forță de clema de fixare a suportului, în sus** (în acest caz, apăsați **RELEASE - Eliberare**).

