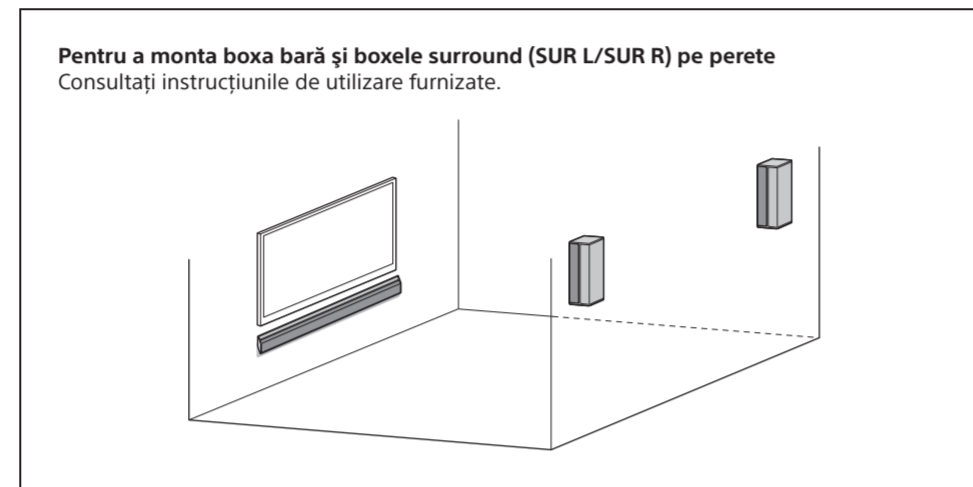


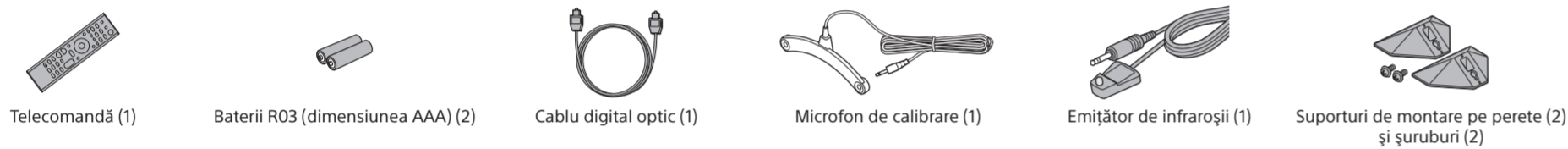
• Pe partea din spate a fiecărei boxe sunt prevăzute etichete. Asigurați-vă că ați identificat „SUR L” (stânga) și „SUR R” (dreapta) și că ați așezat boxele pe pozițiile corecte.



HT-RT5



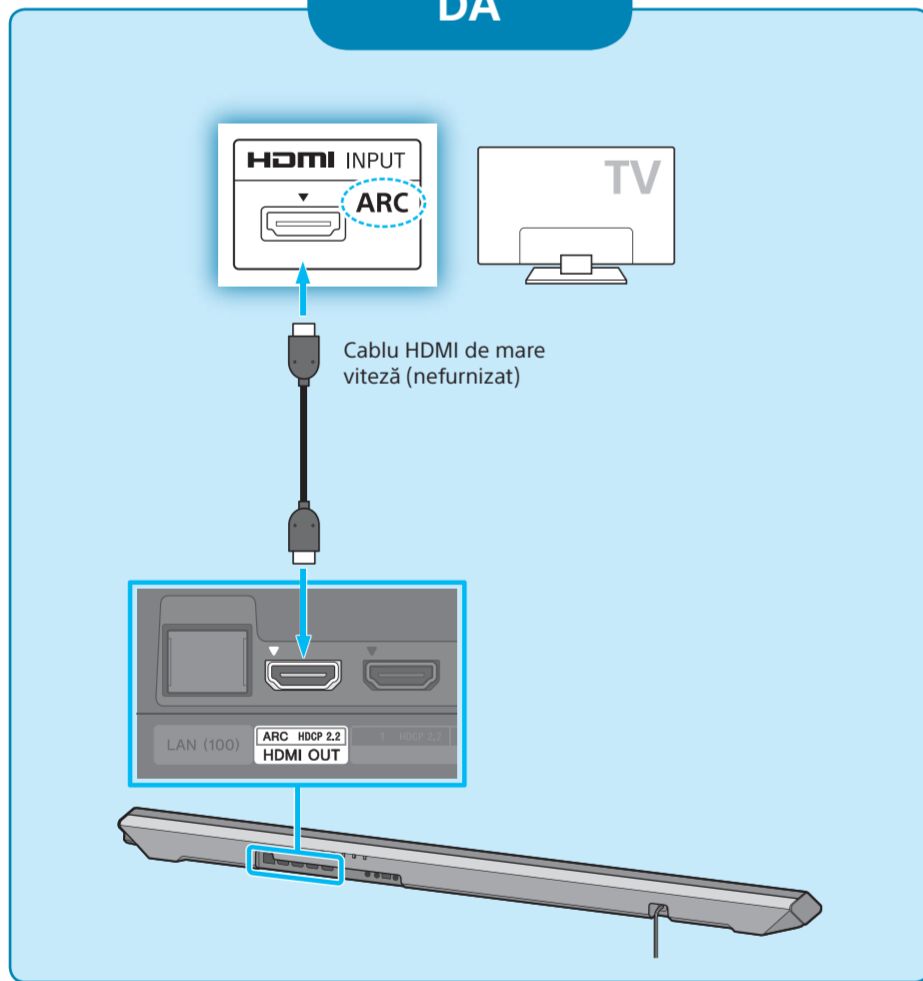
Accesorii furnizate



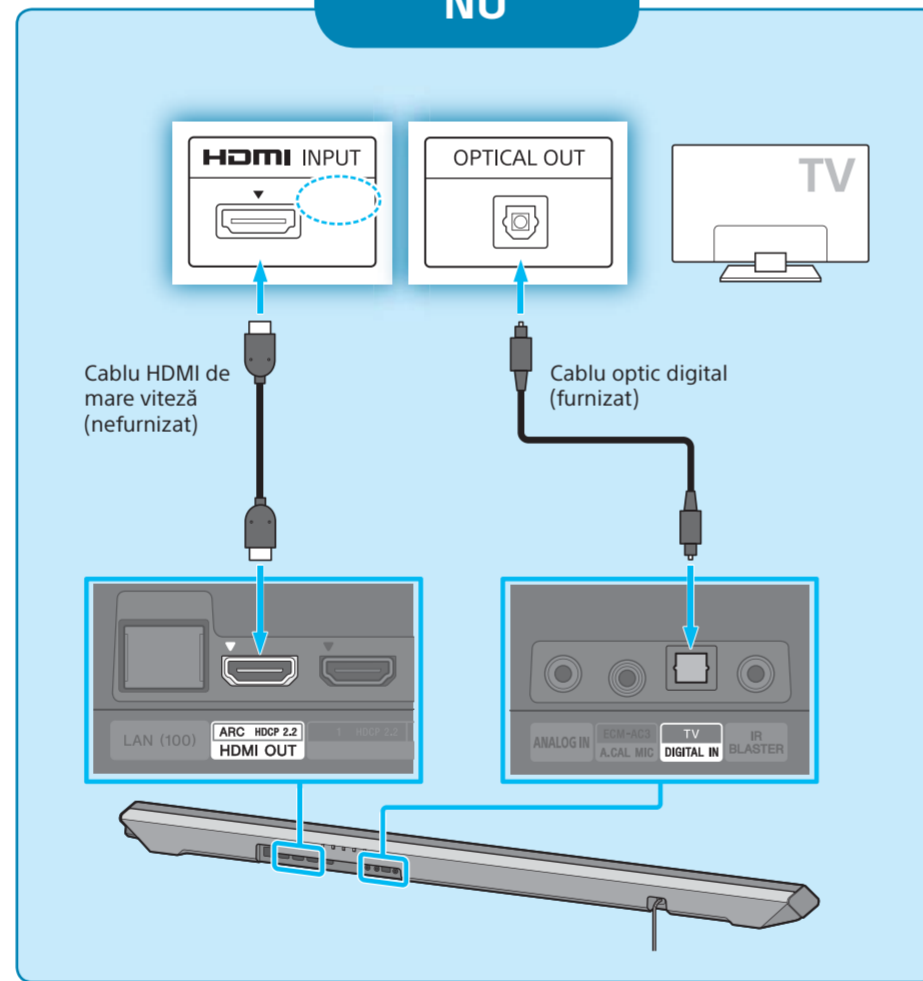
1 Conectarea la televizor

Există marcajul „ARC” lângă mufa de intrare HDMI a televizorului dvs.?

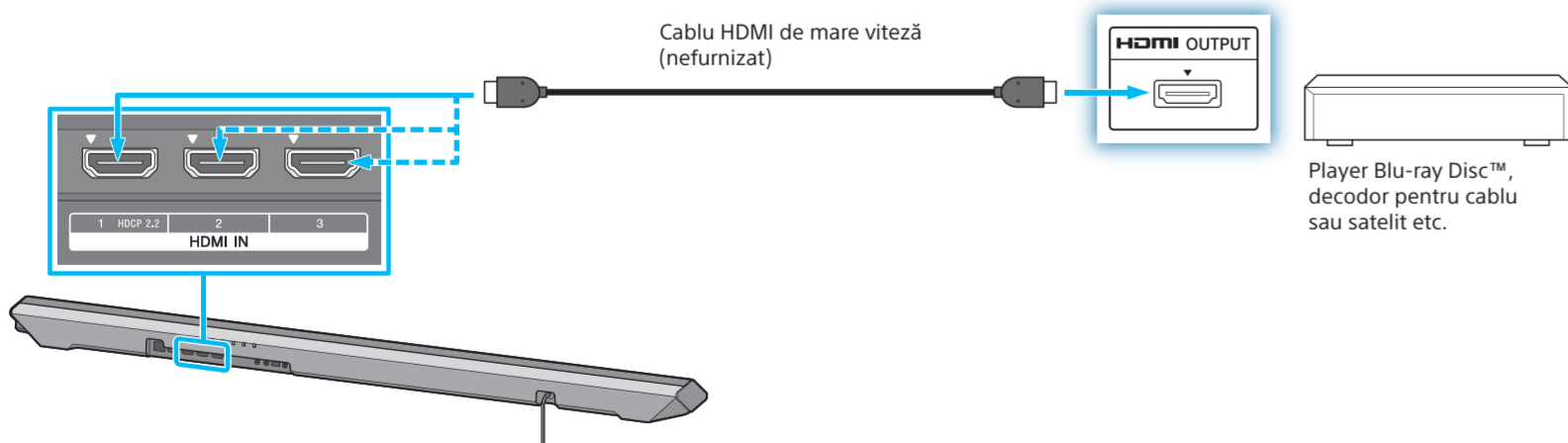
DA



NU



2 Conectarea la alte dispozitive

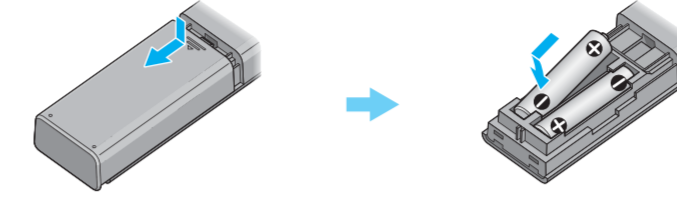


Sfat
• Dacă este conectat un alt dispozitiv la televizor, deconectați cablul HDMI de mare viteză al acestuia (nefurnizat) de la mufa de intrare HDMI de pe televizor și conectați-l la mufa HDMI IN de pe boxa bară.
• Pentru a vă bucura de conținuturi 4K protejate prin drepturi de autor, conectați mufa HDMI compatibilă HDCP 2.2. Pentru detalii, consultați secțiunea „Vizualizarea conținuturilor 4K protejate prin drepturi de autor” din instrucțiunile de utilizare furnizate.

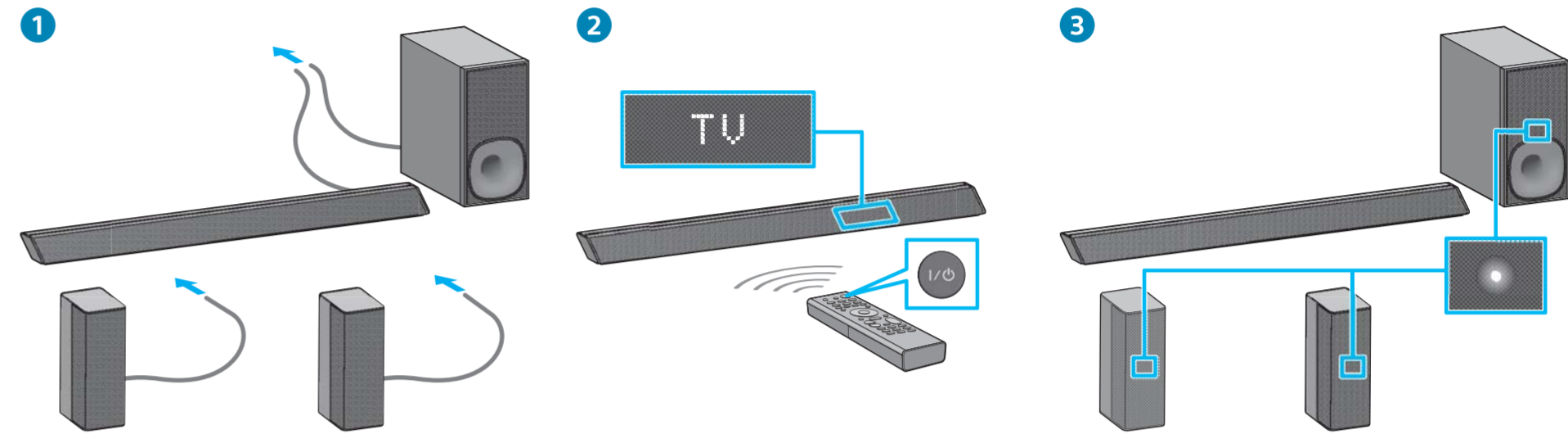
3 Pornirea televizorului



4 Configurarea telecomenzii



5 Pornirea sistemului



- 1 Conectați cablurile de alimentare CA (de la rețea) ale boxei bară, ale subwooferului și ale boxelor surround (SUR L/SUR R).
- 2 Apăsăți I/O (pornit/standby) de pe telecomandă. Afișajul de pe panoul frontal se aprinde.
- 3 Asigurați-vă că indicatorul pornit/standby de pe subwoofer și boxele surround (SUR L/SUR R) este aprins cu culoarea verde. Atunci când indicatorul pornit/standby de pe subwoofer și boxele surround (SUR L/SUR R) devine verde, conexiunea wireless a boxei bară, a subwooferului și a boxelor surround (SUR L/SUR R) a fost stabilită. În cazul în care conexiunea wireless nu este stabilită, indicatorul pornit/standby se aprinde cu culoarea roșu. În acest caz, înseamnă că transmisia wireless nu este activată. Consultați „Sunet wireless (Subwoofer/Boxe surround)” din secțiunea „Depanare” din instrucțiunile de utilizare furnizate.

6 Efectuarea setării rapide

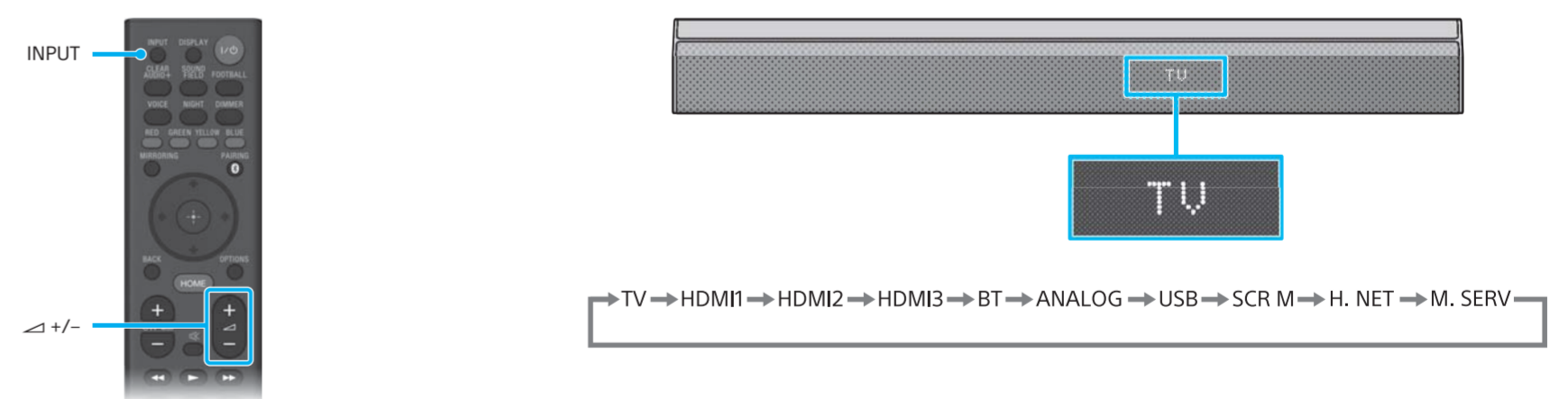


- 1 Conectați microfonul de calibrare la mufa A.CAL MIC (ECM-AC3) de pe spatele boxei bară. Urmăriți indicațiile din imagine și așezați microfonul de calibrare în locul în care stați în mod normal.
- 2 Apăsăți HOME pe telecomanda acestui sistem. Apare ecranul [Easy Setup].
- 3 Apăsăți \leftarrow / \rightarrow / \uparrow / \downarrow pentru a selecta un element și apoi apăsați \odot pentru a efectua setarea rapidă.
- 4 Când apare mesajul [Easy Initial Settings are complete.], selectați [Finish]. Apare meniul de pornire.

Dacă nu apare ecranul [Easy Setup]
Folosind telecomanda televizorului, comutați setarea de intrare a televizorului la intrarea aferentă mufei de intrare HDMI la care este conectat sistemul.

Sfat
• Instrucțiunile de pe ecran sunt afișate în limba pe care ați selectat-o în acest pas.
• De asemenea, puteți selecta [Easy Setup] din [Setup] în meniul de pornire.

7 Ascultarea sunetului



Apăsăți în mod repetat butonul INPUT +/- până când dispozitivul dorit apare pe afișajul de pe panoul frontal. Apoi, apăsați \leftarrow / \rightarrow în mod repetat pentru a regla volumul.

- Ascultarea sunetului de la televizor**
- 1 Selectați programul dorit folosind telecomanda televizorului. Ecranul comută la ecranul de transmisie al televizorului și sunetul televizorului este scos de sistem. Reglați volumul apăsând \leftarrow / \rightarrow pe telecomanda sistemului.

Configurarea este finalizată!
Distracție plăcută!

Pentru detalii despre conexiunea la rețea, funcția NFC și alte funcții, consultați Instrucțiunile de utilizare furnizate.



SongPal
O aplicație dedicată pentru acest model este disponibilă în Google Play™ și App Store.
Căutați „SongPal” și descărcați aplicația gratuită pentru a afla mai multe despre caracteristicile ușor de utilizat ale acestuia.