

## Obiectiv interschimbabil

## Instrucțiuni de utilizare

70-300mm F4.5-5.6 G SSM II



Soclu A

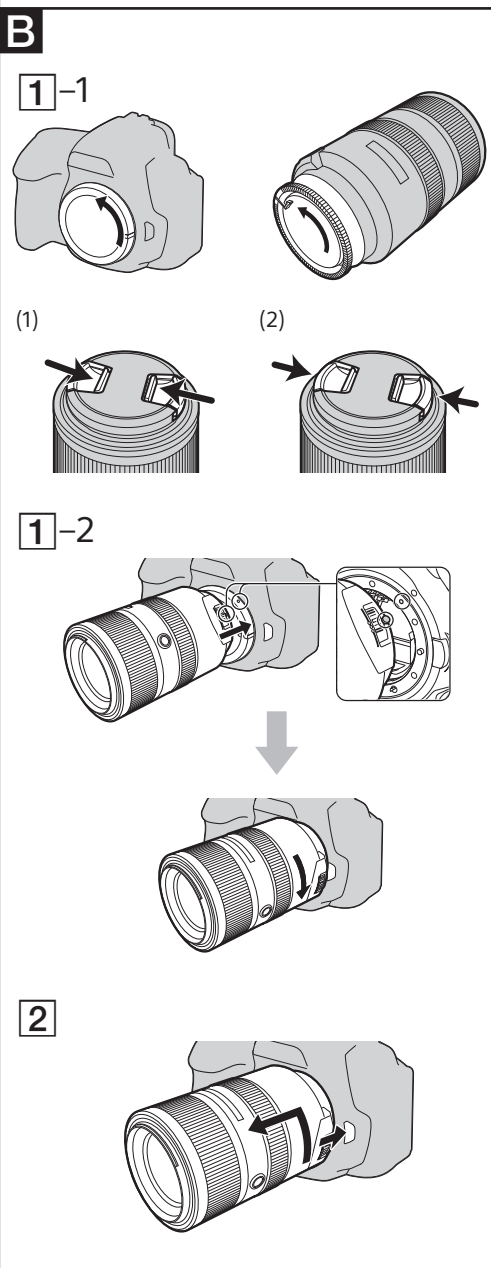
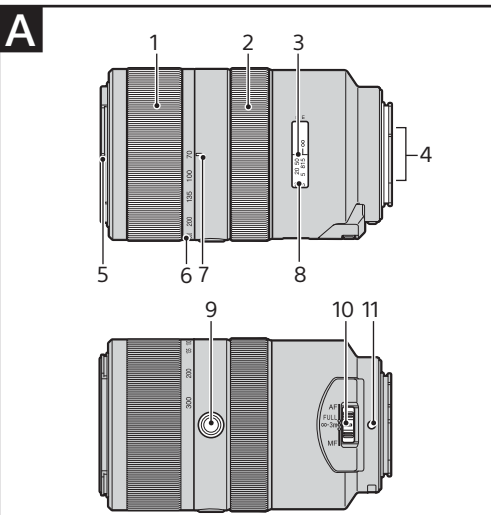
©2015 Sony Corporation



SAL70300G2

<http://www.sony.net/>

4563297010



## Română

În acest manual veți găsi informații despre utilizarea fiecărui obiectiv. Măsurile de precauție comune pentru obiective, cum ar fi notele cu privire la utilizare, se vor regăsi în documentul „Măsuri de precauție înainte de utilizare”, într-o fișă separată. Asigurați-vă că citiți ambele documente înainte de a utiliza obiectivul.

Acest obiectiv este conceput pentru soclu A, ce poate fi utilizat cu camere Sony α.

## Note privind utilizarea

- Dacă utilizați acest obiectiv cu o cameră cu soclu E, atașați un adaptor de soclu comercializat separat. Nu atașați obiectivul direct la camera cu soclu E, deoarece puteți deteriora ambele produse.
- În timp ce transportați camera cu obiectivul atașat, asigurați-vă că țineți ferm atât camera, cât și obiectivul.
- Nu țineți camera de nicio parte proeminentă a obiectivului în cazul în care utilizați funcția de zoom.
- Acest obiectiv nu este rezistent la apă, deși este conceput pentru a fi rezistent la praf și stropire. Dacă îl utilizați în ploaie etc., feriți obiectivul de picăturile de apă.

## Măsură de precauție cu privire la utilizarea blițului

Atunci când utilizați un bliț încorporat în cameră, asigurați-vă că demontați parasolarul. Cu anumite combinații obiectiv/bliț, obiectivul poate bloca parțial lumina blițului, ceea ce generează o umbră în partea de jos a fotografiei.

## Vignetare

Atunci când utilizați obiectivul, colțurile ecranului devin mai întunecate comparativ cu centrul. Pentru a reduce acest fenomen (denumit vignetare), închideți diafragma cu 1 până la 2 opriri.

## A Denumirile componentelor

- 1...Inel de zoom 2...Inel de focalizare  
3...Indice de distanță 4...Puncte de contact obiectiv  
5...Indice pentru parasolar  
6...Scală pentru distanța focală  
7...Indice pentru distanța focală 8...Scală de distanță  
9...Buton de menținere a focalizării  
10...Comutator mod/interval de focalizare  
11...Indice de montare

## B Atașarea/demontarea obiectivului

Pentru a atașa obiectivul (consultați ilustrația B-1.)

- 1** Demontați capacele pentru obiectiv frontal și posterior și capacul pentru corpul camerei.

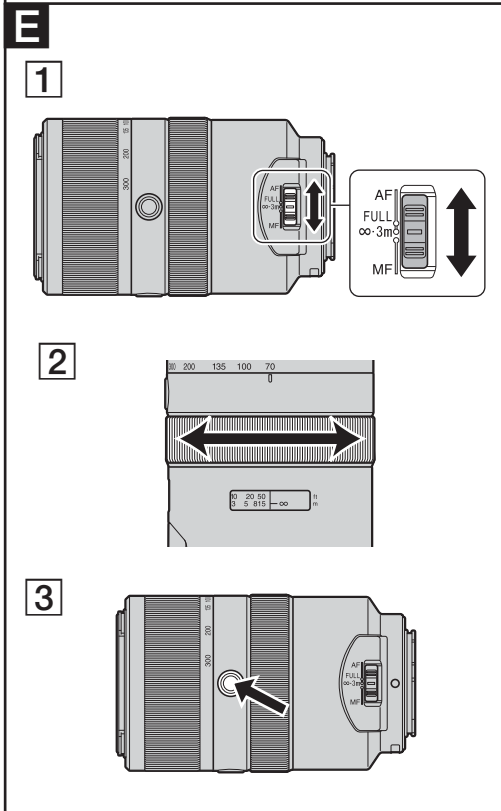
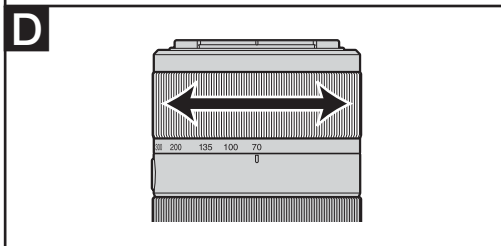
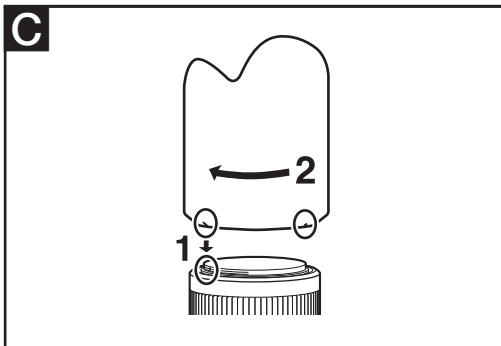
- Puteți atașa/demonta capacul frontal pentru obiectiv în două moduri, (1) și (2). Atunci când atașați/demontați capacul pentru obiectiv cu parasolarul atașat, utilizați metoda (2).

- 2** Aliniați indicele portocaliu de pe montura obiectivului cu indicele portocaliu de pe cameră (indice de montare), apoi introduceți obiectivul în soclu de pe cameră și rotiți-l în sens orar până se blochează.

- Nu apăsați butonul de eliberare a obiectivului de pe cameră în timpul montării obiectivului.
- Nu montați obiectivul oblic.

Pentru a demonta obiectivul (consultați ilustrația B-2.)

În timp ce mențineți apăsat butonul de eliberare a obiectivului de pe cameră, rotiți obiectivul în sens antiorar până când se oprește, apoi demontați-l.



## C Atașarea parasolarului

Se recomandă să utilizați un parasolar pentru a reduce luminozitatea puternică și pentru a asigura o calitate maximă a imaginii.

Aliniați linia roșie de pe parasolar cu punctul roșu de pe obiectiv (indice pentru parasolar).  
 Rotiți parasolarul în sens orar până când punctul roșu de pe parasolar întâlnește punctul roșu de pe obiectiv și se fixează cu un clic.

- Atașați corect parasolarul. În caz contrar, parasolarul poate să interfereze cu efectul dorit sau poate apărea în fotografie.
- În timpul depozitării, întoarceți parasolarul și puneți-l pe obiectiv invers.

## D Zoom

Rotiți inelul de zoom la distanța focală dorită.

## E Focalizare

### Pentru a seta AF/MF (focalizare automată/focalizare manuală) și intervalul de focalizare (interval AF)

Modul de focalizare poate fi comutat între modurile AF și MF pe obiectiv. Puteți selecta, de asemenea, intervalul de focalizare (interval AF) în modul AF. Pentru a fotografia în modul AF, setați modul de focalizare la AF atât pe cameră, cât și pe obiectiv și selectați intervalul de focalizare (interval AF) pe obiectiv. Puteți fotografia în modul MF atunci când camera sau obiectivul ori ambele sunt setate la MF.

### Pentru a seta modul de focalizare pe obiectiv (consultați ilustrația E-1.)

Glisați comutatorul pentru modul/intervalul de focalizare la modul corespunzător, AF sau MF și la intervalul de focalizare corespunzător (interval AF) când selectați AF.

- În modul AF, selectați un interval de focalizare dintre următoarele, în funcție de distanța până la subiect, cu comutatorul pentru modul/intervalul de focalizare. Setarea intervalului de focalizare permite o focalizare mai rapidă. Această funcție este utilă atunci când intervalul de fotografiere este limitat.
  - FULL: Nicio limită de distanță. AF funcționează în tot intervalul.
  - ∞-3 m: AF funcționează de la 3 m la infinit.
- În modul MF, rotiți inelul de focalizare pentru a regla focalizarea în timp ce priviți prin vizor etc. (consultați ilustrația E-2).

### Pentru a utiliza o cameră echipată cu un buton de control AF/MF

- Apăsăți butonul de control AF/MF pentru a comuta de la AF la MF, atunci când camera și obiectivul sunt setate la AF.
- Apăsăți butonul de control AF/MF pentru a comuta de la MF la AF, atunci când camera este setată la MF și obiectivul este setat la AF.

### Focalizare manuală directă (DMF)

Rotiți inelul de focalizare pentru a seta funcția DMF corectă, atunci când focalizarea este blocată la AF-A (focalizare automată automatizată) sau la AF-S (focalizare automată pentru cadru unic).

- Funcția DMF nu este disponibilă în următoarele cazuri:
  - Dacă imaginea nu este focalizată
  - Dacă se selectează AF-C (focalizare automată continuă)
  - Dacă focalizarea este confirmată pentru a doua fotografie în timpul înregistrării continue în modul AF-A

### Fotografierea la infinit în modul MF

Mecanismul de focalizare se rotește ușor peste infinit pentru a asigura o focalizare precisă la diverse temperaturi de funcționare. Confirmați întotdeauna claritatea imaginii prin vizor etc., în special atunci când obiectivul este focalizat aproape de infinit.

### Buton de menținere a focalizării (consultați ilustrația E-3.)

În timp ce butonul de menținere a focalizării este apăsat, funcția de focalizare automată este suspendată și focalizarea este fixată pentru fotografiere.

- Funcția butonului de menținere a focalizării poate fi modificată pe camere cu capacitate de funcții particularizate. Pentru detalii, consultați manualele camerei.

## Specificații

Nume (Numele modelului)	70-300mm F4.5-5.6 G SSM II (SAL70300G2)
Distanță focală (mm)	70-300
Distanță focală echivalentă formatului de 35 mm*1 (mm)	105-450
Grupuri obiectiv-elemente	11-16
Unghi de vizualizare 1*2	34°-8°10'
Unghi de vizualizare 2*2	23°-5°20'
Focalizare minimă*3 (m)	1,2
Factor de mărire maxim (x)	0,25
Apertură minimă	f/22-f/29
Diametrul filtrului (mm)	62
Dimensiuni (diametru × înălțime maxime) (aprox., mm)	82,5 × 135,5
Masă (aprox., g)	750

\*1 Aceasta este distanța focală echivalentă formatului de 35 mm în cazul unei camere foto digitale cu obiectiv interschimbabil, prevăzută cu senzor de imagine dimensionat APS-C.

\*2 Valoarea unghiului de vizualizare 1 are la bază camerele în format 35 mm, iar cea a unghiului de vizualizare 2 are la bază camerele foto digitale cu obiectiv interschimbabil, prevăzute cu senzor de imagine dimensionat APS-C.

\*3 Focalizarea minimă este distanța dintre senzorul de imagine și subiect.

- Acest obiectiv este prevăzut cu un codificator de distanță. Codificatorul de distanță permite o măsurare cu grad sporit de precizie (ADI) prin folosirea unui bliț pentru proces.
- În funcție de mecanismul obiectivului, distanța focală se poate modifica după fiecare schimbare a distanței de fotografiere. Distanța focală se bazează pe focalizarea obiectivului la infinit.

### Elemente incluse

Obiectiv (1), Capac frontal pentru obiectiv (1), Capac posterior pentru obiectiv (1), Parasolar (1), Carcasă pentru obiectiv (1), Set de documente tipărite  
 Designul și specificațiile se pot modifica fără notificare prealabilă.

α și G sunt mărci comerciale ale Sony Corporation.  
 Numele companiilor și numele produselor companiilor sunt mărci comerciale sau mărci comerciale înregistrate ale companiilor respective.