

SONY

4-581-473-01(1)

Obiectiv interschimbabil

Instrucțiuni de utilizare

FE 50mm
F1.8

E-mount

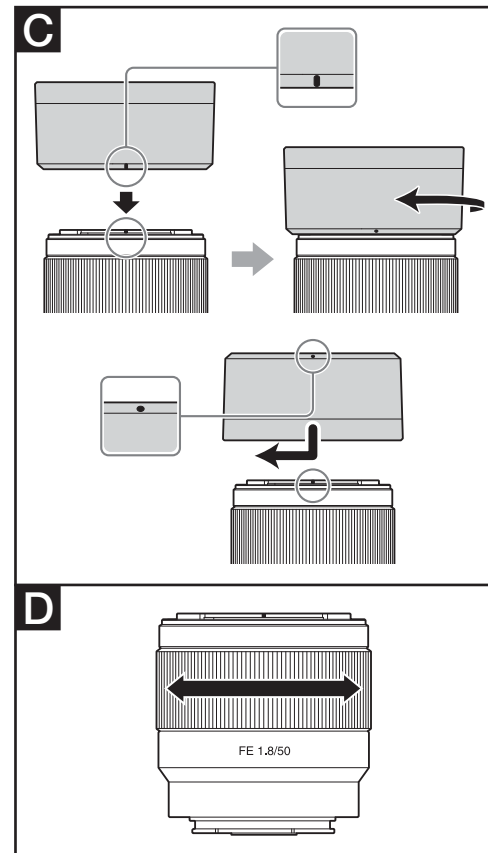
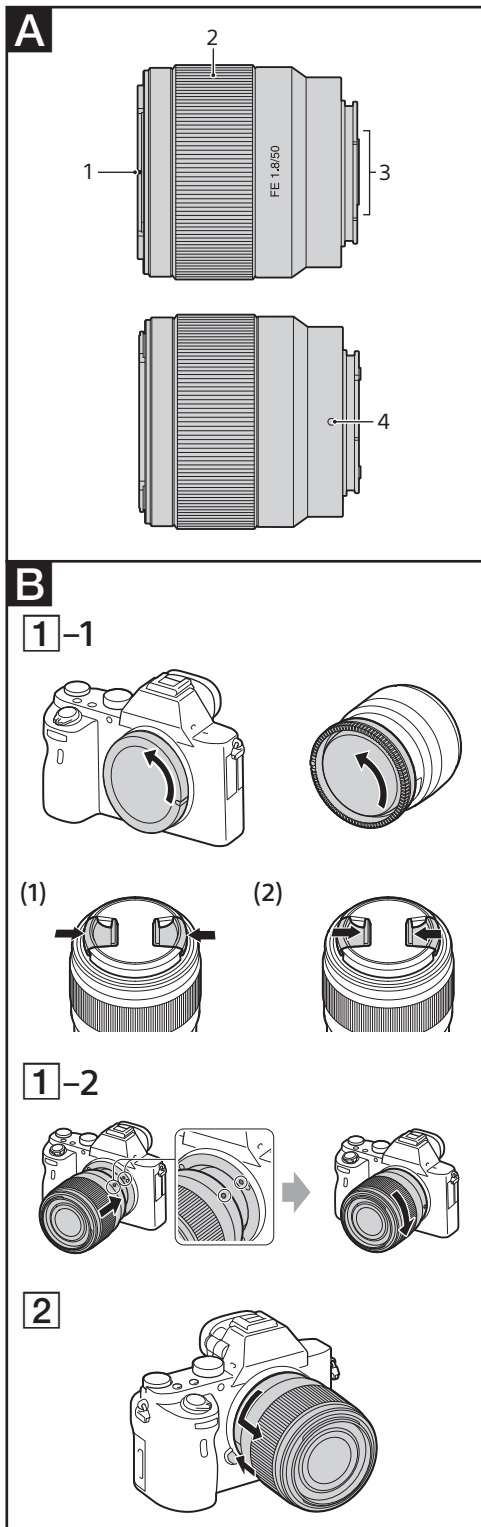
α

SEL50F18F



4581473010

<http://www.sony.net/>
©2016 Sony Corporation

**Română**

Acest manual de instrucțiuni explică modul de utilizare a obiectivelor. Măsurile de precauție comune pentru toate obiectivele, cum ar fi notele cu privire la utilizare, se găsesc în documentul separat „Măsuri de precauție înainte de utilizare”. Asigurați-vă că citiți ambele documente înainte de a utiliza obiectivul.

Acest obiectiv este conceput pentru camere cu sistemul Sony α și soclu E. Nu îl puteți utiliza împreună cu camere cu soclu A.
FE 50mm F1.8 este compatibil cu gama unui senzor de imagine în format de 35 mm.
O cameră prevăzută cu un senzor de imagine în format de 35 mm poate fi setată să fotografieze la dimensiunea APS-C.
Pentru detalii referitoare la modul de setare a camerei, consultați manualul de instrucțiuni al acesteia.

Pentru detalii suplimentare privind compatibilitatea, vizitați site-ul web Sony local sau consultați distribuitorul Sony sau unitatea de service autorizată Sony locală.

Note cu privire la utilizare

- În timpul transportului unei camere cu obiectivul atașat, țineți întotdeauna ferm atât camera, cât și obiectivul.

Măsuri de precauție cu privire la utilizarea unui bliț

- Când utilizați blițul, îndepărtați întotdeauna parasolarul și fotografiați de la cel puțin 1 m de subiect. Cu anumite combinații de obiectiv și bliț, obiectivul poate bloca parțial lumina blițului, ceea ce generează o umbră în partea de jos a fotografiei.

Vignetare

- În timpul utilizării obiectivului, colțurile ecranului devin mai întunecate comparativ cu centrul. Pentru a reduce acest fenomen (denumit vignetație), închideți diafragma cu 1 până la 2 opriri.

A Identificarea componentelor

- 1 Indice pentru parasolar
- 2 Inel de focalizare
- 3 Puncte de contact obiectiv*
- 4 Index de montare

* Nu atingeți punctele de contact ale obiectivului.

B Atașarea și demontarea obiectivului

Pentru a atașa obiectivul (consultați ilustrația B-1.)

1 Demontați capacele pentru obiectiv frontal și posterior și capacul pentru corpul camerei.

- Puteți atașa/demonta capacul frontal pentru obiectiv în două moduri, (1) și (2). Atunci când atașați/demontați capacul pentru obiectiv cu parasolarul atașat, utilizați metoda (2).

2 Aliniați indicele alb de pe montura obiectivului cu indicele alb de pe cameră (indice de montare), apoi introduceți obiectivul în soclul de pe obiectiv și rotiți-l în sensul acelor de ceas până se blochează.

- Nu apăsați butonul de eliberare a obiectivului de pe cameră în timpul montării obiectivului.
- Nu montați obiectivul oblic.

Pentru a demonta obiectivul (consultați ilustrația B-2.)

Ținând apăsat butonul de eliberare a obiectivului de pe cameră, rotiți obiectivul în sens opus acelor de ceas până când se oprește, apoi demontați-l.

C Atașarea parasolarului

Se recomandă să utilizați un parasolar pentru a reduce luminozitatea puternică și pentru a asigura o calitate maximă a imaginii.

Aliniați linia roșie de pe parasolar cu punctul roșu de pe obiectiv (indice parasolar), apoi introduceți parasolarul în soclul de pe obiectiv și rotiți-l în sensul acelor de ceas până se blochează cu un decliș și punctul roșu de pe parasolar este aliniat cu punctul roșu de pe obiectiv.

- Atunci când utilizați un bliț încorporat în cameră sau un bliț extern atașat la cameră, demontați parasolarul, pentru a evita blocarea luminii blițului.
- În timpul depozitării, montați parasolarul pe obiectiv parcurgând pașii în ordine inversă.

D Focalizare

Există trei modalități de focalizare.

• Focalizare automată

Camera focalizează în mod automat.

– Este posibil ca sunetele de funcționare să fie, de asemenea, înregistrate în timpul înregistrării filmului.

• DMF (Focalizare manuală directă)

După ce camera focalizează în modul de focalizare automată, puteți efectua manual un reglaj fin.

• Focalizare manuală

Focalizați manual.

Pentru detalii cu privire la setările modului, consultați manualul de instrucțiuni furnizat împreună cu camera.

Specificații

Nume produs (Nume model)	FE 50mm F1.8 (SEL50F18F)
Distanță focală (mm)	50
Distanță focală echivalentă formatului de 35 mm*1 (mm)	75
Grupuri obiectiv-elemente	5-6
Unghi de vizualizare 1*2	47°
Unghi de vizualizare 2*2	32°
Focalizare minimă*3 (m)	0,45
Factor de mărire maxim (X)	0,14
Diafragmă minimă	f/22
Diametru filtru (mm)	49
Dimensiuni (diametru x înălțime maxime) (aprox., mm)	68,6 x 59,5
Masă (aprox., g)	186
Funcție de compensare a tremurului	Nu

*1 Aceasta este distanța focală echivalentă formatului de 35 mm în cazul unei camere foto digitale cu obiectiv interschimbabil, prevăzută cu senzor de imagine dimensionat APS-C.

*2 Unghiul de vizualizare 1 reprezintă valoarea pentru camerele de 35 mm, iar unghiul de vizualizare 2 reprezintă valoarea pentru camerele foto digitale cu obiectiv interschimbabil prevăzute cu senzor de imagine dimensionat APS-C.

*3 Focalizarea minimă este distanța dintre senzorul de imagine și subiect.

• În funcție de mecanismul obiectivului, distanța focală se poate modifica după fiecare schimbare a distanței de fotografiere. Distanțele focale precizate mai sus se bazează pe focalizarea obiectivului la infinit.

Elemente incluse

(Numărul din paranteze desemnează numărul de bucăți.)

Obiectiv (1), Capac pentru obiectiv frontal (1), Capac pentru obiectiv posterior (1), Parasolar (1), Set de documente tipărite

Designul și specificațiile se pot modifica fără notificare prealabilă.

α este marcă comercială a Sony Corporation.