

Recorder cu cameră video digitală HD

Ghid de pornire

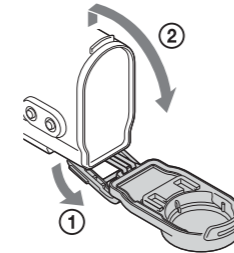
Pentru informații detaliate privind modul de utilizare a camerei și a software-ului, vizitați următorul site Web:
<http://www.sony.net/actioncam/support/>
 Pentru a edita filme, utilizați software-ul PC dedicat pentru cameră, și anume „Action Cam Movie Creator”. Îl puteți descărca de pe următorul site Web:
<http://www.sony.net/acmc/>

Informațiile de pe autocolant (în caseta punctată de mai jos) sunt necesare atunci când conectați camera la un telefon inteligent.



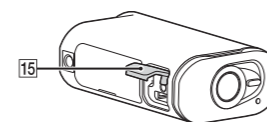
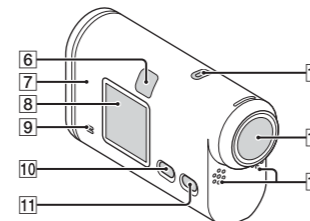
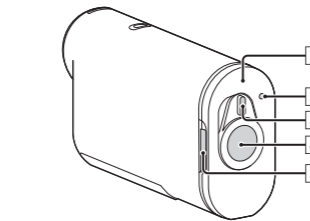
Verificarea elementelor furnizate

- Cameră (1)
- Camera este introdusă în carcasa rezistentă la apă. Deschideți capacul carcasei conform ilustrației de mai jos.
- Cablu micro USB (1)
- Acumulator (NP-BX1) (1)
- Carcasa rezistentă la apă (1)
- Cataramă de atașare (1)
- Soclu adeziv plat (1)
- Soclu adeziv curbat (1)
- Adaptor pentru trepied (1)
- Ghid de pornire (acest document) (1)
- Ghid de referință (1)



Denumirea componentelor principale

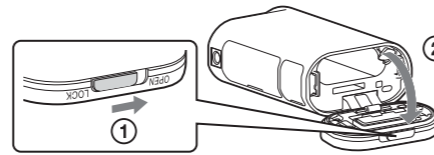
- 1 Capac de acumulator/ card de memorie
- 2 Lampă REC/acces/CHG (încărcare)
- 3 Comutatorul REC HOLD
- 4 Butonul REC (Film/Fotografie)/ Butonul ENTER (Executare meniu)
- 5 Clapetă de blocare
- 6 Receptor telecomandă IR
- 7 (Marca N)
- 8 Panoul de afișaj
- 9 Boxă
- 10 Butonul PREV (meniul anterior)
- 11 Butonul NEXT (meniul următor)
- 12 Microfoane
- 13 Obiectiv
- 14 Lampă REC/LIVE
- 15 Capac de conector (terminal Multi/Micro USB)



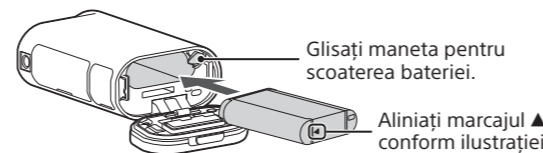
Introducere

Încărcarea acumulatorului

- 1 Pentru a deschide capacul, glisați clapeta de blocare până când vedeți marcajul galben.



- 2 Introduceți acumulatorul.



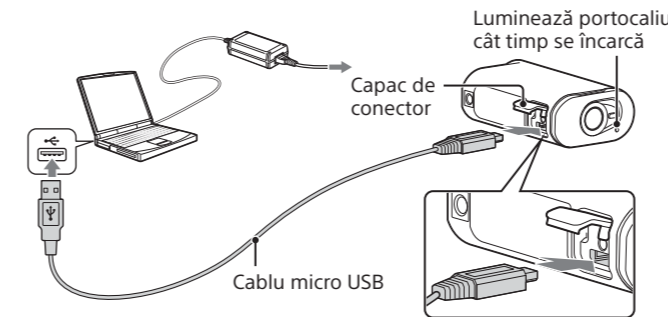
- 3 Închideți capacul.

Asigurați-vă că marcajul galben de pe clapeta de blocare nu este vizibil.

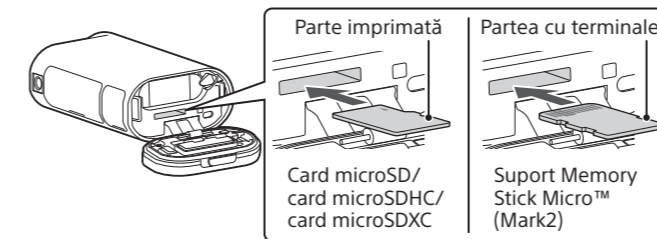
- 4 Asigurați-vă că este oprită camera.

Pentru a opri camera, apăsați butonul NEXT sau PREV de câteva ori până se afișează [PwOFF] și apăsați butonul ENTER.

- 5 Deschideți capacul conectorului și conectați camera la un computer activat cu ajutorul cablului micro USB (furnizat).



Introducerea unui card de memorie



- Introduceți cardul de memorie corect, cu fiecare parte orientată în direcția corectă.
- Pentru a scoate cardul de memorie, împingeți ușor cardul de memorie o singură dată.
- * Folosiți un card SDXC (clasa 10) atunci când înregistrați filme în format XAVC S.

Note

- Nu se garantează funcționarea tuturor cardurilor de memorie.
- Verificați direcția de introducere a cardului de memorie. Dacă introduceți forțat cardul de memorie în direcția greșită, cardul de memorie, slotul cardului de memorie sau datele imagine se pot deteriora.
- Formatați cardul de memorie înainte de utilizare.
- Asigurați-vă că sunt închise bine capacul conectorului și capacul acumulatorului/cardului de memorie și că în capac nu rămân prinse materii străine înainte de utilizare. În caz contrar, există riscul să intre apa.

Setarea ceasului

Apăsați butonul NEXT sau PREV și selectați [SETUP] → [CONFIG] → [DATE] pentru a seta data, ora și regiunea.

Înregistrare

- 1 Apăsați butonul NEXT sau PREV pentru a porni camera.
- 2 Apăsați butonul NEXT sau PREV pentru a selecta modul de înregistrare dorit.
- 3 Apăsați butonul REC pentru a începe înregistrarea.

Pentru a opri înregistrarea, apăsați din nou butonul REC.

* Când apăsați butonul REC atunci când camera este oprită, înregistrarea pornește în ultimul mod de înregistrare setat înainte de oprirea camerei.

Note

- Pe perioada înregistrărilor prelungite, temperatura camerei poate atinge o valoare la care înregistrarea este oprită automat.
- Redarea imaginilor înregistrate cu alte camere nu este garantată pentru această cameră.

Setare

Puteți schimba modul de înregistrare și diverse setări ale camerei în modul [SETUP].

- 1 Apăsați butonul NEXT sau PREV pentru a afișa [SETUP] și apăsați butonul ENTER.
- 2 Apăsați butonul NEXT sau PREV pentru a afișa elementul de setat și apăsați butonul ENTER.

Elemente din meniul

Listă de moduri

Afișaj	Moduri
LOOP	Mod de înregistrare în buclă
MOVIE	Mod film
PHOTO	Mod fotografie
INTVL	Modul de înregistrare de fotografii la anumite intervale
LIVE	Mod de redare în timp real
SETUP	Mod de setare
PLAY	Mod de redare
PwOFF	Alimentare oprită

Note

- Operațiile aferente butoanelor
 - NEXT: Trece la meniul următor
 - PREV: Revine la meniul anterior
 - ENTER: Execută meniul
- Pentru a reveni la meniul [SETUP] sau [CONFG] din fiecare element de configurare, selectați [BACK], apoi apăsați butonul ENTER.
- Când apăsați simultan butonul NEXT și butonul PREV, puteți accesa meniul de setare Wi-Fi.
- Meniul se poate schimba în funcție de condițiile de funcționare a camerei.

Elementele pe care le puteți seta din meniul SETUP

Afișaj	Elemente
VMODE	Mod de setare a calității imaginii
V.FMT	Format film
STEDY	SteadyShot
AUDIO	Înregistrare audio
WIND	Reducere zgomot vânt
COLOR	Mod color
L.OPT	Durată de înregistrare în buclă
DRIVE	Comutare mod imagine statică
FPS	Interval de înregistrare imagine statică
SELF	Temporizator
ANGLE	Unghi de vizualizare imagine statică
LAPSE	Înregistrare de fotografii la anumite intervale
FLIP	Răsturnare
SCENE	Scenă
WB	Balans de alb
AESFT	Expunere AE
CONFG	Setări de configurare

Elementele pe care le puteți seta din meniul CONFIG

Afișaj	Elemente
Wi-Fi	Conexiune Wi-Fi
GPS	Istoric GPS
PLANE	Mod avion
MOUNT	Soclu*1
TC/UB	Cod temporal/bit utilizator
IR-RC	Telecomandă IR
HDMI	Setări HDMI
BGM	Muzică de fundal*1, *2
USBPw	Alimentare prin USB
A.OFF	Oprire automată
BEEP	Bip
DATE	Setare dată și oră
DST	Setarea orei de vară
LANG	Setare limbă
V.SYS	Comutare NTSC/PAL
VER.	Versiune
FORMT	Format
RESET	Reinițializarea setărilor

*1 Acestea sunt elementele de configurare pentru Highlight Movie Maker. Pentru detalii, consultați Ghidul de Asistență.

*2 Această funcție nu este disponibilă în anumite țări/regiuni.

Conectarea la o telecomandă Live-View comercializată separat

1 Porniți alimentarea telecomenzii Live-View.

Pentru detalii cu privire la funcționare, consultați Ghidul de Asistență al telecomenzii Live-View.

2 Apăsați butonul NEXT sau PREV pentru a selecta [SETUP] → [CONFG] → [Wi-Fi] → [ON].

3 Selectați numele de rețea SSID pentru cameră (atașat la acest manual) pe telecomanda Live-View.

4 Când apare [ACPT?] pe panoul de afișaj al camerei, apăsați butonul ENTER de pe cameră.

Conectarea la telefonul inteligent

Puteți controla camera cu telefonul inteligent, precum și cu telecomanda Live-View comercializată separat.

Instalarea PlayMemories Mobile™ pe telefonul inteligent



Sistem de operare Android

Căutați aplicația PlayMemories Mobile pe Google Play și apoi instalați-o. Atunci când folosiți funcțiile printr-o singură atingere (NFC), este nevoie de versiunea Android 4.0 sau o versiune mai recentă.

iOS

Căutați aplicația PlayMemories Mobile în App Store și instalați-o. Funcțiile printr-o singură atingere (NFC) nu sunt disponibile când folosiți iOS.

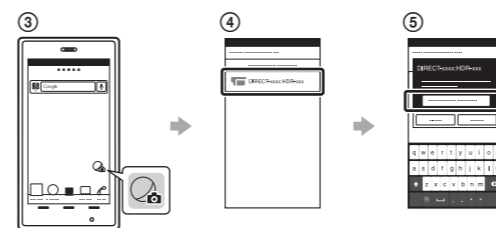
Note

- Dacă aplicația PlayMemories Mobile este deja instalată pe telefonul inteligent, actualizați-o cu ultima versiune.
- Disponibilitatea funcției Wi-Fi descrise în acest manual nu este garantată pentru toate tabletele și telefoanele inteligente.
- Metodele de operare și ecranele de afișaj pentru aplicație pot fi modificate fără notificare prealabilă pentru upgrade-urile viitoare.
- Pentru mai multe informații despre PlayMemories Mobile, consultați următorul site Web. (<http://www.sony.net/pmm/>)
- În funcție de țară sau regiune, este posibil ca Google play să nu fie acceptat. În acest caz, căutați „PlayMemories Mobile” pe Internet apoi instalați aplicația.

Conectarea

Android

- Porniți camera și setați Wi-Fi la ON pe cameră.
- Selectați modul de înregistrare: [LOOP], [MOVIE], [PHOTO], [INTVL].
- Porniți PlayMemories Mobile pe telefonul inteligent.
- Selectați numele de rețea SSID, care este imprimat pe autocolantul atașat la acest manual.
- Introduceți parola de pe același autocolant (numai prima dată).



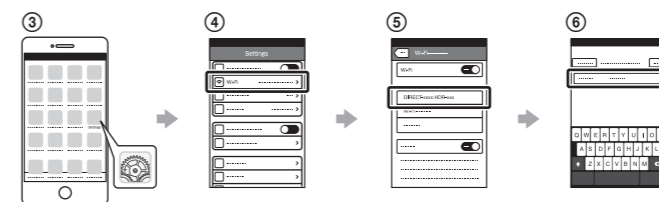
Android (care acceptă NFC)

Setați Wi-Fi la ON pe cameră și atingeți **N** (Marca N) de pe telefonul inteligent de **N** (Marca N) de pe cameră.

Când pornește PlayMemories Mobile, setările sunt aplicate automat pentru a stabili conexiunea Wi-Fi.

iPhone

- Porniți camera și setați Wi-Fi la ON pe cameră.
- Selectați modul de înregistrare: [LOOP], [MOVIE], [PHOTO], [INTVL].
- Deschideți meniul [Settings] pe telefonul inteligent.
- Selectați [Wi-Fi] pe telefonul inteligent.
- Selectați numele de rețea SSID, care este imprimat pe autocolantul atașat la acest manual.
- Introduceți parola de pe același autocolant (numai prima dată).
- Asigurați-vă că numele de rețea SSID al camerei este afișat pe telefonul inteligent.
- Reveniți la ecranul de pornire și porniți PlayMemories Mobile.



În cazul în care pierdeți autocolantul

Dacă pierdeți autocolantul, puteți afla ID-ul de utilizator și parola în felul următor.

- Introduceți un acumulator încărcat în cameră.
- Conectați camera la un computer cu ajutorul cablului micro USB (furnizat).
- Apăsați butonul NEXT sau PREV pentru a porni camera.
- Afișați [Computer] → [PMHOME] → [INFO] → [WIFI_INF.TXT] pe computer, apoi confirmați ID-ul și parola.

Utilizarea Ghidului de Asistență

„Ghidul de Asistență” este un manual de instrucțiuni online.

Consultați-l pentru detalii referitoare la modul de utilizare a camerei, ce puteți seta/controla cu telefonul inteligent și măsurile de precauție. http://rd1.sony.net/help/cam/1520/h_zz/

