

SONY®

Sistem personal de docare audio

Manual de instrucțiuni

RO

Made for
 iPod  iPhone

RDP-M15iP

© 2011 Sony Corporation
Fabricat în China

ATENȚIONĂRI

Pentru a reduce riscul de incendii sau de electrocutări, nu expuneți aparatul la ploaie sau umezeală.

Pentru a reduce riscul de incendiu, nu acoperiți fantele de aerisire ale aparatului cu ziare, cu fața de masă, cu draperii etc. Nu așezați pe aparat flăcări deschise, de exemplu lumânări aprinse.

Pentru a preveni incendiile și șocurile electrice, nu expuneți aparatul la stropire cu apă, ploaie și la umezeală și nu așezați pe aparat recipiente ce conțin lichide (cum ar fi vasele cu apă).

Nu montați aparatul în spații închise și strâmte, cum ar fi o bibliotecă sau un dulap.

Nu expuneți bateriile (acumulatorul sau bateriile montate) la căldură excesivă spre exemplu la radiații solare directe, la foc sau la surse de căldură similare, pe perioade îndelungate de timp.

Deoarece cablul de alimentare este folosit pentru a deconecta aparatul de la rețeaua de curent, conectați aparatul la o priză de perete ușor accesibilă. În cazul în care constatați un comportament anormal, decuplați imediat ștecărul de la priza de perete.

Aparatul nu este decuplat de la rețea câtă vreme este cuplat la o priză, chiar dacă echipamentul propriu-zis a fost oprit.

Plăcuțele, pe care sunt marcate denumirea produsului și informații importante privind siguranța, se află în partea de jos, spre exterior, a unității principale și pe suprafața adaptorului de c.a.

ATENȚIE

Există pericolul ca bateria să explodeze dacă este înlocuită înlocuită. Aveți grijă să înlocuiți bateria cu una de același tip.

Notă pentru clienții din țările în care se aplică Directivele Uniunii Europene

Producătorul acestui aparat este Sony Corporation, 1-7-1 Konan Minatoku Tokyo, 108-0075 Japonia. Reprezentantul autorizat pentru EMC și pentru siguranța produsului este Sony Deutschland GmbH, Hedelfinger Strasse 61, 70327 Stuttgart, Germania. Pentru orice servicii sau chestiuni legate de garanție, vă rugăm să apelați la adresa menționată în documentele separate pentru service sau garanție.

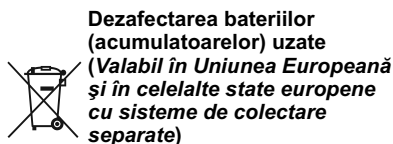


Dezafectarea echipamentelor electrice și electronice vechi (Valabil în Uniunea Europeană și în celelalte state europene cu sisteme de colectare separate)

Acest simbol marcat pe un produs sau pe ambalajul acestuia indică faptul că respectivul produs nu trebuie considerat reziduu menajer în momentul în care doriți să îl dezafectați. El trebuie dus la punctele de colectare destinate reciclării echipamentelor electrice și electronice.

Dezafectând în mod corect acest produs veți ajuta la prevenirea posibilelor consecințe negative asupra mediului înconjurător și sănătății oamenilor care pot fi cauzate de tratarea inadecvată a acestor reziduuri. Reciclarea materialelor va ajuta totodată la conservarea resurselor naturale. Pentru mai multe detalii legate de reciclarea acestui produs, vă rugăm să consultați biroul local, serviciul de preluare a deșeurilor sau magazinul de unde ați achiziționat produsul.

Accesorii pentru care se aplică : telecomanda.



Acest simbol marcat pe baterie (acumulator) sau pe ambalajul acesteia indică faptul că respectivul produs nu trebuie considerat reziduu menajer în momentul în care doriți să îl dezafecțați.

Pe anumite baterii, acest simbol poate fi utilizat în combinație cu simbolul unui element chimic. Simbolul chimic pentru mercur (Hg) sau cel pentru plumb (Pb) sunt marcate în cazul în care bateria conține mai mult de 0,0005% mercur, respectiv mai mult de 0,004% plumb.

Puteți ajuta la prevenirea posibilelor consecințe negative asupra mediului înconjurător și sănătății oamenilor care pot fi cauzate de tratarea inadecvată a acestor reziduuri dezafectând în mod corect acest produs. Reciclarea materialelor va ajuta totodată la conservarea resurselor naturale.

În cazul produselor care din motive de siguranță, de asigurare a performanțelor sau de integritate a datelor necesită conectarea permanentă a acumulatorului încorporat, acesta trebuie înlocuit numai de personalul calificat al unui service.

Pentru a fi siguri că acumulatorul va fi corect tratat, la încheierea duratei de viață a acestuia, duceți-l la punctele de colectare stabilite pentru reciclarea echipamentelor electrice și electronice.

Pentru orice alt fel de baterii, vă rugăm să citiți secțiunea referitoare la demontarea în siguranță a acumulatorului și să le duceți la punctele de colectare pentru reciclarea bateriilor uzate.

Pentru mai multe detalii legate de reciclarea acestui produs, vă rugăm să consultați biroul local, serviciul de preluare a deșeurilor sau magazinul de unde ați achiziționat produsul.

Pentru orice problemă sau întrebare referitoare la aparat, vă rugăm să consultați cel mai apropiat dealer Sony.

Cuprins

Atenționări	2
Măsuri de precauție	4

Funcționare

Părți componente și butoane	5
Surse de alimentare	6
<i>Pregătirea sursei de alimentare</i>	6
<i>Utilizarea acumulatorului</i>	7
<i>Înlocuirea acumulatorului</i>	7
<i>Pentru a încărca iPod-ul (numai la alimentarea cu curent alternativ)</i>	8
<i>Pentru a opri / a porni aparatul</i>	8
Telecomanda	9
<i>Înlocuirea bateriei telecomenzii</i>	10
Folosirea unui iPod	11
<i>Modele iPod/ iPhone compatibile</i>	11
<i>Atașarea unui ipod la stația de docare</i>	11
<i>Așezarea orizontală a iPod-ului</i>	11
<i>Închiderea stației de docare</i>	13
<i>Pentru modelele ce nu sunt compatibile cu suportul de docare</i>	13
<i>Funcționare</i>	14
<i>Reglarea volumului</i>	15
<i>Obținerea de sunete de joasă frecvență și a efectului de expansiune a sunetului</i>	15
Conectarea unor componente opționale	16

Informații suplimentare

Soluționarea problemelor	17
Specificații	18

Măsuri de precauție

- Pentru deconectarea adaptorului de c.a., apucați ștecărul propriu-zis ; nu trageți niciodată de cablu.
- Deoarece pentru boxe este folosit un magnet puternic, mențineți cărțile de credit personale cu codare magnetică, ceasurile cu arc, televizoarele pe bază CRT și cele tip proiector la distanță de acest sistem pentru a evita deteriorarea lor cauzată de magnet.
- Nu plasați sistemul în apropierea unor surse de încălzire, cum ar fi un radiator sau o conductă de aer cald, și nici în spații supuse la radiații solare directe, la prea mult praf, la vibrații sau la șocuri mecanice.
- Așezați sistemul într-un spațiu cu ventilație adecvată pentru a evita acumularea căldurii în interior. Nu așezați sistemul pe suprafețe (pături, cuverturi etc.) sau în apropierea unor materiale (draperii, perdele) care pot bloca fantele de aerisire ale acestuia.
- Dacă în interiorul carcasei pătrunde vreun lichid sau vreun alt obiect, decuplați receptorul de la rețea și asigurați-vă că a fost verificat de o persoană calificată înainte de a-l mai utiliza.
- Nu manipulați sistemul cu mâinile ude.
- Nu amplasați sistemul în apropierea apei.

NOTE PRIVIND BATERIA CU LITIU

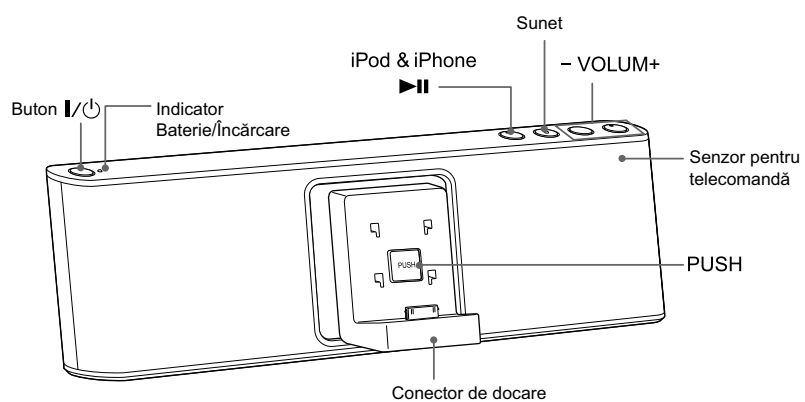
- Ștergeți bateria cu o bucată de pânză uscată pentru a asigura un contact bun.
- Aveți grijă să respectați polaritatea corectă la montarea bateriei.
- Nu apucați bateria cu pensete metalice pentru a nu produce un scurtcircuit.

Notă

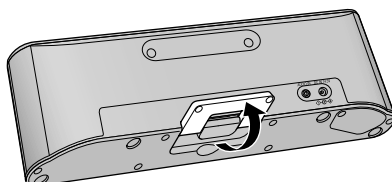
- În acest manual de instrucțiuni, termenul “iPod” este folosit ca referință generală pentru funcțiile unui iPod sau ale unui iPhone, dacă nu este altfel precizat în text sau în ilustrații.

Funcționare

Părți componente și butoane



Butoanele VOLUME + și ▶|| au câte un punct tactil.



Surse de alimentare

Note privind sistemul de gestionare a energiei

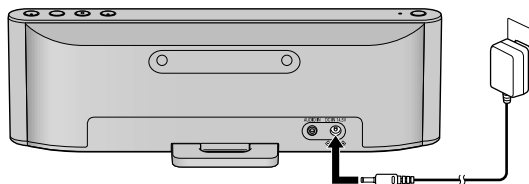
După încheierea redării de la iPod (sau de la echipamentul conectat la mufa **AUDIO IN**), dacă nu este efectuată nicio operație timp de aprox. 20 de minute, aparatul se va opri automat.

Pregătirea sursei de alimentare

Acest aparat conține un acumulator.

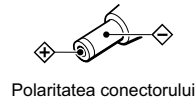
Încărcați acumulatorul înainte de a folosi aparatul pentru prima dată sau când acesta se descarcă. Puteți acționa echipamentul în timpul încărcării acumulatorului.

- 1 Pentru încărcarea acumulatorului, conectați adaptorul de c.a. la mufa DC IN 14.5V aflată în partea din spate a aparatului și cuplați-l apoi la o priză de perete.**



Note privind adaptorul de c.a.

- Folosiți numai adaptorul de c.a. furnizat, marca Sony.
- Polaritatea conectorilor proveniți de la alți producători poate diferi. Folosirea unui alt adaptor de c.a. decât cel furnizat poate cauza disfuncționalități.



- 2 Verificați dacă încărcarea a început.**

Indicatorul **BATTERY/CHANGE** (roșu) devine luminos în timpul încărcării și se stinge când încărcarea se încheie.

Notă

- Încărcarea acumulatorului durează aproximativ 5 ore.

Utilizarea acumulatorului

Puteți acționa aparatul alimentat de la acumulator, în loc să cuplați adaptorul de c.a.

Durata de funcționare a acumulatorului

(aprox.)

(JEITA*)

Când	Durata de funcționare
Redarea este efectuată de la iPod	6 ore

* Măsurat conform standardelor JEITA (Asociația industriilor electronică și pentru tehnologia informației din Japonia). Durata de funcționare este măsurată în condițiile în care funcția SOUND este dezactivată, aceasta variind în funcție de situație.

Note privind acumulatorul

- Semnalul maxim la ieșire va fi mai redus când adaptorul de c.a este decuplat.
- Luminozitatea indicatorului **BATTERY/CHANGE** (verde) scade când energia acumulatorului scade și se stinge când acesta este complet descărcat.

Când trebuie să înlocuiți acumulatorul

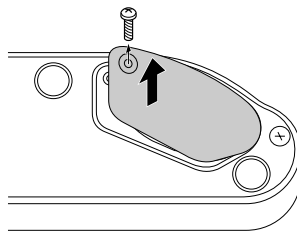
Încărcarea repetată a acumulatorului conduce la diminuarea capacității acestuia în timp. Înlocuiți acumulatorul când capacitatea acestuia se reduce la jumătate față de durata de funcționare obișnuită, chiar după o încărcare completă.

Notă

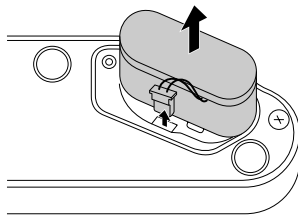
- Acumulatorul nu este un produs disponibil în comerț. Pentru a achiziționa un acumulator (NH-M15 RDP), adresați-vă celui mai apropiat dealer Sony.

Înlocuirea acumulatorului

- 1 Demontați șurubul compartimentului pentru acumulator, aflat în partea de jos a aparatului și deschideți capacul acestuia.



2 Decuplați conectorul acumulatorului și glisați vechiul acumulator în sus pentru a-l detașa.



3 Introduceți noul acumulator și cuplați conectorul acestuia la mufă.

4 Montați la loc capacul compartimentului pentru acumulator și strângeți șurubul.

Note

- Încărcați un acumulator nou înainte de a-l folosi. Pentru detalii, consultați secțiunea “Pregătirea sursei de alimentare”.
- Opriți alimentarea și decuplați adaptorul de c.a. înainte de a introduce acumulatorul în aparat.
- Când introduceți acumulatorul, așezați o bucată de material textil moale sub aparat.

Pentru a încărca iPod-ul (numai la alimentarea cu curent alternativ)

Puteți utiliza sistemul ca încărcător pentru acumulatorul iPod-ului dvs. când acesta este alimentat cu ajutorul adaptorului de c.a.

Încărcarea începe când este conectat iPod-ul la acest aparat. Starea de încărcare este afișată de către iPod. Pentru detalii, consultați manualul de instrucțiuni furnizat pentru iPod.

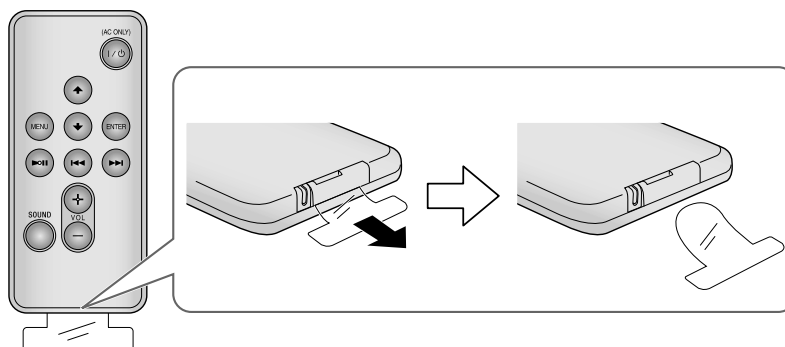
Pentru a opri / a porni aparatul

Apăsați I/⏻ (alimentare).

Indicatorul butonului I/⏻ devine luminos când aparatul este pornit.

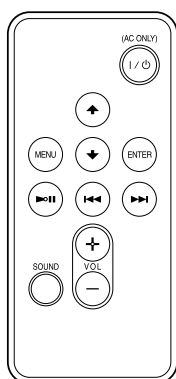
Telecomanda

Înainte de a folosi pentru prima dată telecomanda furnizată, detașați folia izolatoare a acesteia așa cum este indicat în imaginea următoare :



Îndreptați telecomanda spre senzorul IR, care îi este destinat, de la acest aparat.

Indicatorul butonului I/O clipește atunci când este recepționat un semnal de la telecomandă.



Butoanele VOL + și ►► au câte un punct tactil.

I/O (Pornit/Standby)

- Pentru pornirea/ oprirea sistemului. Indicatorul butonului I/O este luminos când sistemul este pornit.

►► (redare/ pauză)

- Pentru pornirea redării de la un iPod. Apăsați din nou acest buton pentru a comuta între pauză/ reluarea redării.
- Apăsați și mențineți apăsat pentru a ori iPod-ul.

►► (înainte)

- Pentru trecerea la pista următoare.
- Apăsați și mențineți apăsat în timp ce ascultați sunetul pentru a localiza un anumit punct dorit.
- Apăsați și mențineți apăsat în timp ce urmăriți ecranul iPod-ului pentru a localiza punctul dorit.

◄◄ (înapoi)

- Pentru trecerea la pista precedentă. În timpul redării, această operație conduce la începutul pistei curente. Pentru a reveni la pista precedentă în cursul redării, apăsați de două ori.
- Apăsați și mențineți apăsat în timp ce ascultați sunetul pentru a localiza un anumit punct dorit.
- Apăsați și mențineți apăsat în timp ce urmăriți ecranul iPod-ului pentru a localiza punctul dorit.

▲ (sus) / ▼ (jos)

- Pentru selectarea unui element de meniu sau a unei piste pentru a fi redată.

MENU (Meniu)

- Pentru revenirea la meniul precedent.
- Apăsăți și mențineți apăsat butonul pentru a reveni la meniul principal.

ENTER (accesare)



- Pentru executarea elementului de meniu selectat sau pentru a începe redarea.

Sunet (SOUND)

- Apăsăți o dată sau de două ori pentru a obține efectul de sunet dorit. (Pentru detalii, consultați secțiunea “Obținerea de sunete de joasă frecvență și a efectului de expansiune a sunetului”.

Volum (VOL) +/-

- Pentru ajustarea volumului.

** Când folosiți acumulatorul, apăsați butonul  al aparatului. Butonul  al telecomenzii funcționează numai când este utilizat adaptorul de c.a.*

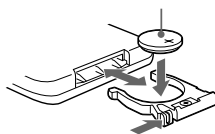
Note

- Anumite operații pot diferi sau este posibil să nu fie disponibile în funcție de modelele de iPod.
- Anumite operații pot diferi sau este posibil să nu fie disponibile când iPod-ul este plasat în poziție orizontală.

Înlocuirea bateriei telecomenzii

În condiții obișnuite, bateria CR2025 va dura aproximativ 6 luni. Când bateria devine prea slabă, raza de acțiune a telecomenzii se scurtează. Înlocuiți bateria cu o alta nouă, cu litiu, de același tip.

Partea cu  orientată în sus



Notă

- Dacă urmează să nu utilizați telecomanda pentru o perioadă lungă de timp, scoateți bateria pentru a evita producerea de defecțiuni provocate de scurgerea lichidului coroziv conținut de aceasta.

Folosirea unui iPod

Modele iPod/ iPhone compatibile

Modelele de iPod/ iPhone compatibile sunt cele de mai jos. Actualizați software-ul la cea mai recentă versiune înainte de a-l folosi cu acest aparat.

iPod touch (tactil) de a 4-a generație
iPod touch (tactil) de a 3-a generație
iPod touch (tactil) de a 2-a generație
iPod touch (tactil) de prima generație
iPod nano de a 6-a generație
iPod nano de a 5-a generație (cameră video)
iPod nano de a 4-a generație (video)
iPod nano de a 3-a generație (video)
iPod nano de a 2-a generație (aluminiu)
iPod de a 5-a generație (video)
iPod clasic
iPhone 4
iPhone 3GS
iPhone 3G
iPhone

Cu privire la drepturile de autor

iPhone, iPod, iPod clasic, iPod nano și iPod touch (tactil) sunt mărci comerciale ale Apple Inc., înregistrate în S.U.A. și în alte țări.

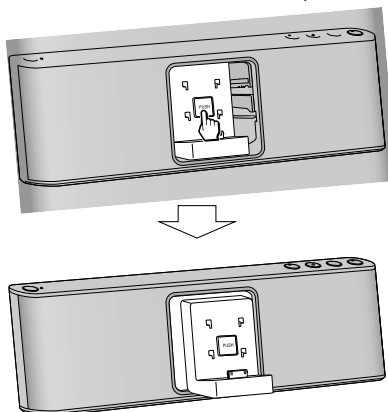
Marcajele "Made for iPod" (Produs pentru iPod) și "Made for iPhone" (Produs pentru iPhone) indică faptul că un anumit accesoriu electronic a fost proiectat în mod special pentru a se conecta la un iPod, respectiv la un iPhone, și a fost certificat de dezvoltator că respectă standardele de performanță Apple. Firma Apple nu este răspunzătoare pentru funcționarea acestor echipamente sau pentru respectarea standardelor privind siguranța și a celor de reglementare. Vă rugăm să țineți seama că folosirea acestui accesoriu cu un iPod sau iPhone poate afecta performanțele wireless.

Notă

- Acest aparat nu este destinat folosirii cu un iPad, și pot apărea disfuncționalități în cazul în care este folosit un iPad.

Atașarea unui iPod la stația de docare

- 1 Apăsați butonul PUSH din partea din față a aparatului până ce stația de docare se deplasează în față.

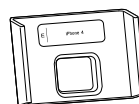


- 2 Așezați iPod-ul dvs. pe conectorul stației de docare.

Așezarea orizontală a iPod-ului

Puteți folosi suportul de docare furnizat pentru a atașa iPod-ul la stație. Codul asociat suportului de docare (A, B etc.) și modelele compatibile de iPod sunt marcate pe respectivul suport. Verificați compatibilitatea înainte de folosire.

Exemplu

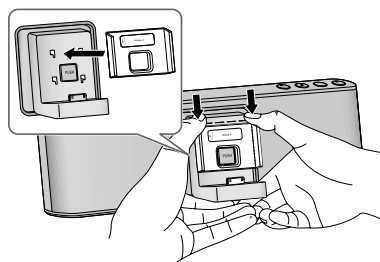


Codul suportului de docare	Modele compatibile
A	iPod touch (tactil) de a 4-a generație
B	iPod touch (tactil) de a 3-a generație iPod touch (tactil) de a 2-a generație iPod touch (tactil) de prima generație
C	iPod nano de a 5-a generație (cameră video)
D	iPod nano de a 4-a generație (video)
E	iPhone 4
F	iPhone 3GS iPhone 3G iPhone

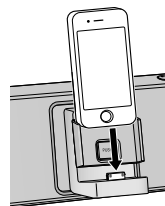
1 Apăsați butonul PUSH din partea din față a aparatului până ce stația de docare se deplasează în față.

2 Atașați și glisați suportul de docare adecvat la stație.

Susțineți cu mâna stația de docare când atașați suportul de docare.

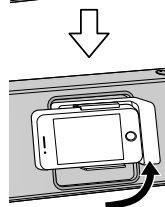


3 Așezați iPod-ul pe conectorul de docare.



4 Rotiți stația de docare în sens antiorar pentru ca iPod-ul să ajungă în poziție orizontală.

Stația de docare nu se va deplasa când este rotită în sens orar.



Note

- Pentru a schimba suportul de docare, glisați-l în sus și trageți-l spre exterior. Țineți cu mâna atât stația de docare cât și suportul pentru a-l detașa.
- Atașați suportul de docare pentru a folosi iPod-ul în poziție orizontală. În caz contrar, iPod-ul poate cădea când stația de docare este rotită.

Închiderea stației de docare

- 1** Rotiți stația de docare în sens orar până ce ajunge în poziție verticală.
- 2** Detașați iPod-ul de la conectorul stației de docare.
- 3** Apăsăți butonul PUSH din partea frontală a unității până ce suportul stației de docare este blocat.

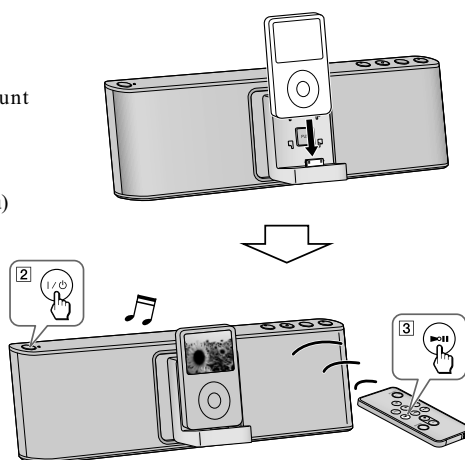
Pentru modelele ce nu sunt compatibile cu suportul de docare



Următoarele modele de iPod nu sunt compatibile cu suportul de docare :

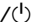
- iPod nano de a 6-a generație
- iPod nano de a 3-a generație (video)
- iPod nano de a 2-a generație (aluminiu)
- iPod de a 5-a generație (video)
- iPod clasic

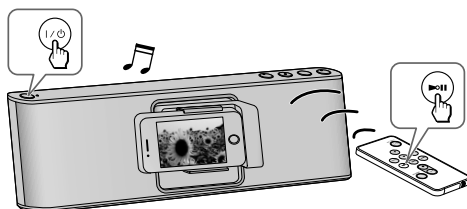
Pentru acestea, așezați iPod-ul în poziție verticală în stația de docare și acționați-l cu telecomanda.



Funcționare

Apăsați ►||.

Când folosiți acumulatorul și acționați aparatul cu ajutorul telecomenzii, apăsați butonul  de la aparat, apoi apăsați butonul ►||.



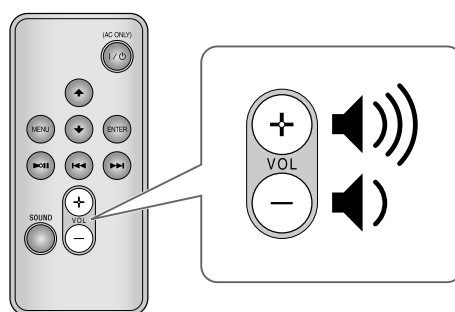
iPod-ul începe redarea.

Puteți acționa iPod-ul conectat prin intermediul prezentului aparat sau direct de la iPod-ul propriu-zis.

Note

- Detașați cutia sau husa de protecție a iPod-ului înainte de a-l cupla la stația de docare pentru a asigura o conexiune stabilă.
- Când atașați și detașați iPod-ul, mențineți-l înclinat la același unghi ca și conectorul aparatului, fără a-l înclina sau rabata, pentru a nu deteriora conectorul stației de docare.
- Detașați iPod-ul și blocați stația de docare a aparatului la transport pentru a evita producerea de disfuncționalități.
- Când atașați sau detașați iPod-ul, țineți bine cu mâna stația de docare.
- Dacă acumulatorul iPod-ului este descărcat, încărcați-l înainte de a-l utiliza.
- Un iPod touch/ iPhone nu va funcționa decât dacă este pornit. Aveți grijă să porniți alimentarea unor astfel de echipamente înainte de a le folosi.
- Firma Sony nu își poate asuma responsabilitatea în cazul în care datele înregistrate de un iPod sunt pierdute sau deteriorate la folosirea iPod-ului conectat la acest sistem.
- Pentru detalii legate de condițiile de mediu adecvate pentru acționarea iPod-ului dvs., consultați site-ul web al Apple Inc.

Reglarea volumului



Apăsați butonul **VOLUME +/-** (**VOL +/-** de la telecomandă).

Observație

- Indicatorul butonului **I/O** clipește de 3 ori când pentru sonor este stabilit fie nivelul minim, fie cel maxim.

Obținerea de sunete de joasă frecvență și a efectului de expansiune a sunetului

Apăsați butonul **SOUND (Sunet)**.

Indicatorul butonului **SOUND** devine luminos, fiind de culoare portocalie.

Se va auzi un sonor cu frecvențe joase (bași) de înaltă calitate.

Apăsați din nou butonul. Indicatorul se va aprinde fiind de culoare verde. Se va sesiza extinderea suplimentară a atmosferei sonore.

Pentru a reveni la sunetul obișnuit, apăsați din nou butonul și indicatorul se va stinge.

Conectarea unor componente opționale

Puteți asculta muzică de la un echipament opțional, cum ar fi un player de muzică digital portabil, prin boxe acestui aparat. Aveți grijă să opriți alimentarea fiecăruia dintre echipamentele implicate înainte de a realiza conexiunile.

1 Conectați ferm mufa de ieșire de linie a unui player de muzică digital portabil (sau a altui echipament) la mufa AUDIO IN aflată în partea din spate a sistemului, folosind un cablu de conectare audio adecvat (nu este furnizat).

2 Apăsați I/⏻ pentru a porni aparatul.

3 Porniți echipamentul conectat.

4 Porniți redarea la echipamentul conectat.

Sunetul provenit de la acesta va fi emis de boxe acestui aparat.

Note

- Cablul de conectare audio necesar depinde de echipamentul opțional. Aveți grijă să fie bine conectat cablul echipamentului extern.
- Dacă nivelul volumului este redus, ajustați mai întâi volumul acestui aparat. Dacă volumul este în continuare prea scăzut, reglați volumul de la echipamentul conectat.
- La redarea semnalului de la echipamentul opțional conectat la mufa **AUDIO IN**, opriți redarea de la iPod.
- Decuplați cablul de conectare audio de la sistem când nu este folosit.

Soluționarea problemelor

Probleme generale

Alimentarea nu pornește când este cuplat adaptorul de c.a.

- Verificați dacă adaptorul de c.a. este cuplat corect la o priză de perete.

Alimentarea nu pornește când adaptorul de c.a. este decuplat sau indicatorul butonului I/⏻ clipește de mai multe ori, după care alimentarea aparatului încetează.

- Acumulatorul poate fi descărcat. În acest caz, cuplați adaptorul de c.a. la aparat și la o priză de perete pentru a încărca acumulatorul. (Consultați secțiunea “Pregătirea sursei de alimentare”).

Acumulatorul este descărcat.

- Cuplați adaptorul de c.a. la aparat și la o priză de perete pentru a încărca acumulatorul.

Nu se aude sonorul.

- Ajustați volumul cu butonul **VOLUME +/-** (**VOL +/-** de la telecomandă).

Se aude un zgomot.

- Aveți grijă ca aparatul să nu se afle în apropierea unui telefon mobil aflat în stare de funcționare.

Două surse de muzică diferite sunt mixate împreună în cursul redării.

- Opriți redarea fie de la iPod, fie de la componenta opțională.

Indicatorul BATTERY/CHARGE (roșu) luminează intermitent.

- Acumulatorul nu este corect conectat sau nu poate fi încărcat din anumite motive. Verificați dacă este ferm conectat acumulatorul și dacă este cazul montați-l încă o dată.

iPod

Nu se aude sunetul.

- Verificați dacă iPod-ul este ferm conectat la acest aparat.

Nu este efectuată operația.

- Verificați dacă iPod-ul este ferm conectat la acest aparat.

iPod-ul nu poate fi încărcat.

- Verificați dacă este ferm conectat iPod-ul.
- Verificați dacă este bine conectat adaptorul de c.a.

Intrare audio

Nu se aude sunetul.

- Verificați dacă este bine cuplat cablul de conectare audio.

Sonorul este prea slab.

- Verificați volumul stabilit la echipamentul extern conectat

Telecomandă

Telecomanda nu funcționează.

- Înlocuiți bateria telecomenzii cu o alta nouă dacă s-a consumat.
- Verificați dacă telecomanda este îndreptată către senzorul care îi este destinat, al sistemului.
- Îndepărtați orice obstacol aflat între senzor și telecomandă.
- Aveți grijă ca senzorul pentru telecomandă să nu fie expus la lumină prea puternică, spre exemplu la radiații solare directe sau la cea provenind de la un corp de iluminat ce emite lumină fluorescentă.
- Apropiati-vă de aparat când folosiți telecomanda.

Dacă problema persistă, consultați cel mai apropiat dealer Sony.

Specificații

iPod

Ieșire de c.c. : 5 V

Intensitate max. de curent : 1 A

Caracteristici generale

Difuzor :

Diametru : aprox. 5 cm

Impedanță : 8 Ω

Intrare :

mufă AUDIO IN (minimufă stereo \varnothing 3,5 mm)

Puterea la ieșire :

10 W + 10 W (la o distorsiune armonică de 10 %) – cu adaptor de c.a.

2 W + 2 W (la o distorsiune armonică de 10 %) – cu acumulator

Cerințe privind alimentarea :

Acumulator : NH-M15 RDP

Durata de funcționare a acumulatorului

Consultați secțiunea “Surse de alimentare”, pag. 7.

Sursă de alimentare externă

DC IN 14,5 V

Dimensiuni (L×Î×A) :

aprox. 337 mm × 108,2 mm × 77 mm (exclusiv părțile proeminente și butoanele)

Masă :

aprox. 1,1 kg

Accesorii furnizate :

Telecomandă (1)

Adaptor de c.a. (1)

Suport de docare A/ B/ C/ D/ E/ F (6)

Husă de transport (1)

Designul și specificațiile pot fi modificate fără să fiți anunțați în prealabil.

SONY®

<http://www.sony.ro>

RO



Dezafectarea echipamentelor electrice și electronice vechi (Valabil în Uniunea Europeană și în celelalte state europene cu sisteme de colectare separate)

Acest simbol marcat pe un produs sau pe ambalajul acestuia indică faptul că respectivul produs nu trebuie considerat reziduu menajer în momentul în care doriți să îl dezafecțați. El trebuie dus la punctele de colectare destinate reciclării echipamentelor electrice și electronice.

Dezafectând în mod corect acest produs veți ajuta la prevenirea posibilelor consecințe negative asupra mediului înconjurător și sănătății oamenilor care pot fi cauzate de tratarea inadecvată a acestor reziduuri. Reciclarea materialelor va ajuta totodată la conservarea resurselor naturale. Pentru mai multe detalii legate de reciclarea acestui produs, vă rugăm să consultați biroul local, serviciul de preluare a deșeurilor sau magazinul de unde ați achiziționat produsul.

Accesorii pentru care se aplică : telecomanda.