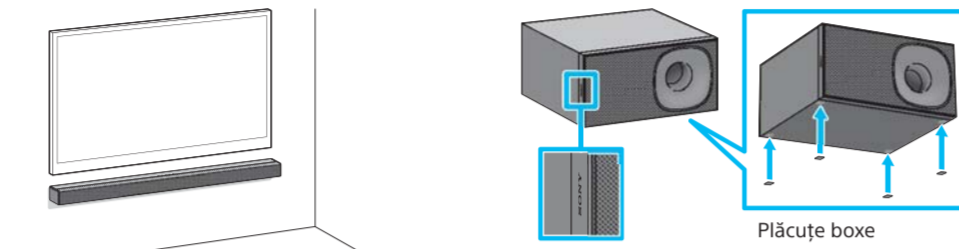
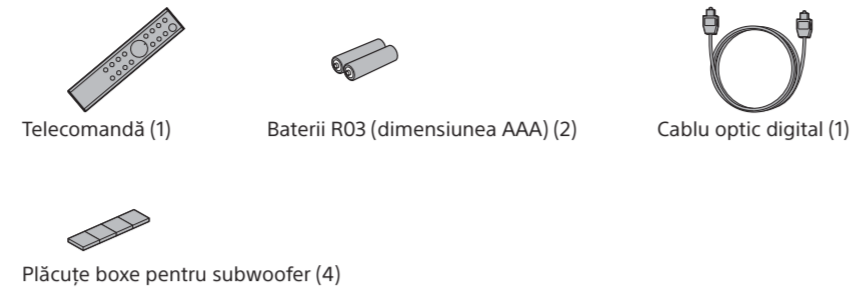


Accesorii furnizate



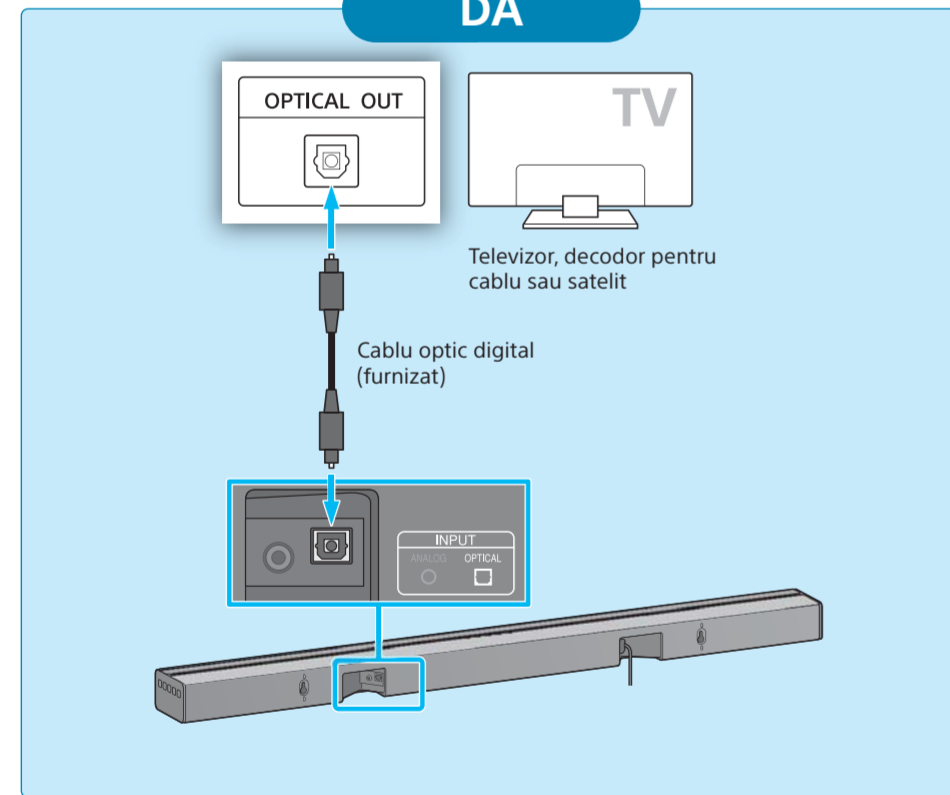
Pentru a monta boxa bară pe un perete
Consultați Instrucțiunile de utilizare furnizate.

Instalarea subwooferului pe orizontală
Așezați subwooferul pe partea stângă,
cu sigla „SONY” orientată spre față.

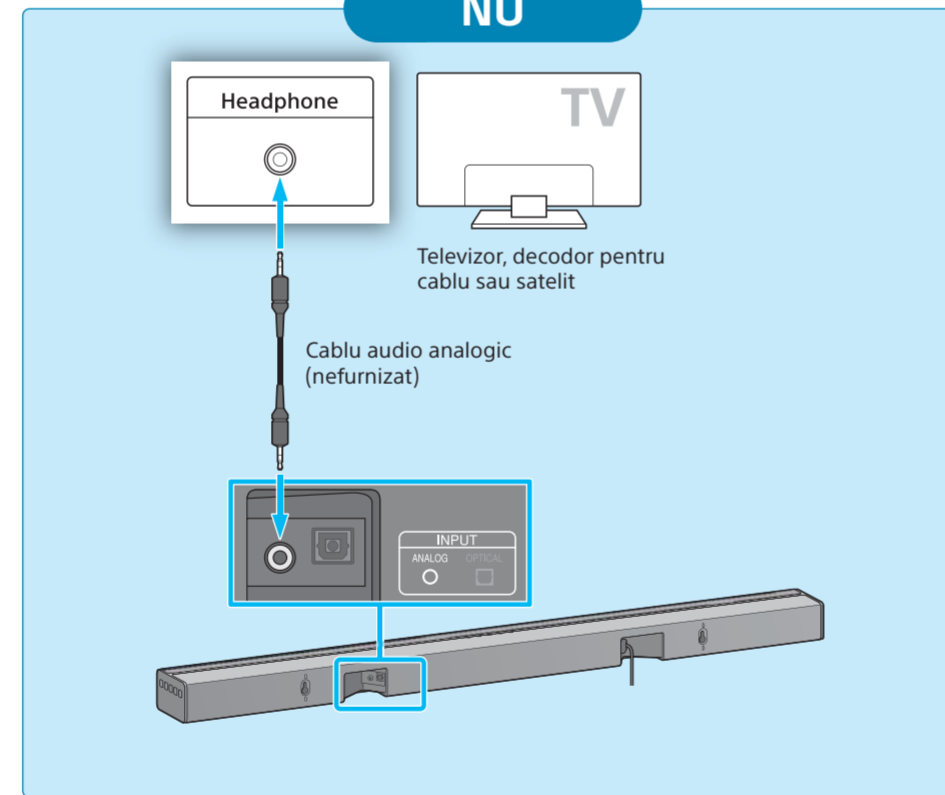
1 Conectarea la televizor

Există o mufă optică digitală pe televizor?

DA



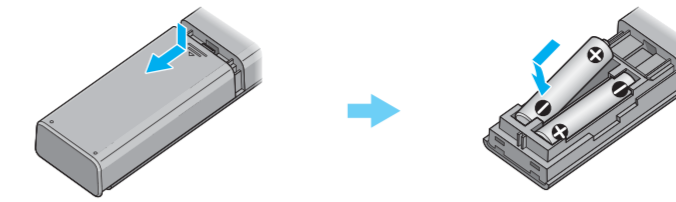
NU



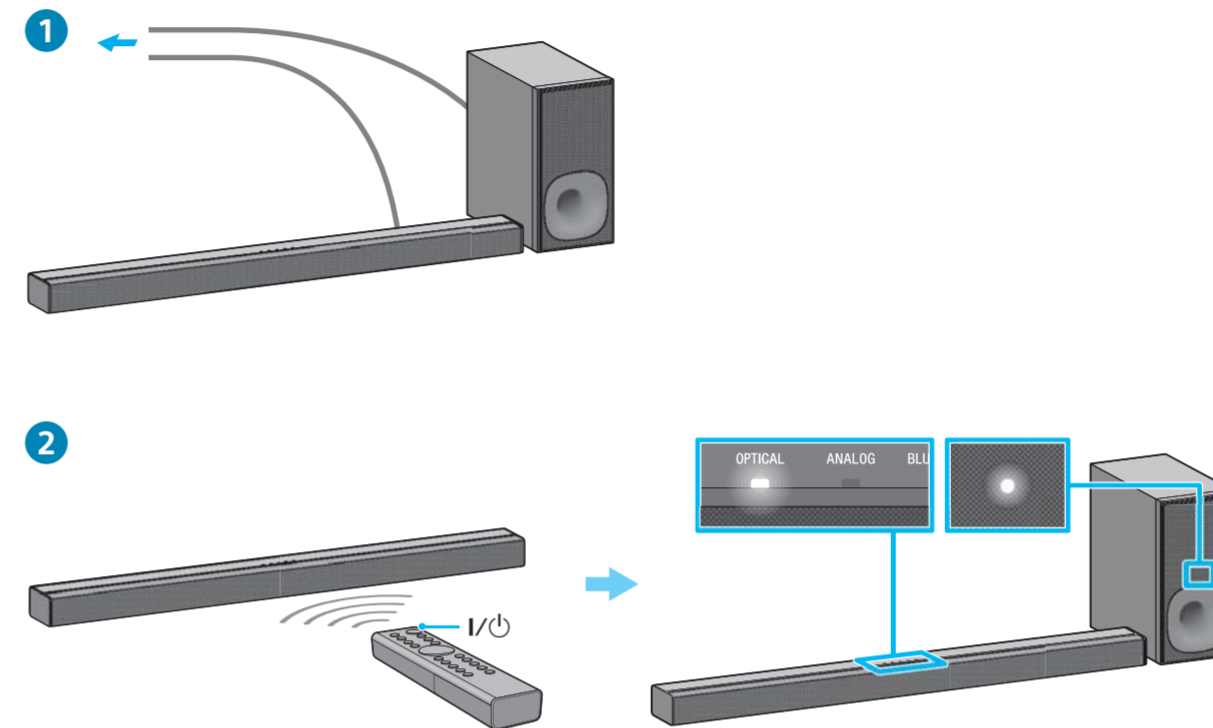
Notă

Dacă mufa pentru căști a televizorului servește drept mufă de ieșire audio, verificați setările de ieșire audio ale televizorului. Pentru detalii, consultați instrucțiunile de utilizare a televizorului.

2 Configurarea telecomenzii



3 Pornirea sistemului



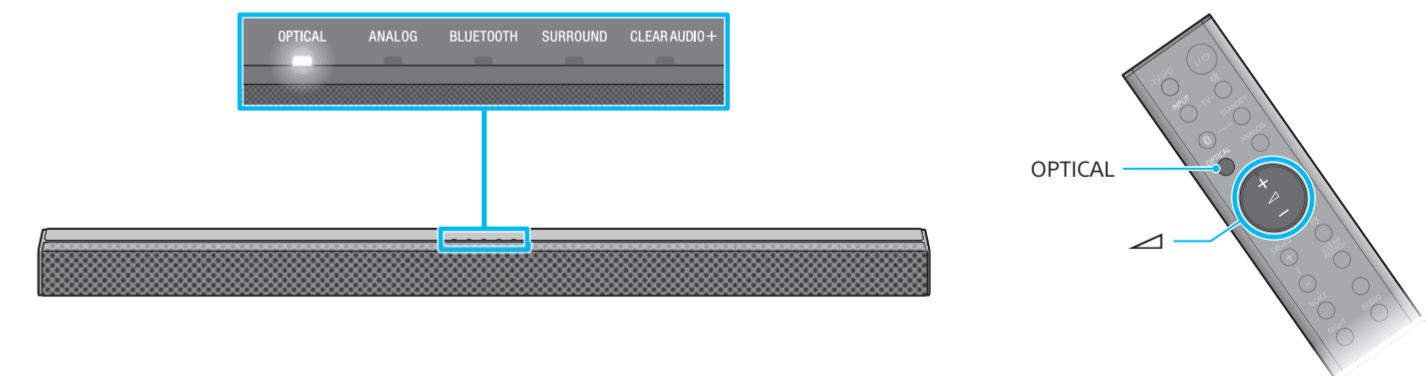
1 Conectați cablurile de alimentare CA (de la rețea).

2 Apăsați butonul I/⏻ (pornit/standby).

Se aprinde un indicator de intrare.

Verificați dacă indicatorul pornit/standby de pe subwoofer este aprins în culoarea verde. Atunci când indicatorul se aprinde, conexiunea wireless a boxei bară și a subwooferului a fost stabilă. Dacă nu se aprinde, înseamnă că transmisia wireless nu este activată. Consultați „Sunet wireless de la subwoofer” în secțiunea „Depanare” din Instrucțiunile de utilizare furnizate.

4 Ascultarea sunetului



Apăsați butonul OPTICAL pentru a porni indicatorul OPTICAL. Apoi, apăsați butonul (volum) pentru a regla volumul. Dacă ați conectat televizorul la mufa ANALOG la pasul 1, apăsați butonul ANALOG.

Configurarea este finalizată!
Distracție plăcută!

Consultați Instrucțiunile de utilizare furnizate referitor la conexiunea BLUETOOTH și alte funcții.

