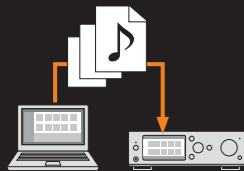


Caracteristici



Transferul automat de muzică de pe computer

Realizați pașii 1 - 3 din acest manual pentru a transfera fișierele de muzică de pe computer pe unitate. În acest fel, le puteți reda chiar și atunci când nu sunteți conectați la rețea.



Redarea unui sunet de înaltă calitate

Pot fi redată fișiere audio de rezoluție înaltă cum ar fi 192 kHz/24 bit și DSD. De asemenea, pot fi redată fișiere MP3 și alte surse audio comprimate într-un mod care recrează un sunet de calitate înaltă pentru o senzație de spațialitate.



Operare ușoară cu dispozitive mobile

O aplicație specială este disponibilă pentru un control mai facil al unității. Trebuie doar să descărcați „HDD Audio Remote” pentru dispozitivul mobil pe care îl utilizați.

SONY[®]

Vizitați site-ul Web de mai jos pentru mai multe informații
despre modul de utilizare a unității:

http://rd1.sony.net/help/ha/haps1/h_zz/



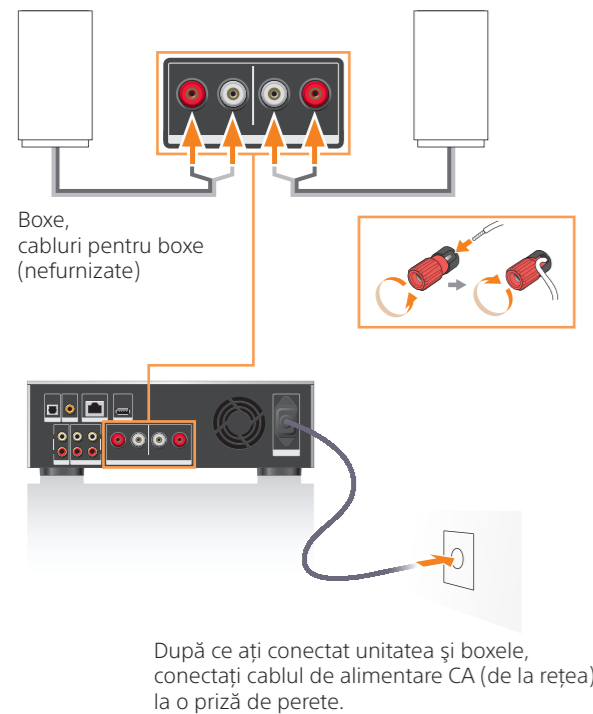
© 2013 Sony Corporation 4-472-845-11(2) (RO)

Ghid de pornire rapidă

SISTEMUL PLAYER AUDIO HDD

HAP-S1

1 Conectați unitatea la boxe



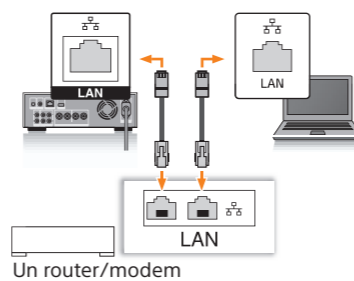
2 Conectați unitatea și computerul la aceeași rețea.



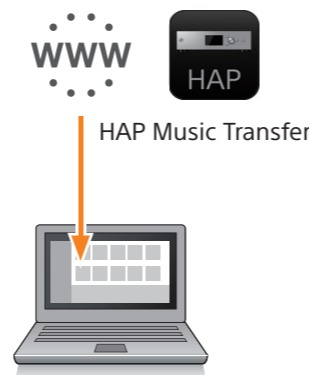
Porniți alimentarea electrică a unității și apoi configurați unitatea conform instrucțiunilor de pe ecran.

Puteți conecta unitatea la rețea fie prin LAN wireless, fie prin LAN cu fir.

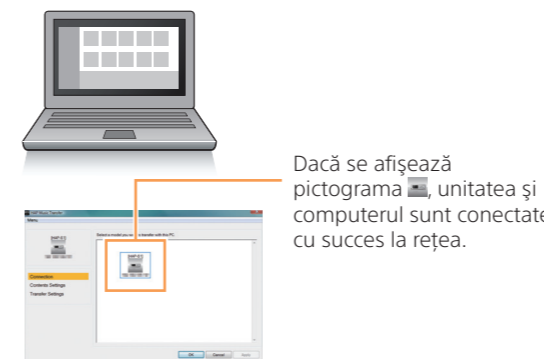
Pentru a transfera un volum mare de conținut pe unitate Utilizarea unui cablu LAN facilitează un transfer mai rapid. Conectați inițial un cablu LAN conform imaginii din dreapta și apoi, porniți alimentarea electrică a unității.




3 Transferați fișiere de muzică de pe computer pe unitate




1 Instalați HAP Music Transfer pe computer. HAP Music Transfer este software-ul pentru transferul de fișiere audio de pe computer pe unitate.



2 Porniți HAP Music Transfer și apoi transferați fișierele de muzică pe unitate. Transferul mai multor fișiere pe unitate sau procesarea mai multor fișiere poate dura mai mult. În timpul procesării datelor, se afișează .

Redarea de muzică



Accesați meniul Home (Pagina de pornire) și apoi redați un fișier de muzică. Pictograma  este afișată în timpul copierii și transferului fișierelor. Puteți începe redarea de muzică cu fișierele transferate și înregistrate pe unitate.

Pentru a reda muzică ușor cu ajutorul dispozitivului dvs. smartphone sau al tabletei



Vizitați site-ul Web de mai jos pentru mai multe informații despre unitate și despre cum puteți obține performanțe optime de la aceasta.

http://rd1.sony.net/help/ha/haps1/h_zz/

Vizitați următorul site Web și introduceți HAP-S1: <http://support.sony-europe.com/>