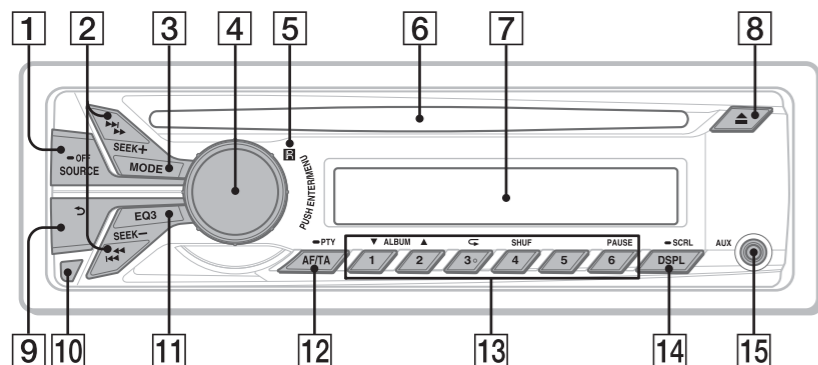


Localizarea comenzilor și operațiilor de bază



1 Butonul SOURCE/OFF

Apăsați-l pentru a porni alimentarea; selectați sursa (Radio/CD/AUX).
Apăsați și mențineți apăsat 1 secundă pentru a opri alimentarea.
Apăsați și țineți apăsat cel puțin 2 secunde pentru a opri alimentarea, până când dispare afișajul.

2 Butoanele SEEK +/-

Radio:
Pentru a recepționa automat posturi (apăsați); pentru a găsi manual un post (apăsați și țineți apăsat).
CD:

Pentru a sări o piesă (apăsați); pentru a sări piese continuu (apăsați, apoi apăsați din nou după aproximativ 2 secunde și țineți apăsat); pentru a derula rapid înapoi/înainte o piesă (apăsați și țineți apăsat).

3 Butonul MODE

Pentru a selecta banda radio (FM/MW/LW).

4 Butonul rotativ de control/ENTER/MENU

Rotiți pentru a regla volumul.
Apăsați pentru a intra în modul de configurare.

5 Receptor pentru telecomandă

6 Fantă pentru disc

Introduceți discul (partea etichetată în sus). Redarea începe.

7 Fereastra afișajului

8 Butonul ▲ (Scoatere)

Pentru a scoate discul.

9 Butonul ↶ (Înapoi)

Pentru a reveni la afișajul anterior.

10 Buton de eliberare panou frontal

11 Butonul EQ3 (Egalizator)

Pentru a selecta un tip de egalizator (XPLOD, VOCAL, EDGE, CRUISE, SPACE, GRAVITY, CUSTOM sau OFF).

12 Butonul AF (Frecvențe alternative)/ TA (Anunțare trafic)/ PTY (Tip de program)

Pentru a seta AF și TA (apăsați); pentru a selecta PTY (apăsați și mențineți apăsat) în RDS.

13 Butoane numerice

Radio:

Pentru a recepționa posturile memorate (apăsați); pentru a memora posturi (apăsați și țineți apăsat).

CD:

① / ②: **ALBUM ▼/▲** (în timpul redării MP3/WMA)

Pentru a sări un album (apăsați); pentru a sări albume continuu (apăsați și țineți apăsat).

③: **↶ (Repetare)***

④: **SHUF**

⑥: **PAUSE**

Pentru a întrerupe redarea. Apăsați din nou pentru a relua redarea.

14 Butonul DSPL (Afișaj)/SCRL (Defilare)

Pentru a schimba elementele afișajului (apăsați); pentru a defila printr-un element de pe afișaj (apăsați și țineți apăsat).

15 Mufă de intrare AUX

* Acest buton are un punct tactil.

Avertisment în cazul în care contactul mașinii nu are poziție ACC

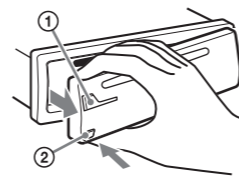
Asigurați-vă că ați setat funcția Auto Off. Unitatea se va opri definitiv și automat în intervalul setat după ce unitatea a fost oprită, pentru a economisi energia bateriei. Dacă nu setați funcția Auto Off, apăsați și țineți apăsat butonul **(SOURCE/OFF)** până când afișajul dispare, de fiecare dată când opriți motorul.

Detașarea panoului frontal

Puteți detașa panoul frontal al acestei unități pentru a preveni furtul.

1 Apăsați și țineți apăsat (SOURCE/OFF) ①. Unitatea este oprită.

2 Apăsați butonul de eliberare a panoului frontal ②, apoi scoateți panoul trăgându-l către dumneavoastră.

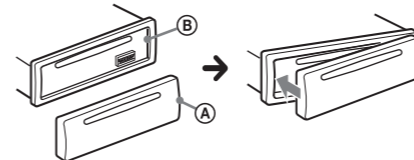


Alarmă de atenționare

Atunci când puneți comutatorul de pornire pe poziția OFF fără a detașa panoul frontal, alarma de atenționare va suna timp de câteva secunde. Alarma se va declanșa doar dacă se folosește amplificatorul încorporat.

Atașarea panoului frontal

Cuplați piesa **(A)** de pe panoul frontal cu piesa **(B)** de pe unitate, conform ilustrației și împingeți partea stângă pe poziție până auziți un clic.



CONFIGURARE

Setarea ceasului

Ceasul utilizează un indicator digital de 24 de ore.

1 Apăsați (MENU), rotiți butonul rotativ de control până când apare „GENERAL”, apoi apăsați-l.

2 Rotiți butonul rotativ de control până când apare „CLOCK-ADJ”, apoi apăsați-l. Indicatorul pentru oră clipește.

3 Rotiți butonul rotativ de control pentru a seta ora și minutele.

Pentru a muta indicatorul digital, apăsați **(SEEK) +/-**.

4 După setarea minutelor, apăsați (MENU). Configurarea este finalizată și ceasul pornește.

Pentru a afișa ceasul, apăsați **(DSPL)**.

Sfat

Puteți seta ceasul automat cu caracteristica RDS. Pentru detalii, consultați „Ajustarea elementelor de configurare” de pe verso și setați la „CT-ON” (oră pe ceas).

RADIO

Memorarea automată a posturilor

Atenție

Când recepționați posturi în timp ce conduceți, utilizați Best Tuning Memory (BTM) pentru a preveni un accident.

1 Apăsați (SOURCE/OFF) în mod repetat, până când apare „TUNER”.

Pentru a schimba banda, apăsați **(MODE)** în mod repetat. Puteți selecta FM1, FM2, FM3, MW sau LW.

2 Apăsați (MENU), rotiți butonul rotativ de control până când apare „GENERAL”, apoi apăsați-l.

3 Rotiți butonul rotativ de control până când apare „BTM”, apoi apăsați-l.

Unitatea memorează posturi pe butoanele numerice, în ordinea frecvenței.



REGIONAL^{*2}

Restricționează recepția la o regiune specifică: „ON”, „OFF”.

BTM^{*3}
 Memorează automat posturile de radio.

^{*1} *Atunci când unitatea este oprită.*

^{*2} *Atunci când se recepționează pe bandă FM.*

^{*3} *Atunci când este selectată opțiunea tuner.*

SOUND:

Pentru detalii, consultați „Ajustarea caracteristicilor de sunet”.

DISPLAY:

DEMO (Demonstrație)
 Activează demonstrația: „ON”, „OFF”.

DIMMER
 Modifică luminozitatea afișajului: „ON”, „OFF”.

AUTO SCR^{*} (Defilare automată)
 Defilează automat elementele lungi: „ON”, „OFF”.

M.DISPLAY (Afișaj mobil)
 – „ON”,; pentru a afișa șabloane mobile.
 – „OFF”,; pentru a dezactiva Afișajul mobil.

^{*} *Atunci când este selectată opțiunea CD.*

CONFIGURARE RADIO CD

Ajustarea elementelor de configurare

1 Apăsați Ⓜ, rotiți butonul rotativ de control până când apare categoria dorită, apoi apăsați-l.

2 Rotiți butonul rotativ de control până când apare elementul dorit, apoi apăsați-l.

3 Rotiți butonul rotativ de control pentru a selecta setarea, apoi apăsați-l.*
 Setarea este finalizată.

4 Apăsați ⏪ (Înapoi) pentru a reveni la afișajul anterior.

^{*} *Pentru setările CLOCK-ADJ și BTM, pasul 4 nu este necesar.*

Următoarele elemente pot fi setate în funcție de sursă și de setare:

GENERAL:

CLOCK-ADJ (Ajustare ceas)
 Reglează ceasul.

CAUT ALM^{*1} (Alarmă de atenționare)
 Activează alarma de atenționare: „ON”, „OFF”.

BEEP
 Activează semnalul sonor: „ON”, „OFF”.

AUTO OFF
 Se oprește automat după un interval de timp dorit atunci când unitatea este oprită: „NO”, „30S (Secunde)”, „30M (Minute)”, „60M (Minute)”.

AUX-A^{*1} (Audio AUX)
 Activează afișarea sursei AUX: „ON”, „OFF”.

REAR/SUB^{*1}
 Comută ieșirea audio:
 „REAR-OUT” (Amplificator electric),
 „SUB-OUT” (Subwoofer).

CT (Oră pe ceas)
 Activează funcția CT: „ON”, „OFF”.

CONFIGURARE RADIO CD

Particularizarea curbei egalizatorului

„CUSTOM” din EQ3 vă permite să vă configurați propriile setări pentru egalizator.

1 În timpul recepției/redării, apăsați EQ3 în mod repetat pentru a selecta „CUSTOM” apoi apăsați ⏪ (Înapoi).

2 Apăsați Ⓜ.

3 Rotiți butonul rotativ de control până când apare „SOUND”, apoi apăsați-l.

4 Rotiți butonul rotativ de control până când apare „EQ3 LOW”, „EQ3 MID” sau „EQ3 HIGH”, apoi apăsați-l.

5 Rotiți butonul rotativ de control pentru regla elementul selectat, apoi apăsați-l.
 Nivelul volumului poate fi reglat în pași de 1 dB, de la –10 dB până la +10 dB.

LOW + 5

Repețați pașii 4 și 5 pentru a regla curba de egalizator.
 Pentru a restabili curba de egalizator setată din fabrică, apăsați și țineți apăsat Ⓜ înainte de finalizarea setării.

6 Apăsați ⏪ (Înapoi) de două ori.
 Afișajul revine la modul de recepție/redare normal.

AUX VOL^{*3} (Nivel volum AUX)
 Reglează nivelul volumului pentru fiecare echipament auxiliar conectat: „+18dB” – „0dB” – „–8dB”.
 Această setare anulează necesitatea de a regla nivelul volumului între surse.

^{*1} *Dacă este activat EQ3. Pentru detalii, consultați „Particularizarea curbei egalizatorului.”*

^{*2} *Atunci când ieșirea audio este setată la „SUB-OUT.”*

^{*3} *Atunci când este selectată opțiunea AUX.*

CONFIGURARE RADIO CD

Ajustarea caracteristicilor de sunet

1 În timpul recepției/redării, apăsați Ⓜ, rotiți butonul rotativ de control până când apare „SOUND”, apoi apăsați-l.

2 Rotiți butonul rotativ de control până când apare elementul dorit, apoi apăsați-l.

3 Rotiți butonul rotativ de control pentru a selecta setarea, apoi apăsați-l.
 Setarea este finalizată.

4 Apăsați ⏪ (Înapoi) pentru a reveni la afișajul anterior.

Următoarele elemente pot fi setate în funcție de sursă și de setare:

SOUND:

EQ3 LOW^{*1}

EQ3 MID^{*1}

EQ3 HIGH^{*1}

BALANCE
 Ajustează balansul sunetului: „R15” – „0” – „L15”.

FADER
 Ajustează nivelul relativ: „F15” – „0” – „R15”.

LOUDNESS
 Accentuează frecvențele joase și cele înalte pentru un sunet clar la niveluri reduse ale volumului: „ON”, „OFF”.

S.WOOFER^{*2} (Subwoofer)
SW LEVEL (Nivel subwoofer)
 Ajustează nivelul volumului pentru subwoofer: „+10 dB” – „0 dB” – „–10 dB”.
 (Pentru cea mai mică setare se afișează „ATT”)
SW PHASE (Fază subwoofer)
 Selectează faza subwooferului: „SUB NORM”, „SUB REV”.
LPF (Filtru trecere bandă joasă)
 Selectează frecvența de întrerupere pentru subwoofer: „OFF”, „80Hz”, „100Hz”, „120Hz”, „140Hz”, „160Hz”.

HPF (Filtru trecere bandă înaltă)
 Selectează frecvența de întrerupere pentru boxele față/spate: „OFF”, „80Hz”, „100Hz”, „120Hz”, „140Hz”, „160Hz”.

CD

Redarea pieselor în diverse moduri

1 În timpul redării, apăsați ③ (⏪) sau ④ (SHUF) în mod repetat până când apare modul de redare dorit.

Selecțați	Pentru a reda
⏪ TRACK	piesa în mod repetat.
⏪ ALBUM [*]	albumul în mod repetat.
SHUF ALBUM [*]	albumul în ordine aleatorie.
SHUF DISC	discul în ordine aleatorie.

^{*} *Dacă se redă MP3/WMA.*

Pentru a reveni la modul de redare normală, selecțați „⏪ OFF” sau „SHUF OFF”.