

**SONY®**

# ***Sistem personal de docare audio***

---

*Manual de instrucțiuni*

RO



***RDP-XF100iP***

© 2010 Sony Corporation

*Fabricat în : China*

## ATENȚIONĂRI

**Pentru a reduce riscul de incendii sau de electrocutări, nu expuneți aparatul la ploaie sau umezeală.**

Pentru a reduce riscul de incendiu, nu acoperiți fațetele de aerisire ale aparatului cu ziare, cu fața de masă, cu draperii etc. Nu așezați pe aparat flăcări deschise, de exemplu lumânări aprinse.

Pentru a preveni incendiile și șocurile electrice, nu expuneți aparatul la stropire cu apă, ploaie și la umezeală și nu așezați pe aparat recipiente ce conțin lichide (cum ar fi vasele cu apă).

Nu montați aparatul în spații închise și strâmte, cum ar fi o bibliotecă sau un dulap.

Nu expuneți bateriile (acumulatorul sau bateriile montate) la căldură excesivă spre exemplu la radiații solare directe, la foc sau la surse de căldură similare, pe perioade îndelungate de timp.

Deoarece cablul de alimentare este folosit pentru a deconecta aparatul de la rețeaua de curent, conectați aparatul la o priză de perete ușor accesibilă. În cazul în care constatați un comportament anormal, decuplați imediat ștecărul de la priza de perete.

Aparatul nu este decuplat de la rețea câtă vreme este cuplat la o priză, chiar dacă echipamentul propriu-zis a fost oprit.

Plăcuțele, pe care sunt marcate denumirea produsului și informații importante privind siguranța, se află în partea de jos, spre exterior, a unității principale și pe suprafața adaptorului de c.a.

## ATENȚIE

Există pericolul ca bateria să explodeze dacă este înlocuită încorect. Aveți grijă să înlocuiți bateria cu una de același tip.

## Notă pentru clienții din țările în care se aplică Directivele Uniunii Europene

Producătorul acestui aparat este Sony Corporation, 1-7-1 Konan Minatoku Tokyo, 108-0075 Japonia. Reprezentantul autorizat pentru EMC și pentru siguranța produsului este Sony Deutschland GmbH, Hedelfinger Strasse 61, 70327 Stuttgart, Germania. Pentru orice servicii sau chestiuni legate de garanție, vă rugăm să apelați la adresa menționată în documentele separate pentru service sau garanție.

Valabilitatea marcatului CE este limitată doar la țările în care acesta este impus prin lege, în special în țările EEA (Zona Economică Europeană).



## Dezafectarea echipamentelor electrice și electronice vechi (Valabil în Uniunea Europeană și în celelalte state europene cu sisteme de colectare separate)

Acest simbol marcat pe un produs sau pe ambalajul acestuia indică faptul că respectivul produs nu trebuie considerat reziduu menajer în momentul în care doriți să îl dezafectați. El trebuie dus la punctele de colectare destinate reciclării echipamentelor electrice și electronice.

Dezafectând în mod corect acest produs veți ajuta la prevenirea posibilelor consecințe negative asupra mediului înconjurător și sănătății oamenilor care pot fi cauzate de tratarea inadecvată a acestor reziduuri. Reciclarea materialelor va ajuta totodată la conservarea resurselor naturale. Pentru mai multe detalii legate de reciclarea acestui produs, vă rugăm să consultați biroul local, serviciul de preluare a deșeurilor sau magazinul de unde ați achiziționat produsul.

Accesorii pentru care se aplică :  
telecomanda.



**Dezafectarea bateriilor  
(acumulatoarelor) uzate  
(Valabil în Uniunea Europeană  
și în celelalte state europene  
cu sisteme de colectare  
separate)**

Acest simbol marcat pe baterie (acumulator) sau pe ambalajul acesteia indică faptul că respectivul produs nu trebuie considerat reziduu menajer în momentul în care doriți să îl dezafecțați.

Pe anumite baterii, acest simbol poate fi utilizat în combinație cu simbolul unui element chimic. Simbolul chimic pentru mercur (Hg) sau cel pentru plumb (Pb) sunt marcate în cazul în care bateria conține mai mult de 0,0005% mercur, respectiv mai mult de 0,004% plumb.

Puteți ajuta la prevenirea posibilelor consecințe negative asupra mediului înconjurător și sănătății oamenilor care pot fi cauzate de tratarea inadecvată a acestor reziduuri dezafecțând în mod corect acest produs. Reciclarea materialelor va ajuta totodată la conservarea resurselor naturale.

În cazul produselor care din motive de siguranță, de asigurare a performanțelor sau de integritate a datelor necesită conectarea permanentă a acumulatorului încorporat, acesta trebuie înlocuit numai de personalul calificat al unui service.

Pentru a fi siguri că acumulatorul va fi corect tratat, la încheierea duratei de viață a acestuia, duceți-l la punctele de colectare stabilite pentru reciclarea echipamentelor electrice și electronice.

Pentru orice alt fel de baterii, vă rugăm să citiți secțiunea referitoare la demontarea în siguranță a acumulatorului și să le duceți la punctele de colectare pentru reciclarea bateriilor uzate.

Pentru mai multe detalii legate de reciclarea acestui produs, vă rugăm să consultați biroul local, serviciul de preluare a deșeurilor sau magazinul de unde ați achiziționat produsul.

Dacă aveți întrebări sau probleme privind unitatea dvs., vă rugăm să consultați cel mai apropiat dealer Sony.

## Cuprins

Atenționări .....	2
Măsuri de precauție .....	4
Facilități .....	4
Înainte de a folosi aparatul .....	5

## Funcționare

Părți componente și butoane .....	6
Surse de alimentare .....	7
<i>Pregătirea unei surse de alimentare ..</i>	<i>7</i>
<i>Note privind adaptorul de c.a. ....</i>	<i>7</i>
Folosirea acumulatorului .....	8
Înlocuirea acumulatorului .....	9
Telecomanda .....	10
<i>Când trebuie înlocuită bateria .....</i>	<i>10</i>
Deschiderea / închiderea stației de docare .....	11
<i>Atașarea iPod-ului .....</i>	<i>11</i>
Folosirea unui iPod .....	12
Ascultarea radioului .....	14
Fixarea posturilor de radio în memorie ..	14
Alegerea sonorului mono pentru un post de radio stereo .....	15
Conectarea unor componente opționale ..	16
Alegerea stilului care să fie imprimat sonorului (egalizare) .....	17

## Informații suplimentare

Soluționarea problemelor .....	18
<i>Probleme generale .....</i>	<i>18</i>
<i>iPod .....</i>	<i>18</i>
<i>Radio .....</i>	<i>18</i>
<i>Telecomandă .....</i>	<i>18</i>
Specificații .....	19
M odele compatibile de iPod/ iPhone ...	20

---

## Măsurile de precauție

- Acționați aparatul alimentat de la sursele indicate la secțiunea "Specificații".
- Pentru deconectarea adaptorului de c.a., apăsați ștecărul propriu-zis ; nu trageți niciodată de cablu.
- Deoarece pentru boxe este folosit un magnet puternic, mențineți cărțile de credit personale cu codare magnetică și ceasurile cu arc la distanță de acest sistem pentru a evita deteriorarea lor cauzată de magnet.
- Nu plasați sistemul în apropierea unor surse de încălzire, cum ar fi un radiator sau o conductă de aer cald, și nici în spații supuse la radiații solare directe, la prea mult praf sau la șocuri mecanice sau vibrații.
- Așezați sistemul într-un spațiu cu ventilație adecvată pentru a evita acumularea căldurii în interior. Nu așezați sistemul pe suprafețe (pături, cuverturi etc.) sau în apropierea unor materiale (draperii, perdele) care pot bloca fantele de aerisire ale acestuia.
- Dacă în interiorul carcasei pătrunde vreun lichid sau vreun alt obiect, decuplați receptorul de la rețea și asigurați-vă că a fost verificat de o persoană calificată înainte de a-l mai utiliza.
- Curățați carcasa folosind o bucată de pânză moale, ușor umezită într-o soluție slabă de detergent.

### NOTE PRIVIND BATERIA CU LITIU

- Ștergeți bateria cu o bucată de pânză uscată pentru a asigura un contact bun.
- Aveți grijă să respectați polaritatea corectă la montarea bateriei.
- Nu apăsați bateria cu pensete metalice pentru a nu produce un scurtcircuit.

---

## Facilități

- Compatibilitatea cu iPod și cu iPhone.
- Tuner FM cu 20 de posturi prestabilite.
- Acumulator pentru utilizarea ca echipament portabil.
- Funcție audio.
- Telecomanda wireless furnizată.

---

## Înainte de a folosi aparatul

### Pentru a porni / opri aparatul

Apăsați **I/⏻** (alimentare).

Indicatorul butonului **I/⏻** devine luminos, de culoare verde, când sistemul este pornit.

### Pentru a regla volumul

Apăsați butonul **VOL +/-**.

#### Notă

- Când aparatul este oprit, funcționează numai butonul **I/⏻**.

### Sistem de gestionare a alimentării

După încheierea redării semnalului de la iPod (sau de la echipamentul conectat la mufa **AUDIO IN**), dacă nu este efectuată nici o operație timp de aprox. 20 de minute, aparatul va fi oprit automat.

#### Note

- Când aparatul este pornit, dacă nu este efectuată nici o operație timp de 30 secunde, ecranul se va opri. În acest caz, apăsați butonul **DISPLAY** pentru a reporni afișarea.
- Aparatul nu poate fi pornit cu telecomanda când adaptorul de c.a. este deconectat.

### Funcția de menținere oprită a alimentării

Funcția de menținere oprită a alimentării are rolul de a evita pornirea nedorită a acesteia când aparatul este transportat.

### Activarea funcției de menținere oprită a alimentării

Apăsați și mențineți apăsat butonul **I/⏻** (alimentare) când adaptorul de c.a. este decuplat.

Indicația “HOLD” (Blocat) clipește de 2 ori și afișajul se stinge. Aparatul nu poate fi pornit prin apăsarea butonului **I/⏻** (alimentare) câtă vreme funcția de menținere oprită a alimentării este activă.

### Dezactivarea funcției de menținere oprită a alimentării

Apăsați și mențineți apăsat butonul **I/⏻** (alimentare).

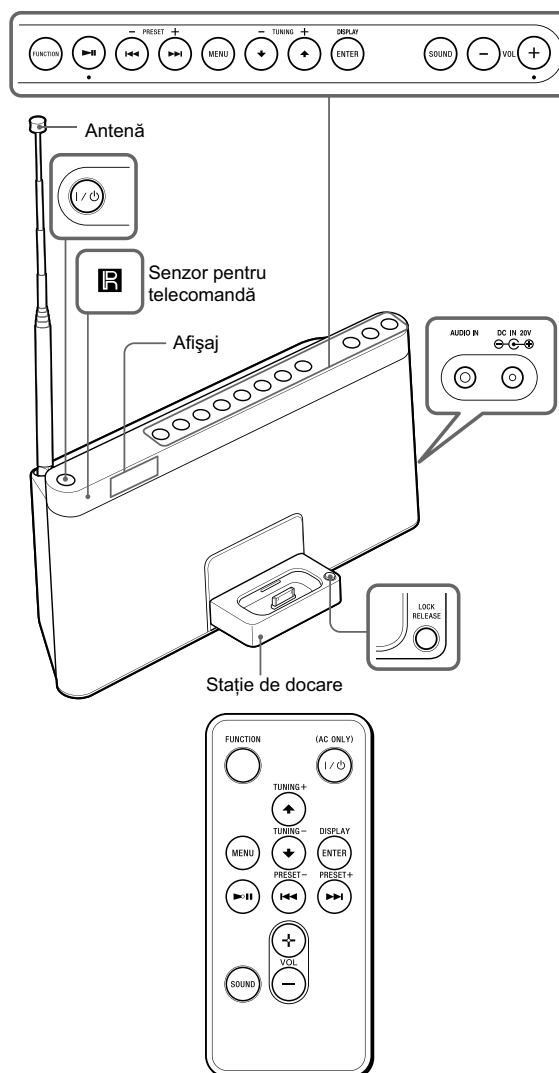
Indicația “RELEASE” (Eliberare) clipește de 2 ori și funcția de menținere oprită a alimentării este anulată. Unitatea va porni automat.

#### Observație

- Funcția de menținere oprită a alimentării va fi anulată dacă este conectat adaptorul de c.a. la acest aparat.

## Funcționare

### Părți componente și butoane



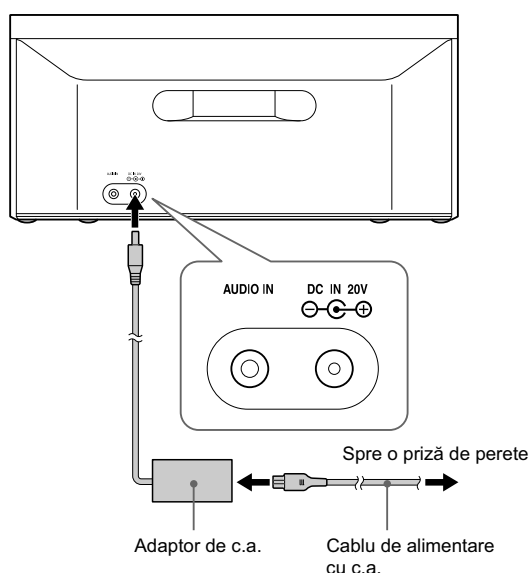
Butoanele VOL + și ►► au câte un punct tactil, atât la telecomandă, cât și la aparat.

## Surse de alimentare

### Pregătirea unei surse de alimentare

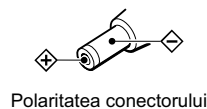
Încărcați acumulatorul înainte de a-l folosi pentru prima dată împreună cu acest aparat sau când i se consumă energia. Aparatul poate funcționa în timpul încărcării.

- 1 Conectați cablul de alimentare cu c.a. (furnizat) la adaptorul de c.a. (furnizat)
- 2 Conectați ferm adaptorul de c.a. la mufa de curent continuu **DC IN 20V** aflată în partea din spate a acestui aparat și cuplați apoi ștecărul adaptorului la o priză de perete.



### Note privind adaptorul de c.a.

- Folosiți numai adaptorul de c.a. marca Sony, furnizat. Polaritatea conectorilor proveniți de la alți producători poate diferi. Folosirea unui alt adaptor de c.a. decât cel furnizat poate cauza disfuncționalități.



- 3 Verificați dacă a început încărcarea. Când încărcarea începe, apare indicatorul pentru baterie. În timpul încărcării, indicatorii pentru baterie afișați se modifică ciclic, pentru a simboliza această operație.

### Când aparatul este oprit



Când încărcarea se încheie, este afișat pentru o vreme indicatorul de baterie complet încărcată, după care acesta dispare.



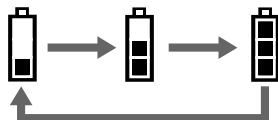
#### Note

- Dacă este conectat adaptorul de c.a. când acumulatorul este complet încărcat, indicatorul de baterie complet încărcată este afișat temporar, după care dispare.
- Dacă este conectat adaptorul de c.a. când energia acumulatorului este redusă, începe încărcarea, iar indicatorul de energie redusă a acumulatorului și cel de încărcare apar într-o prezentare animată.

Aparatul nu poate efectua operații fără a fi folosit adaptorul de c.a. câtă vreme este afișat indicatorul de energie redusă a acumulatorului.



### Când aparatul este pornit



Când încărcarea se încheie, este afișat indicatorul de baterie complet încărcată.



#### Notă

- Încărcarea acumulatorului va dura cca. 7 ore.

## Folosirea acumulatorului

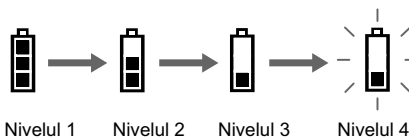
Puteți acționa aparatul alimentat de acumulator, în loc să folosiți adaptorul de c.a.

#### Notă

- Sonorul emis va fi mai slab când adaptorul de c.a. este decuplat.

### Pentru a afla energia rămasă a acumulatorului

Energia rămasă a acumulatorului va fi indicată la pornirea aparatului. Pe măsură ce energia acumulatorului scade, indicația afișată pe ecran ilustrează acest fapt.



Când acumulatorul este aproape descărcat, indicația "LOW BATT" clipește și aparatul se oprește. Pentru a încărca bateria, conectați adaptorul de c.a. (Consultați "Pregătirea unei surse de alimentare".)



#### Note

- Energia rămasă a acumulatorului nu va fi indicată când aparatul este oprit.
- Aparatul necesită cel puțin 30 de minute pentru a încărca acumulatorul, dacă apare indicația "LOW BATT".
- Indicatorul acumulatorului indică aproximativ energia rămasă a acumulatorului.
- Condițiile de acționare vor afecta viteza de descărcare a acumulatorului.



## Înlocuirea acumulatorului

### Durata de viață a acumulatorului

La	Durata de viață
redarea de la iPod	aprox. 7 ore*
recepția FM	aprox. 7 ore

Măsurat conform standardelor JEITA (Asociația Industriilor Electronică și de Tehnologia Informațiilor din Japonia).

\* Durata de timp de folosire este măsurată în condițiile utilizării unui iPod clasic și când acumulatorul și iPod-ul sunt complet încărcate.

### Când trebuie înlocuit acumulatorul

Încărcarea succesivă a acumulatorului conduce, în timp, la reducerea capacității sale de a stoca energie. Înlocuiți acumulatorul când durata de viață a acestuia scade la jumătate, chiar și în urma încărcării complete.

#### Notă

• Acumulatorul nu este un produs disponibil în comerț. Pentru a achiziționa un acumulator nou (de tipul NH-2000 RDP), consultați cel mai apropiat dealer Sony.

**1** În partea de jos a aparatului, glisați clapeta de blocare în poziția **UNLOCK** (Deblocat) și pe cea **RELEASE** (Eliberare) în direcția indicată de săgeți.

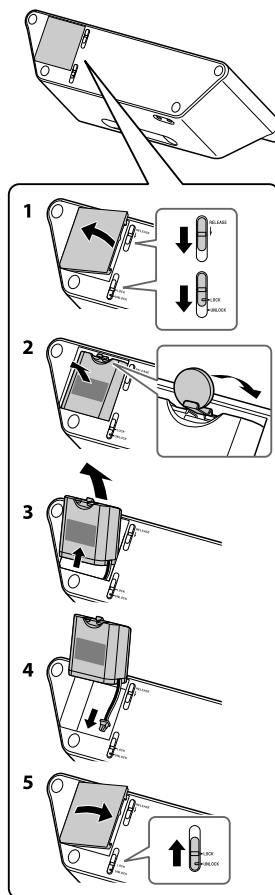
Capacul compartimentului pentru acumulator se deschide, după care trebuie detașat.

**2** Folosiți o monedă sau un alt obiect similar pentru a scoate acumulatorul.

**3** Detașați acumulatorul și decupați cablul de alimentare al acestuia de la mufa aflată în interiorul compartimentului.

**4** Conectați cablul de alimentare al unui nou acumulator la același conector și introduceți acest acumulator în interiorul compartimentului.

**5** Închideți capacul compartimentului pentru acumulator și glisați clapeta de blocare în poziția **LOCK** (Blocat).



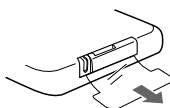
#### Note

- Încărcați un acumulator nou înainte de a-l folosi. Consultați "Pregătirea unei surse de alimentare".
- Oprțiți aparatul înainte de a înlocui acumulatorul.
- La înlocuirea acumulatorului, așezați o bucată de pânză moale sub aparat.

---

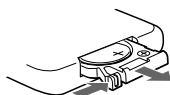
## Telecomanda

Înainte de a folosi telecomanda pentru prima dată, detașați folia izolatoare a acesteia așa cum este indicat în imaginea următoare :

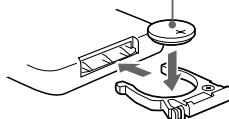


### Când trebuie înlocuită bateria

În condiții obișnuite, bateria (tip CR2025) va dura aproximativ 6 luni. Când telecomanda nu mai acționează aparatul, înlocuiți bateria cu una nouă, de același tip.



Baterie tip CR2025



### Note

- Nu încercați să încărcați bateria.
- Dacă urmează să nu utilizați telecomanda pentru o perioadă lungă de timp, scoateți bateria pentru a evita producerea de defecțiuni provocate de scurgerea lichidului coroziv conținut de aceasta.

## Deschiderea / închiderea stației de docare

Puteți audia sonorul de la iPod cuplând acel echipament la stația de docare a acestui aparat.

Când este conectat un iPod la acest aparat, folosiți adaptorul universal pentru stația de docare, furnizat, pentru iPod-ul dvs. sau pentru echipamente disponibile în comerț, produse de firma Apple Inc.

Dacă folosiți un iPhone, iPhone 3G, iPhone 3GS sau un iPhone 4, înainte de a le conecta, atașați adaptorul universal pentru stația de docare destinat acestora care v-a fost furnizat.

Numărul adaptorului respectiv, 12, 15 sau 19, este marcat pe partea inferioară ale adaptoarelor universale pentru stația de docare, furnizate. Modelul 12 este pentru iPhone, cel cu numărul 15 este pentru iPhone și 3GS, iar modelul 19 este destinat pentru iPhone 4. Verificați numărul adaptorului înainte de utilizare.

### Adaptor universal pentru stația de docare furnizat



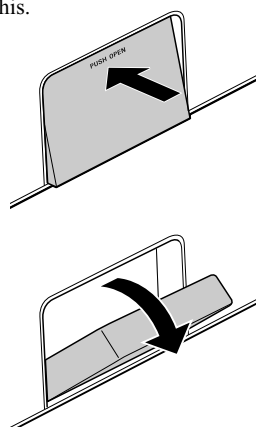
#### Note

- Înainte de a folosi un iPod, consultați manualul de instrucțiuni al acestuia.
- Conectorul acestui aparat este destinat exclusiv utilizării cu un iPod. Dacă folosiți un echipament care nu este compatibil cu conectorul, cuplați-l la mufa **AUDIO IN** a acestui aparat cu ajutorul cablului de conectare audio furnizat.
- Firma Sony nu își poate asuma responsabilitatea în cazul în care datele înregistrate de un iPod sunt pierdute sau deteriorate la folosirea iPod-ului conectat la acest sistem.
- Pentru detalii legate de condițiile de mediu adecvate pentru acționarea iPod-ului dvs., consultați site-ul web al Apple Inc.

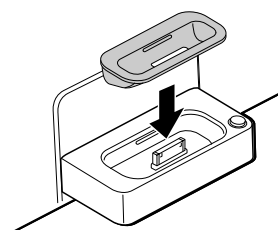
### Atașarea iPod-ului

- 1 Apăsați **PUSH OPEN** de la stația de docare, din partea frontală a acestui aparat.

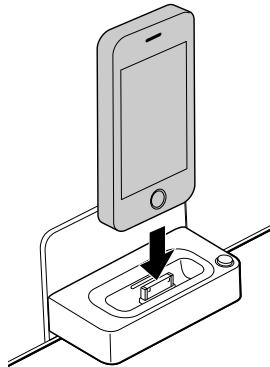
Suportul emite un clic și se fixează în poziția deschis.



- 2 Așezați adaptorul pentru iPod-ul/iPhone-ul dvs.



- 3 Atașați iPod-ul/ iPhone-ul în stația de docare.**

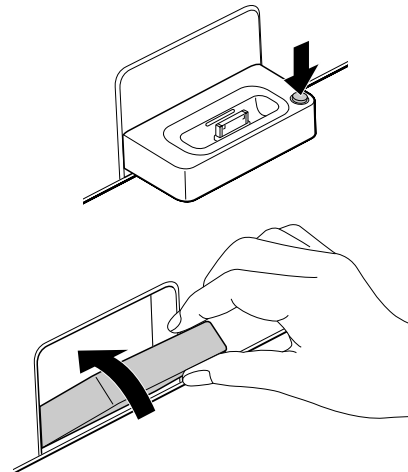


**Observație**

- Detașați orice cutie sau învelitoare a iPod-ului înainte de a-l așeza în stația de docare.

**Închiderea stației de docare**

Apăsați și mențineți apăsat butonul **LOCK RELEASE** din colțul stației de docare și închideți-o.



**Folosirea unui iPod**

- 1 Apăsați I/⏻ (alimentare).**
- 2 Apăsați în mod repetat FUNCTION, până ce pe afișaj apare indicația "iPod".**



- 3 Apăsați ►||.**  
Începe redarea de la iPod.  
Puteți acționa iPod-ul conectat fie prin intermediul acestui aparat, fie cu ajutorul butoanelor iPod-ului.

<b>Pentru</b>	<b>Apăsați</b>
A opri iPod-ul.	Apăsați și mențineți apăsat ►  .
A fi făcută o pauză de redare	►   Pentru reluarea redării, apăsați din nou acest buton.
A trece la pista următoare	►► (înainte)
A trece la pista precedentă	◄◄ (înapoi)*
A localiza un punct în timp ce este ascultat sonorul	Mențineți apăsat ►► (înainte) sau ◄◄ (înapoi) în timpul redării până ce este găsit punctul dorit.
A localiza un punct în timp ce este urmărit ecranul iPod-ului	Mențineți apăsat ►► (înainte) sau ◄◄ (înapoi) în timpul pauzei până ce este găsit punctul dorit.
A reveni la meniul precedent	<b>MENIU</b>
Selectați un element de meniu sau o pistă pentru redare	▲ (sus) / ▼ (jos)

---

Pentru executarea elementului de meniu selectat sau pentru a începe redarea

---

**ENTER**

*\* În timpul redării, această operație revine la începutul pistei curente. Pentru a reveni la pista precedentă, apăsați de două ori.*

#### **Note**

- Când atașați / detașați un iPod de la aparat, aveți grijă să îl deplasați respectând unghiul conectorului stației de docare, fără a înclina sau răsuci iPod-ul deoarece se poate deteriora conectorul.
- Când deplasați sistemul, aveți grijă să detașați iPod-ul. În caz contrar pot apărea disfuncționalități.
- Când cuplați sau decuplați un iPod de la acest aparat, aveți grijă să țineți bine stația de docare.
- Înainte de a decupla iPod-ul, treceți aparatul în pauză de redare.

#### **Cu privire la drepturile de autor**

iPhone, iPod, iPod clasic, iPod nano și iPod touch (tactil) sunt mărci comerciale ale Apple Inc., înregistrate în S.U.A. și în alte țări. Marcajele “Made for iPod” (Produs pentru iPod) și “Made for iPhone” (Produs pentru iPhone) indică faptul că un anumit accesoriu electronic a fost proiectat în mod special pentru a se conecta la un iPod, respectiv la un iPhone, și a fost certificat de dezvoltator că respectă standardele de performanță Apple. Firma Apple nu este responsabilă pentru funcționarea acestor echipamente sau pentru respectarea standardelor privind siguranța și a celor de reglementare. Vă rugăm să țineți seama că folosirea acestui accesoriu cu un iPod sau iPhone poate afecta performanțele wireless.

#### **Pentru a folosi acest aparat ca încărcător pentru iPod**

Puteți folosi acest aparat ca încărcător pentru acumulatorul iPod-ului dvs. Încărcați iPod-ul când este conectat adaptorul de c.a.

Starea de încărcare este afișată pe ecranul iPod-ului. Pentru detalii, consultați manualul de instrucțiuni al iPod-ului.

#### **Notă**

- Puteți totodată să încărcați iPod-ul fără a folosi adaptorul de c.a., apăsând butonul **FUNCTION** pentru a selecta “iPod” când indicatorul pentru baterie este la Nivelul 1 sau la Nivelul 2.

## Ascultarea radioului

- 1 Apăsați I/⏻ (alimentare).
- 2 Apăsați în mod repetat FUNCTION până ce pe ecran apare indicația "Radio".



Cifrele care indică frecvența apar pe ecran după o perioadă scurtă de timp.

- 3 Apăsați și mențineți apăsat butonul TUNING +/- până ce cifrele care indică frecvența încep să se modifice pe ecran.  
Aparatul parcurge automat frecvențele radio, oprindu-se când recepționează clar un post de radio.  
Dacă nu puteți depista un post de radio, apăsați în mod repetat TUNING +/- pentru a modifica frecvența pas cu pas.  
Când este recepționat un post de radio FM stereo, este afișată indicația "STEREO".



### Observații

- Dacă atingeți sau acționați un iPod conectat la acest aparat în timp ce ascultați radioul, este posibil să se audă zgomot. Evitați să atingeți sau să acționați iPod-ul în acest caz.
- Dacă ascultați radioul când un iPhone este conectat la acest aparat, este posibil să apară interferențe cu recepția radio. Într-un astfel de caz, decuplați iPhone-ul.

### Pentru a ameliora recepția

Extindeți antena telescopică până la lungimea maximă și ajustați unghiul de recepție optimă.



### Notă

- Ajustați direcția antenei apucând de capătul acesteia. Antena poate fi deteriorată dacă asupra sa se exercită o forță prea mare.

14

## Fixarea posturilor de radio în memorie

Puteți fixa până la 20 de posturi de radio în memoria acestui aparat.

- 1 Apăsați MENU.
- 2 Apăsați ↑/↓ pentru a selecta "AUTO PRESET" și apăsați ENTER.

Posturile de radio sunt stocate automat în memoria aparatului în ordinea crescătoare a frecvențelor.



### Observație

- Pentru a reveni la starea precedentă, apăsați MENU înainte de a apăsa ENTER, pentru efectua reglajul.

### Dacă un post de radio nu poate fi fixat în mod automat în memorie

Poate fi necesar să fixați manual în memorie un post de radio cu semnal slab.

- 1 Depistați postul de radio dorit.
- 2 Apăsați MENU.
- 3 Apăsați ↑/↓ pentru a selecta "PRESET" și apăsați ENTER.



- 4 Apăsați ↑/↓ pentru a selecta numărul prestabilit dorit și apăsați ENTER.  
Noul post de radio îl înlocuiește pe cel vechi.



#### Observație

- Pentru a reveni la starea precedentă, apăsați **MENU** înainte de a apăsa **ENTER** pentru reglajul de la pasul 4.

#### Pentru redarea posturilor de radio

Apăsați **PRESET +/-** pentru a depista un post de radio fixat în memorie.



### Alegerea sonorului mono pentru un post de radio stereo

Puteți alege ca semnalul unui post de radio FM stereo să fie recepționat mono, în cazul în care acesta prezintă zgomot.

**1** Apăsați **MENU**.

**2** Apăsați **↑/↓** pentru a selecta "ST/ MONO" și apăsați **ENTER**.



**3** Apăsați **↑/↓** pentru a selecta "MONO" și apăsați **ENTER**.



Postul de radio FM va fi redat mono.

#### Observații

- Pentru ca sunetul să fie stereo, selectați "STEREO" la pasul 3.
- Pentru a reveni la starea anterioară, apăsați **MENU** înainte de a apăsa **ENTER** la pasul 3.



## Conectarea unor componente opționale

Puteți asculta muzică prin intermediul boxelor acestui aparat cuplându-l cu un echipament opțional, cum ar fi un player de muzică digital portabil. Aveți grijă să opriți alimentarea fiecărui echipament înainte de a efectua vreo conexiune. Pentru detalii, consultați manualul de instrucțiuni al echipamentului de conectat.

**1** Conectați mufa **AUDIO IN** aflată în partea din spate a aparatului la mufa de ieșire de linie a player-ului audio digital portabil sau a altui echipament, folosind un cablu de conectare audio.

**2** Apăsați **I/⏻** pentru a porni aparatul.

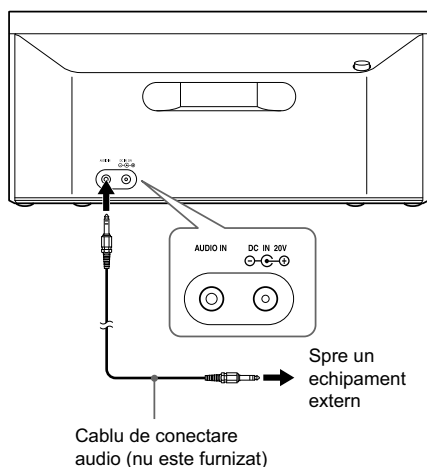
**3** Porniți echipamentul conectat.

**4** Apăsați butonul **FUNCTION** de mai multe ori, până ce pe ecran apare indicația "AUDIO IN".

Sunetul de la echipamentul conectat este emis prin boxele acestui aparat.

### Note

- Consultați și manualul echipamentului conectat.
- Cablul de conectare audio furnizat nu poate fi folosit cu anumite echipamente externe. Într-un astfel de caz, folosiți un cablu adecvat pentru echipamentul extern folosit.
- Dacă ascultați radioul în timp ce echipamentul extern este conectat, acesta din urmă trebuie oprit pentru a fi evitată producerea zgomotului. Dacă este recepționat zgomot cu toate că echipamentul extern a fost oprit, decuplați și îndepărtați echipamentul extern de acest aparat.





---

## Alegerea stilului care să fie imprimat sonorului (egalizare)

Puteți stabili stilul care să fie imprimat sunetului.

Apăsați în mod repetat **SOUND** pentru a selecta modul în care să fie influențat sonorul.



## Soluționarea problemelor

### Probleme generale

#### Alimentarea nu pornește când este conectat adaptorul de c.a.

- Verificați dacă adaptorul de c.a. este cuplat corect la o priză de perete.

#### Alimentarea nu pornește când adaptorul de c.a. este deconectat.

- Este posibil ca funcția de menținere oprită a alimentării să fie activă. Într-un astfel de caz, anulați funcția respectivă (consultați “Funcția de menținere oprită a alimentării”, pag. 5).
- Este posibil ca bateria reîncărcabilă să se fi descărcat. Într-un astfel de caz, conectați adaptorul de c.a. pentru a încărca bateria (Consultați secțiunea “Pregătirea unei surse de alimentare”, pag. 6).

#### Butoanele aparatului nu funcționează.

- Când aparatul este oprit, funcționează numai butonul I/⏻ (alimentare). Porniți aparatul înainte de acționare.

#### Bateria reîncărcabilă este descărcată.

- Conectați adaptorul de c.a. pentru a încărca bateria.

#### Nu se aude sunetul.

- Ajustați volumul cu butonul VOL +/- .

#### Se aude zgomot.

- Aveți grijă ca aparatul să nu se afle în apropierea unui telefon mobil aflat în stare de funcționare.

#### Afișajul se oprește.

- Când aparatul este pornit, dacă nu este efectuată nici o operație timp de 30 secunde, ecranul se va opri. În acest caz, apăsați butonul DISPLAY pentru a reporni afișarea.

#### Este afișată indicația “ERROR” și aparatul se oprește automat.

- Dacă acest simptom se manifestă frecvent, consultați cel mai apropiat dealer Sony.

### iPod

#### Nu se aude sunetul.

- Verificați dacă iPod-ul este ferm conectat la acest aparat.

#### Nu este efectuată operația.

- Verificați dacă iPod-ul este ferm conectat la acest aparat.

#### iPod-ul nu poate fi încărcat când adaptorul de c.a. este deconectat

- Nu puteți încărca iPod-ul când energia acumulatorului acestui aparat este scăzută.

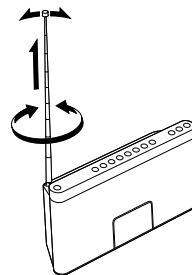
#### Stația de docare nu poate fi închisă.

- Apăsați și mențineți apăsat butonul LOCK RELEASE în timp ce închideți stația de docare.

### Radio

#### Recepția radio este slabă.

- Extindeți antena până la lungimea maximă și orientați-o astfel încât recepția să fie optimă.



#### Semnalul sonor este slab sau de calitate redusă.

- Îndepărtați aparatul de televizor.

#### Imaginea TV este instabilă.

- Dacă ascultați un program FM în apropierea unui televizor, folosind o antenă de cameră, măriți distanța dintre acest aparat și cel TV.

## Telecomandă

### Telecomanda nu funcționează.

- Aparatul nu poate fi pornit cu telecomanda când adaptorul de c.a. este decuplat. În acest caz, apăsați butonul I/⏻ (alimentare) al aparatului pentru a-l porni.
- Înlocuiți bateria telecomenzii cu o alta nouă dacă s-a consumat.
- Verificați dacă telecomanda este îndreptată către senzorul care îi este destinat, al sistemului.
- Îndepărtați orice obstacol aflat între senzor și telecomandă.
- Aveți grijă ca senzorul pentru telecomandă să nu fie expus la lumină prea puternică, spre exemplu la radiații solare directe sau la cea provenind de la un corp de iluminat ce emite lumină fluorescentă.
- Apropiati telecomanda de senzorul sistemului pentru a efectua operații la distanță.

*Dacă problema persistă, consultați cel mai apropiat dealer Sony.*

## Specificații

### Secțiunea pentru iPod

Ieșire de c.c. : 5 V

Intensitate max. de curent : 500 mA

### Secțiunea radio

#### Domeniul de frecvențe

Banda	Frecvența	Pas de modificare a canalului
FM	87,5 MHz – 108 MHz	0,05 MHz

### Secțiunea caracteristici generale

#### Sistem de boxe :

Diametru : aprox. 7,6 cm

Impedanță : 4 Ω

#### Intrare :

mufă AUDIO IN (minimufă stereo ø 3,5 mm)

#### Puterea la ieșire :

20 W + 20 W (distorsiune armonică de 1 %) (cu adaptorul de c.a.)

#### Cerințe privind alimentarea :

Acumulator tip : NH-2000 RDP

#### Durata de viață :

Consultați secțiunea "Durata de viață a acumulatorului" de la pag. 8.

#### Sursa externă de alimentare :

DC IN 20 V (c.c.)

#### Dimensiuni (L×Î×A) :

aprox. 356 mm × 162,8 mm × 119,7 mm

#### Masă :

aprox. 1,9 kg

#### Accesorii furnizate :

telecomandă (1)  
adaptor de c.a. (1)  
cablu de alimentare (1)  
cablu de conectare audio (1)  
adaptor universal pentru stația de docare pentru iPhone (1)  
adaptor universal pentru stația de docare pentru iPhone 3G & iPhone 3GS (1)  
adaptor universal pentru stația de docare pentru iPhone 4 (1)

*Designul și specificațiile pot fi modificate fără să fiți anunțați în prealabil.*

## Modele compatibile de iPod/ iPhone

Modelele compatibile de iPod/ iPhone sunt următoarele. Actualizați software-ul echipamentului folosit înainte de utilizare.



iPhone 4



iPhone 3GS



iPhone 3G



iPhone



iPod tactil  
a 3-a generație



iPod tactil  
a 2-a generație



iPod tactil  
prima  
generație



nano iPod  
a 5-a generație  
(camera video)



nano iPod  
a 4-a generație  
(video)



nano iPod  
a 3-a generație  
(video)



nano iPod  
a 2-a generație  
(aluminiu)



nano iPod  
prima  
generație



iPod clasic



iPod  
a 5-a generație  
(video)



iPod  
a 4-a generație  
(ecran color)



iPod  
a 4-a generație



mini iPod

**Note**

- În acest manual de instrucțiuni, prin “iPod” se face referință la funcțiile iPod ale unui iPod sau ale unui iPhone, dacă nu este altfel specificat în text sau prin imagini.
- Conectorul aparatului este destinat exclusiv folosirii cu un iPod. Dacă utilizați echipamente care nu au același fel de conector, cuplați-l la mufa **AUDIO IN** a acestui aparat prin cablul de conectare audio furnizat.
- Firma Sony nu își poate asuma răspunderea în cazul în care date înregistrate la un iPod conectat la acest aparat se pierd sau se deteriorează.

# SONY®

---

<http://www.sony.ro>

RO



**Dezafectarea echipamentelor electrice și electronice vechi (Valabil în Uniunea Europeană și în celelalte state europene cu sisteme de colectare separate)**

Acest simbol marcat pe un produs sau pe ambalajul acestuia indică faptul că respectivul produs nu trebuie considerat reziduu menajer în momentul în care doriți să îl dezafecțați. El trebuie dus la punctele de colectare destinate reciclării echipamentelor electrice și electronice.

Dezafectând în mod corect acest produs veți ajuta la prevenirea posibilelor consecințe negative asupra mediului înconjurător și sănătății oamenilor care pot fi cauzate de tratarea inadecvată a acestor reziduuri. Reciclarea materialelor va ajuta totodată la conservarea resurselor naturale. Pentru mai multe detalii legate de reciclarea acestui produs, vă rugăm să consultați biroul local, serviciul de preluare a deșeurilor sau magazinul de unde ați achiziționat produsul.

Accesorii pentru care se aplică : telecomanda.