

Sistem player audio multifuncțional

# Ghid de pornire rapidă

## Ascultarea de muzică prin intermediul unei rețele wireless

MAP-S1

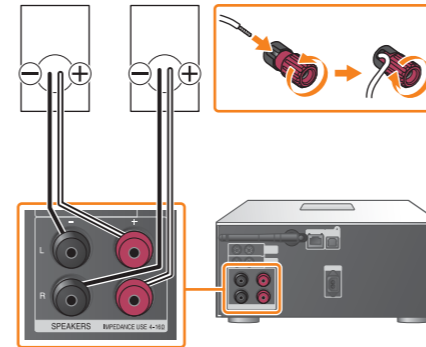


©2014 Sony Corporation

### Mai întâi, pregătiți unitatea și telecomanda

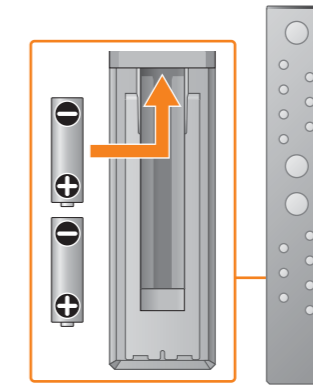
#### Conectarea difuzoarelor

Conectați difuzoarele la conectorii SPEAKERS L/R (stânga/dreapta) de pe spatele unității. Conectați în siguranță cablul difuzorului din dreapta la R și cablul difuzorului din stânga la L.



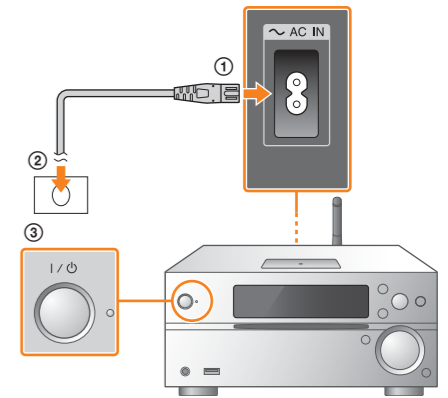
#### Introducerea bateriilor

Introduceți cele două baterii R03 (dimensiunea AAA) furnizate, cu partea + înainte, potrivit polaritățile după cum se arată mai jos.



#### Pornirea unității

- 1 Conectați cablul de alimentare (furnizat) în spatele unității.
- 2 Conectați cablul de alimentare la priza de perete.
- 3 Apăsați I/O pentru a porni unitatea.



Acest Ghid de pornire rapidă explică modul de configurare a unei rețele wireless cu ajutorul aplicației SongPal\* și cum puteți asculta muzică pe dispozitivul Xperia™/iPhone prin intermediul unei rețele wireless.

#### Xperia

Pentru a asculta muzică pe Xperia  
▶ A se vedea pe această parte.

#### iPhone

Pentru a asculta muzică pe iPhone  
▶ A se vedea pe verso.

\* SongPal este o aplicație care controlează diferite dispozitive audio Sony cu ajutorul dispozitivului smartphone/iPhone.

## Xperia

### Conectarea la o rețea wireless prin SongPal

1

Asigurați-vă că dispozitivul Xperia este conectat la rețeaua wireless.

Notați numele SSID și parola routerului în spațiile de mai jos.

SSID: .....

Parolă: .....

Pentru detalii, consultați instrucțiunile de utilizare ale routerului.

2

Instalați SongPal pe dispozitivul Xperia și lansați aplicația.

Căutați „SongPal” în magazinul Google Play™.



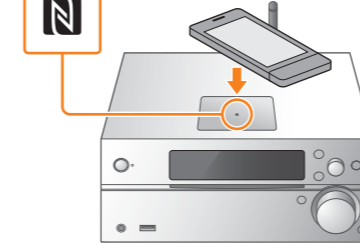
După ce ați lansat SongPal, urmați instrucțiunile din aplicație.

3

Stabiliți o conexiune BLUETOOTH între unitate și dispozitivul Xperia urmând instrucțiunile din aplicație.

Atingeți marca N de pe unitate cu dispozitivul Xperia.

Țineți apăsat până când răspunde dispozitivul Xperia

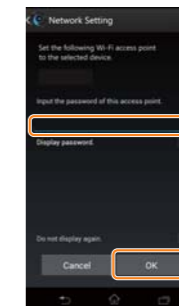


Dacă dispozitivul Xperia nu acceptă funcția NFC, consultați „Dacă funcția NFC nu este disponibilă pe dispozitivul Xperia”.

4

Configurați setările Wi-Fi urmând instrucțiunile din aplicație.

Introduceți parola pe care ați notat-o la pasul 1 și atingeți [OK].



După stabilirea conexiunii Wi-Fi, se deschide ecranul de pornire SongPal. Închideți SongPal și reporniți unitatea.



Designul aplicației se poate modifica fără notificare prealabilă.

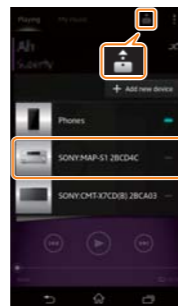
5

Redarea de muzică.

- 1 Lansați (aplicația [WALKMAN®]) pe dispozitivul Xperia.



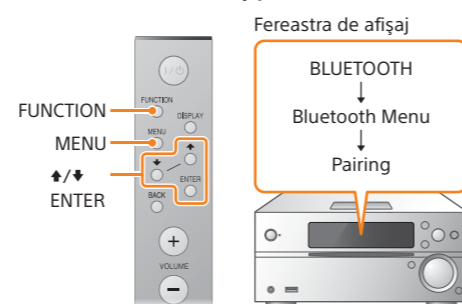
- 2 Atingeți , selectați [SONY:MAP-S1] și porniți redarea.



În fereastra de afișaj apare „HOME NETWORK” în timpul redării muzicii.

#### Dacă funcția NFC nu este disponibilă pe dispozitivul Xperia

Utilizați telecomanda pentru a seta unitatea în modul de împerechere. Starea unității este indicată în fereastra de afișaj.

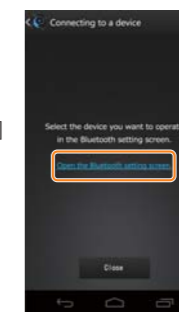


- 1 Apăsați FUNCTION pentru a selecta „BLUETOOTH”.
- 2 Apăsați MENU.
- 3 Apăsați / pentru a selecta „Bluetooth Menu”, după care apăsați ENTER.
- 4 Apăsați / pentru a selecta „Pairing”, după care apăsați ENTER.
- 5 Apăsați / pentru a selecta „Ok”, apoi apăsați ENTER.

Când „Pairing” începe să clipească în fereastra de afișaj, unitatea intră în modul de împerechere.

Stabiliți o conexiune BLUETOOTH de pe dispozitivul Xperia.

- 1 Atingeți [Open the Bluetooth setting screen] (Deschidere ecran de setare Bluetooth).



- 2 Atingeți [SONY:MAP-S1(Bluetooth)].



Treceți la pasul 4.

\* Este posibil ca dispozitivul dumneavoastră Xperia să nu aibă aplicația [WALKMAN®]. În acest caz, această funcție nu poate fi utilizată.

## Conectarea la o rețea wireless prin SongPal

1

Asigurați-vă că dispozitivul iPhone este conectat la rețeaua wireless.

Notați numele SSID și parola routerului în spațiile de mai jos.

SSID:

Parolă:

Pentru detalii, consultați instrucțiunile de utilizare ale routerului.

2

Instalați SongPal pe dispozitivul iPhone și lansați aplicația.

Căutați „SongPal” în App Store.

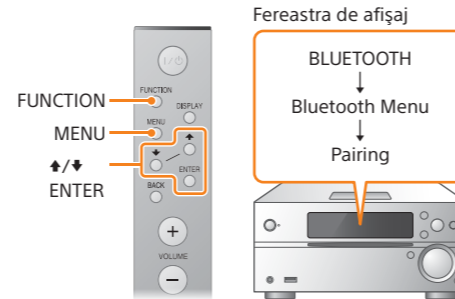


După ce ați lansat SongPal, urmați instrucțiunile din aplicație.

3

Setați unitatea în modul de împerechere.

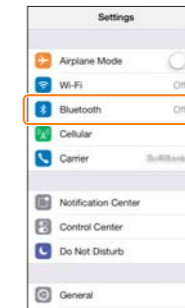
Utilizați telecomanda pentru a seta unitatea în modul de împerechere. Starea unității este indicată în fereastra de afișaj.



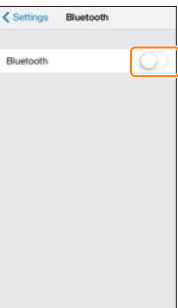
4

Stabiliți o conexiune BLUETOOTH de pe dispozitivul iPhone.

① Atingeți [Settings] (Setări) → [Bluetooth].



② Activați BLUETOOTH.



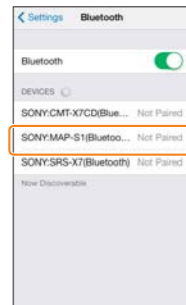
- ① Apăsați FUNCTION pentru a selecta „BLUETOOTH”.
- ② Apăsați MENU.
- ③ Apăsați ▲/▼ pentru a selecta „Bluetooth Menu”, după care apăsați ENTER.
- ④ Apăsați ▲/▼ pentru a selecta „Pairing”, după care apăsați ENTER.
- ⑤ Apăsați ▲/▼ pentru a selecta „Ok”, apoi apăsați ENTER.

Când „Pairing” începe să clipească în fereastra de afișaj, unitatea intră în modul de împerechere.

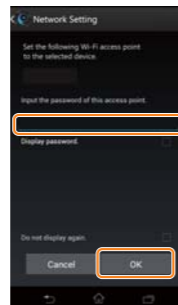
5

Configurați setările Wi-Fi urmând instrucțiunile din aplicație.

③ Atingeți [SONY: MAP-S1(Bluetooth)].



Introduceți parola pe care ați notat-o la pasul 1 și atingeți [OK].



După stabilirea conexiunii Wi-Fi, se deschide ecranul de pornire SongPal. Închideți SongPal și reporniți unitatea.



Designul aplicației se poate modifica fără notificare prealabilă.

6

Redarea de muzică.

① Trageți cu degetul în sus din partea de jos a ecranului pentru a deschide Control Center.



② Atingeți [AirPlay], selectați [SONY:MAP-S1] și porniți redarea.

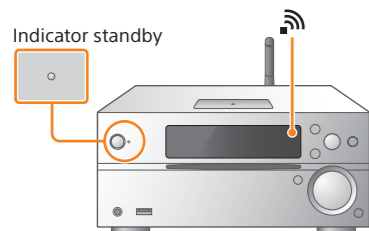
În fereastra de afișaj apare „AirPlay” în timpul redării muzicii.



## Stabilirea unei conexiuni wireless cu ajutorul butonului WPS de pe routerul LAN wireless

1

Verificați dacă este deconectat de la unitate cablul de rețea (LAN) (nefurnizat), apoi porniți unitatea.



Indicatorul standby luminează galben verde și începe să clipească în fereastra de afișaj.

2

Setați unitatea în modul WPS.

- ① Apăsați MENU.
- ② Apăsați ▲/▼ pentru a selecta „Network Menu”, după care apăsați ENTER.
- ③ Apăsați ▲/▼ pentru a selecta „WPS”, apoi apăsați ENTER.
- ④ Când apare „Ok” în fereastra de afișaj, apăsați ENTER.

„WPS” clipește în fereastra de afișaj.

3

Țineți apăsat butonul WPS\* cel puțin 3 secunde.



„Connect” clipește după ce „WPS” clipește timp de câteva zeci de secunde în fereastra de afișaj, după care se va aprinde imediat ce conexiunea a fost stabilită.

\* Pentru detalii, consultați instrucțiunile de utilizare ale routerului LAN wireless.

Conexiunea Wi-Fi poate fi stabilită și cu ajutorul unui PC sau rețeaua poate fi cu fir. Pentru detalii, consultați Instrucțiunile de utilizare.

## Despre „SongPal”

### Setări de sunet

Puteți personaliza cu ușurință sunetul.

### Serviciu de muzică

Puteți asculta servicii de muzică diferite.

### Controlarea dispozitivelor din rețeaua de domiciliu

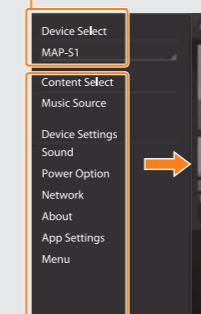
Puteți reda muzică stocată pe PC sau serverul DLNA din rețea.

### Operarea unui CD introdus în unitate sau a unui dispozitiv conectat prin USB

Puteți reda muzica de pe un CD introdus în unitate sau de pe un dispozitiv conectat la conectorul USB.

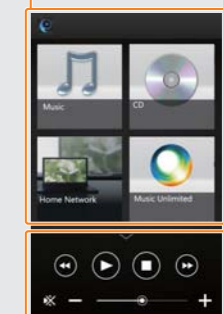
Funcțiile pe care le puteți controla cu „SongPal” variază în funcție de dispozitivul conectat. Designul și specificațiile aplicației se pot modifica fără notificare prealabilă.

**Selectarea unui dispozitiv**  
Selectați un dispozitiv compatibil cu aplicația „SongPal”.



**Setările dispozitivului conectat**  
Sunt afișate setări de sunet/rețea diferite. Acest meniu poate fi afișat de pe orice ecran glisând rapid la dreapta.

**Ecranul de pornire**  
Afișează funcțiile dispozitivului, serviciile de muzică selectate și aplicațiile instalate pe dispozitivul smartphone/iPhone.



**Mini player**  
Controler pentru funcția selectată.