



FE 600 mm
F4 GM OSS

Montură tip E

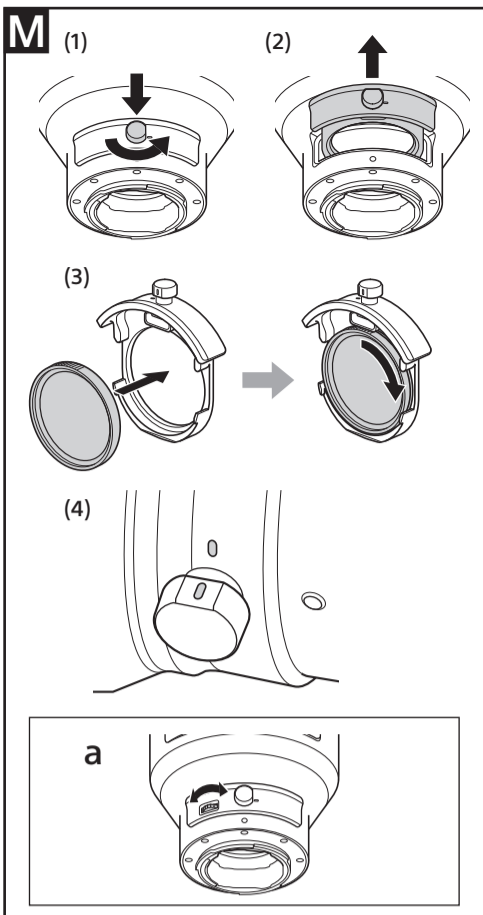
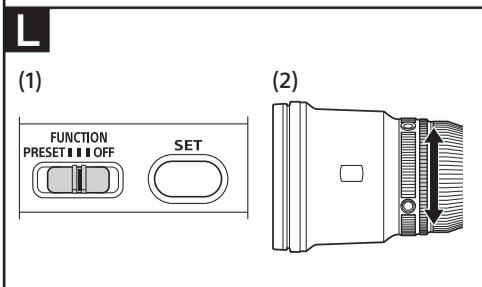
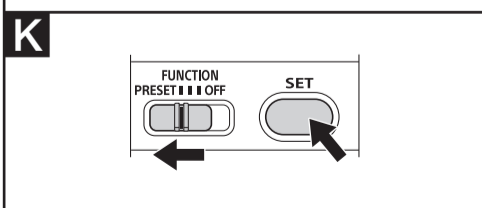
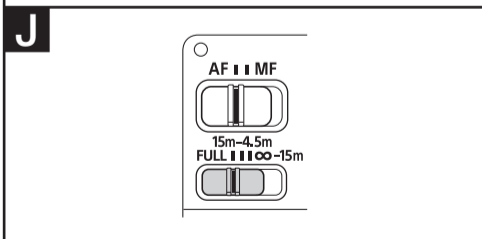
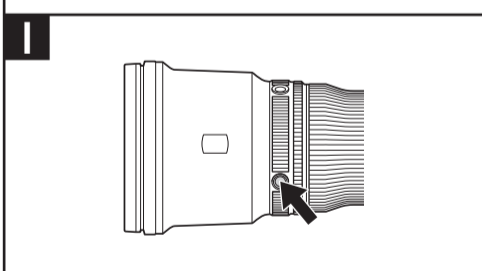
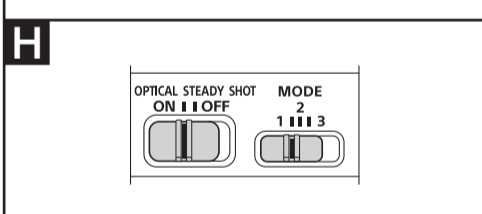
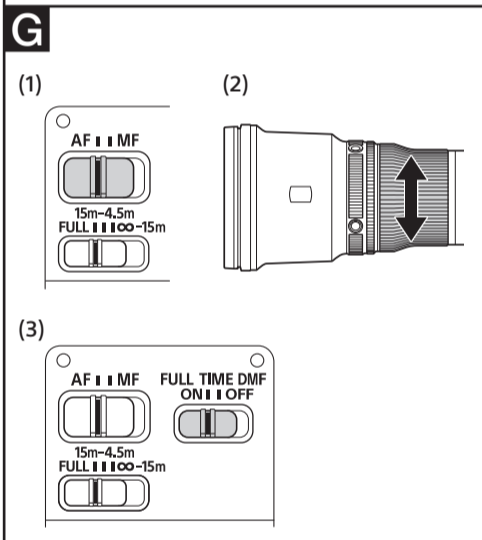
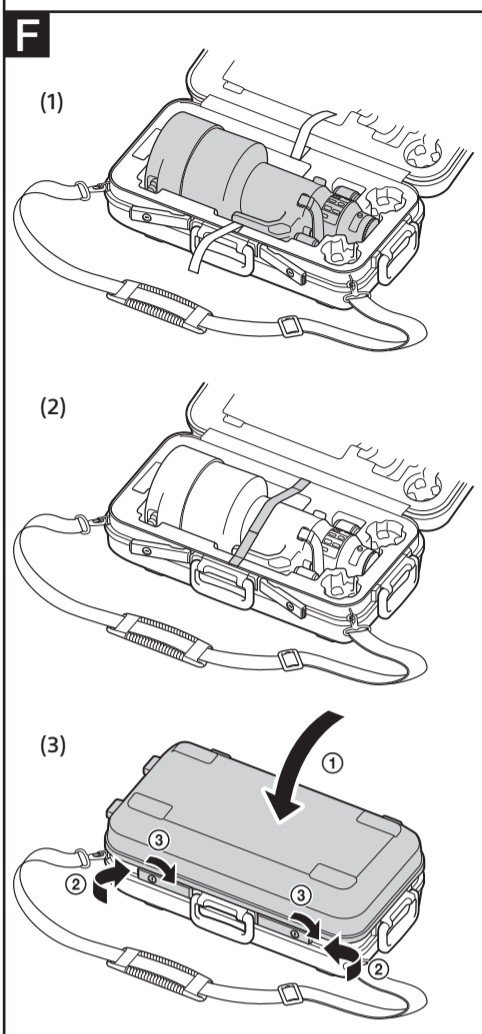
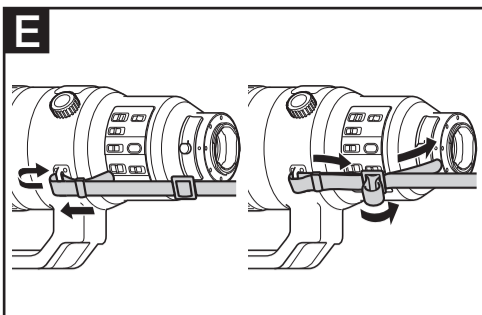
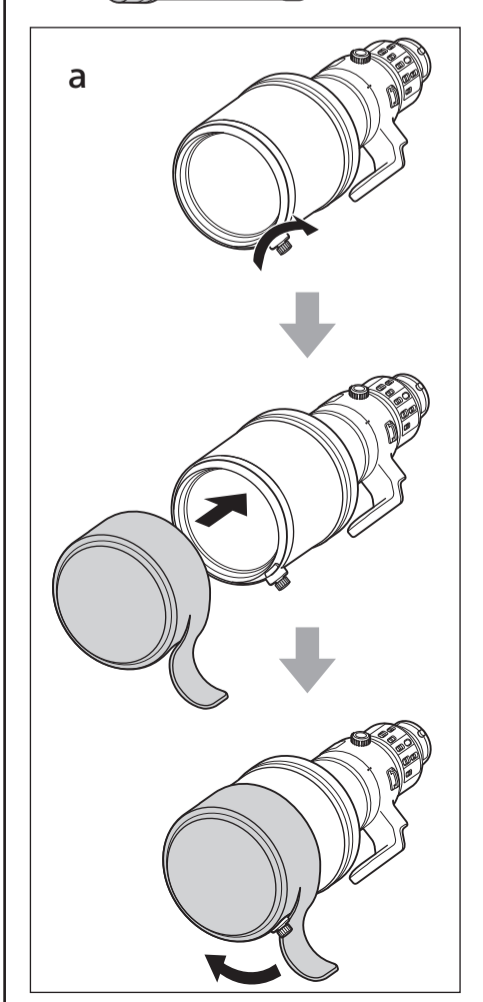
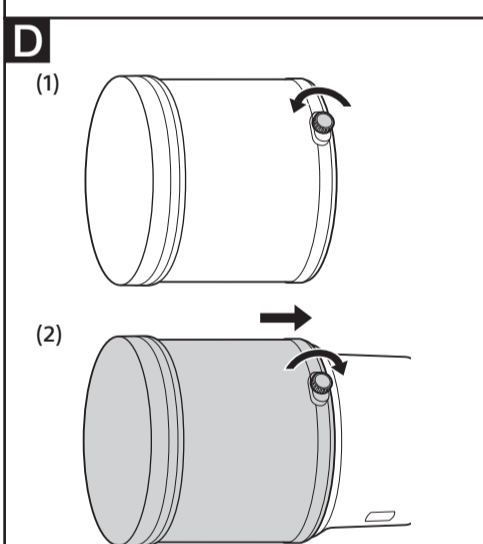
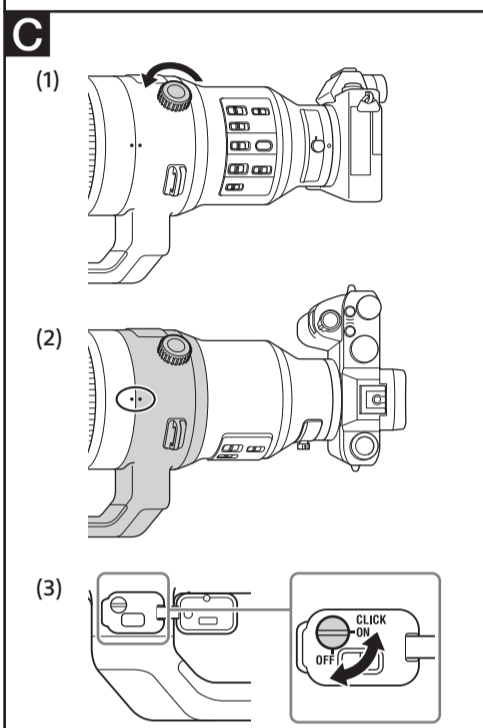
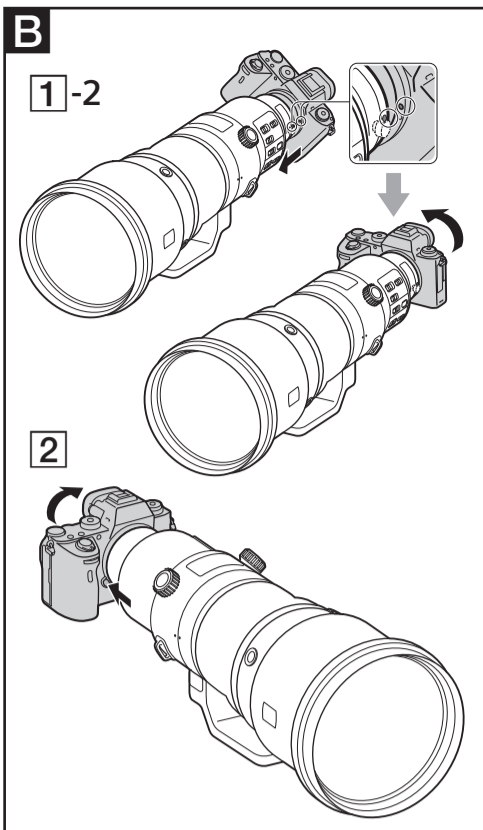
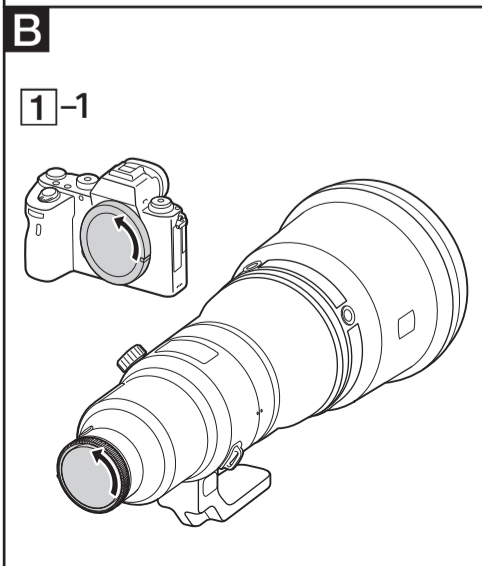
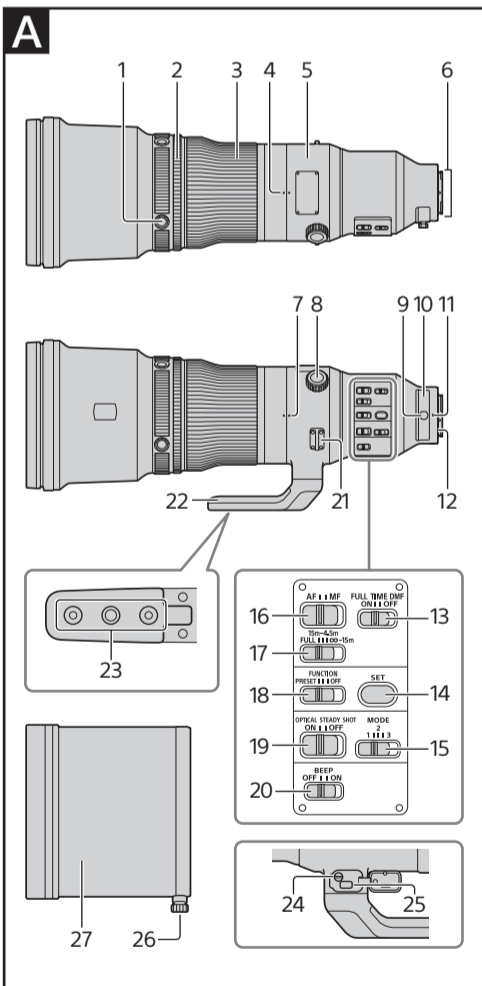


SEL600F40GM



4742281010

<https://www.sony.net/>
©2019 Sony Corporation



Română

Acest manual de instrucțiuni explică modul de utilizare a obiectivelor. Măsurile de precauție comune pentru toate obiectivele, cum ar fi notele cu privire la utilizare, se găsesc în documentul separat cu „Măsuri de precauție înainte de utilizare”. Citiți ambele documente înainte de a utiliza obiectivul.

Acest obiectiv este conceput pentru camere cu sistemul Sony α și soclu E. Nu îl puteți utiliza împreună cu camere cu soclu A.

FE 600 mm F4 GM OSS este compatibil cu gama unui senzor de imagine în format de 35 mm. O cameră prevăzută cu un senzor de imagine în format de 35 mm poate fi setată să fotografieze la dimensiunea APS-C.

Pentru detalii referitoare la modul de setare a camerei, consultați manualul de instrucțiuni al acesteia.

Pentru detalii suplimentare privind compatibilitatea, vizitați site-ul Web Sony din regiunea dumneavoastră sau contactați distribuitorul Sony sau centrul de service local autorizat de Sony.

Note privind utilizarea

- Nu lăsați obiectivul expus la soare sau la o sursă de lumină puternică. Focalizarea luminii poate produce defecțiuni interne ale corpului camerei și obiectivului, fum sau incendii. În cazul în care nu aveți cum să feriți obiectivul de lumina solară, nu uitați să atașați capacele pentru obiectiv.
- Atunci când înregistrați imagini cu soarele în față, nu lăsați deloc razele soarelui să intre în unghiul de vizualizare. În caz contrar, razele solare se pot concentra într-un punct focal în interiorul camerei, provocând fum sau foc. Fumul sau focul se pot produce și atunci când razele soarelui intră foarte puțin în unghiul de vizualizare.
- Atunci când transportați o cameră cu obiectivul atașat, prindeți bine corpul obiectivului, cum ar fi de manșonul trepidului.
- Acest obiectiv nu este rezistent la apă, deși este conceput pentru a fi rezistent la praf și stropire. Dacă îl utilizați în ploaie etc., feriți obiectivul de picăturile de apă.
- Atunci când depozitați sau transportați acest obiectiv, aveți grijă să nu îl scăpați. În timpul fotografierii, utilizați un trepid solid.

Măsuri de precauție cu privire la utilizarea unui bliț

- Nu puteți utiliza blițul încorporat al camerei cu acest obiectiv.

Vignetare

- În timpul utilizării obiectivului, colțurile ecranului devin mai întunecate comparativ cu centrul. Pentru a reduce acest fenomen (denumit vignetare), închideți diafragma cu 1 până la 2 opriri.

A Identificarea componentelor

- 1 Buton de menținere a focalizării
- 2 Inel în funcție
- 3 Inel de focalizare
- 4 Indice inel pentru manșon trepid
- 5 Inel pentru manșon trepid
- 6 Puncte de contact obiectiv*1
- 7 Indice inel pentru manșon trepid
- 8 Buton de blocare a manșonului de trepid
- 9 Buton suport filtru
- 10 Suport filtru
- 11 Indice de montare obiectiv
- 12 Inel din cauciuc pentru soclu obiectivului
- 13 Comutator focalizare manuală directă permanentă
- 14 Buton SET
- 15 Comutator mod SteadyShot
- 16 Comutator pentru modul de focalizare
- 17 Limitator pentru domeniul de focalizare
- 18 Comutator de selectare inel funcție
- 19 Comutator SteadyShot
- 20 Comutator BEEP
- 21 Orificiu pentru curea
- 22 Manșon pentru trepid
- 23 Orificii pentru șurub pentru atașarea pe trepid (două orificii de 1/4 țoli, un orificiu de 3/8 țoli)*2
- 24 Comutator de selectare cu clic pentru inelul manșonului trepidului

