

## Obiectiv interschimbabil

## Instrucțiuni de utilizare

G MASTER

FE 100mm  
F2.8 STF GM OSS

α

Soclu E

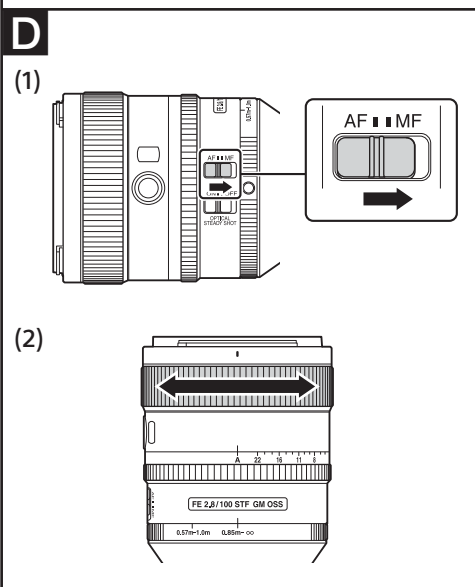
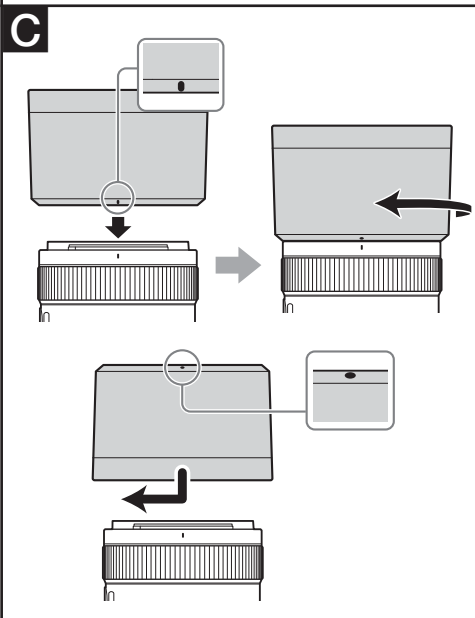
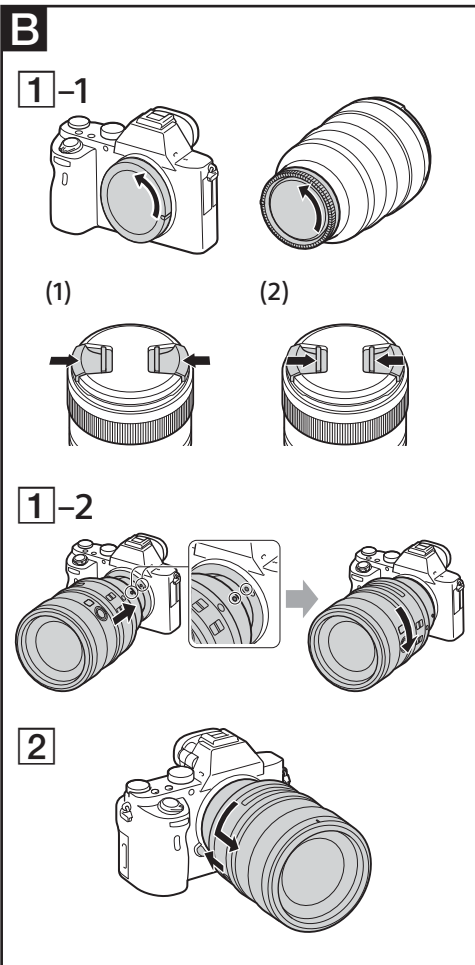
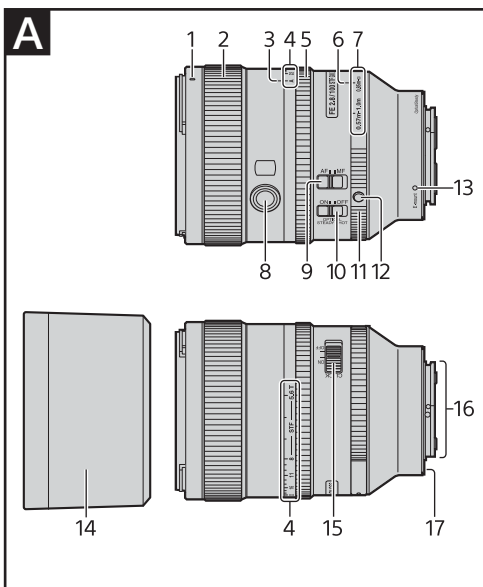
SEL100F28GM



4584765010

<http://www.sony.net/>

©2016 Sony Corporation



## Română

Acest manual de instrucțiuni explică modul de utilizare a obiectivelor. Măsurile de precauție comune pentru toate obiectivele, cum ar fi notele cu privire la utilizare, se găsesc în documentul separat „Măsurile de precauție înainte de utilizare”. Asigurați-vă că citiți ambele documente înainte de a utiliza obiectivul.

Acest obiectiv este conceput pentru camere cu sistemul Sony α și soclu E. Nu îl puteți utiliza împreună cu camere cu soclu A.  
FE 100mm F2.8 STF GM OSS este compatibil cu gama unui senzor de imagine în format de 35 mm. O cameră prevăzută cu un senzor de imagine în format de 35 mm poate fi setată să fotografieze și la dimensiunea APS-C.  
Pentru detalii referitoare la modul de setare a camerei, consultați manualul de instrucțiuni al acesteia.

Pentru detalii suplimentare privind compatibilitatea, vizitați site-ul Web Sony din regiunea dumneavoastră sau contactați distribuitorul Sony sau centrul de service local autorizat de Sony.

## Note cu privire la utilizare

- Nu lăsați obiectivul expus la soare sau la o sursă de lumină puternică. Focalizarea luminii poate produce defecțiuni interne ale corpului camerei și obiectivului, fum sau incendii. În cazul în care nu aveți cum să feriți obiectivul de lumina solară, nu uitați să atașați capacele pentru obiectiv.
- Atunci când înregistrați imagini cu soarele în față, nu lăsați deloc razele soarelui să intre în unghiul de vizualizare. În caz contrar, razele solare se pot concentra într-un punct focal în interiorul camerei, provocând fum sau foc. Fumul sau focul se pot produce și atunci când razele soarelui intră foarte puțin în unghiul de vizualizare.
- În timpul transportului unei camere cu obiectivul atașat, țineți întotdeauna ferm atât camera, cât și obiectivul.
- Acest obiectiv nu este rezistent la apă, deși este conceput pentru a fi rezistent la praf și stropire. Dacă îl utilizați în ploaie etc., feriți obiectivul de picăturile de apă.

## Măsuri de precauție cu privire la utilizarea unui bliț

- Nu puteți utiliza blițul încorporat al camerei cu acest obiectiv. Folosiți un bliț extern (comercializat separat).

## A Identificarea componentelor

- 1 Index parasolar
- 2 Inel de focalizare
- 3 Index diafragmă
- 4 Scală de diafragmă
- 5 Inel de diafragmă
- 6 Index de comutare macro
- 7 Scală de comutare macro
- 8 Buton de menținere a focalizării
- 9 Comutator mod de focalizare
- 10 Comutator de compensare a tremurului
- 11 Inel de comutare macro
- 12 Buton de deblocare pentru comutare macro
- 13 Index de montare
- 14 Parasolar
- 15 Comutator cu declic pentru diafragmă
- 16 Puncte de contact obiectiv\*
- 17 Inel din cauciuc pentru soclu obiectivului

\* Nu atingeți punctele de contact ale obiectivului.

## B Atașarea și demontarea obiectivului

## Pentru a atașa obiectivul (consultați ilustrația B-1.)

## 1 Demontați capacele frontal și posterior ale obiectivului și capacul de pe corpul camerei.

- Puteți atașa/demonta capacele frontal pentru obiectiv în două moduri, (1) și (2). Atunci când atașați/demontați capacul pentru obiectiv cu parasolarul atașat, utilizați metoda (2).

## 2 Aliniați indexul alb de pe montura obiectivului cu indexul alb de pe cameră (index de montare), apoi introduceți obiectivul în soclu de pe obiectiv și rotiți-l în sensul acelor de ceas până se blochează.

- Nu apăsați butonul de eliberare a obiectivului de pe cameră în timpul montării obiectivului.
- Nu montați obiectivul oblic.

## Pentru a demonta obiectivul (consultați ilustrația B-2.)

Ținând apăsat butonul de eliberare a obiectivului de pe cameră, rotiți obiectivul în sens opus acelor de ceas până când se oprește, apoi demontați-l.

## C Atașarea parasolarului

Este recomandat să utilizați un parasolar pentru a reduce luminozitatea puternică și pentru a asigura o calitate maximă a imaginii.

Aliniați linia roșie de pe parasolar cu linia roșie de pe obiectiv (index pentru parasolar), apoi introduceți parasolarul în soclu de pe obiectiv și rotiți-l în sensul acelor de ceas până se blochează cu un declic și punctul roșu de pe parasolar este aliniat cu linia roșie de pe obiectiv (index pentru parasolar).

- Atunci când utilizați un bliț extern (comercializat separat), demontați parasolarul, pentru a evita blocarea luminii blițului.
- În timpul depozitării, montați parasolarul pe obiectiv parcurgând pașii în ordine inversă.

## D Focalizare

Există trei modalități de focalizare.

## • Focalizare automată

Camera focalizează în mod automat.

## • DMF (Focalizare manuală directă)

După ce camera focalizează în modul de focalizare automată, puteți efectua manual un reglaj fin.

## • Focalizare manuală

Focalizați manual.

Pentru detalii cu privire la setările modului, consultați manualul de instrucțiuni furnizat împreună cu camera.

La anumite modele de cameră, AF nu funcționează în timpul înregistrării filmelor.

Pentru detalii suplimentare privind compatibilitatea, vizitați site-ul Web Sony din regiunea dumneavoastră sau contactați distribuitorul Sony sau centrul de service local autorizat de Sony.

## Pentru a comuta între modurile AF (focalizare automată)/MF (focalizare manuală)

Modul de focalizare poate fi comutat între modurile AF și MF pe obiectiv.

Pentru fotografierea în modul AF, atât camera, cât și obiectivul trebuie setate la AF. Pentru fotografierea în modul MF, camera sau obiectivul, ori ambele trebuie setate la MF.

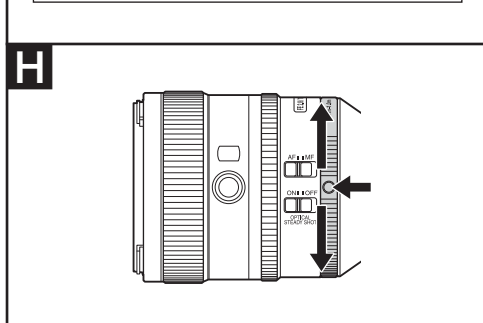
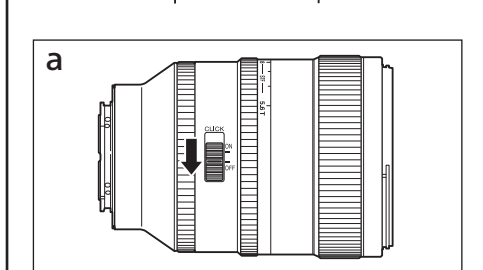
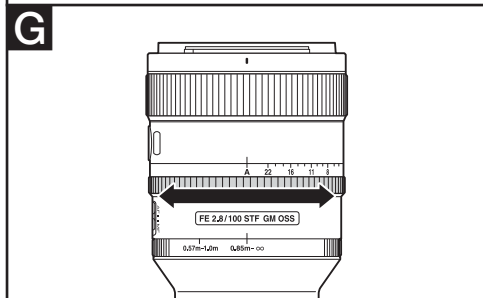
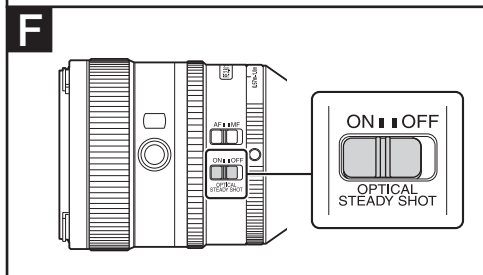
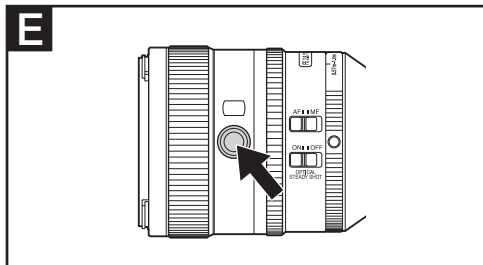
## Pentru a seta modul de focalizare pe obiectiv

Glisați comutatorul pentru modul de focalizare la modul corespunzător, AF sau MF (1).

- Consultați manualele camerei pentru a seta modul de focalizare al acesteia.
- În modul MF, rotiți inelul de focalizare pentru a regla focalizarea (2) în timp ce priviți prin vizor etc.

## Pentru a utiliza o cameră echipată cu un buton de control AF/MF

- Apăsând butonul de control AF/MF în timpul operării în modul AF, puteți comuta temporar la MF.
- Dacă apăsați butonul de control AF/MF în timpul operării în modul MF, puteți comuta temporar la AF, atunci când obiectivul este setat la AF iar camera este setată la MF.



(Continuare de pe pagina frontală)

## E Utilizarea butoanelor de menținere a focalizării

- Butonul de menținere a focalizării al acestui obiectiv nu funcționează la unele modele de camere. Pentru detalii suplimentare privind compatibilitatea, vizitați site-ul Web Sony din regiunea dumneavoastră sau contactați distribuitorul Sony sau centrul de service local autorizat de Sony.

Apăsați butonul de menținere a focalizării în modul AF pentru a anula modul AF. Focalizarea este fixată și puteți declanșa obturatorul pe focalizarea fixă. Eliberați butonul de menținere a focalizării în timp ce apăsați declanșatorul jumătate de cursă pentru a porni din nou modul AF.

## F Utilizarea funcției de compensare a tremurului

### Comutator de compensare a tremurului

- ON: Compensează tremurul camerei.
- OFF: Nu compensează tremurul camerei. Este recomandat să setați comutatorul de compensare a tremurului la OFF atunci când fotografiați folosind un trepied.

## G Reglarea expunerii

Atunci când aliniați punctul „A” de pe scala de diafragmă cu indexul de diafragmă, camera este setată la modul diafragmă automată, iar expunerea este stabilită de cameră. Și puteți regla cantitatea de lumină în intervalul dintre TNo.5.6 și T22\*, prin rotirea inelului pentru diafragmă.

- \* Nr. T (Numere T): Nr. T este o valoare practică care indică nivelul de lumină din obiectiv și permite rata de transmisie a obiectivului. Chiar dacă diafragma larg deschisă a acestui obiectiv este f/2.8, sistemul special de apodizare asigură cantitatea de lumină T/5.6 care este identică cu valoarea f/5.6 a unui obiectiv normal. Valoarea diafragmei pentru obiectiv, valoarea indicată pe cameră și valoarea utilizată atunci când se stabilește expunerea sunt toate indicate de Nr. T. Utilizați Nr. T ca valoare normală a diafragmei.

## Reglați manual cantitatea de lumină

Rotiți inelul pentru diafragmă până la Nr. T dorit, atunci când camera este setată la modul M sau A.

- Acest obiectiv este prevăzut cu intervale pentru scala diafragmei mai mari, între T/5.6 și T/8 pentru un reglaj mai fin.
- Chiar dacă acest obiectiv este prevăzut cu marcaje pentru scala diafragmei care indică valorile T/5.6, T/6.3, T/7.1 și T/8, puteți seta pentru diafragmă orice valoare între aceste marcaje.
- Chiar dacă valoarea diafragmei utilizată pentru fotografierea propriu-zisă este cea setată pe inelul pentru diafragmă, valoarea indicată pe cameră precum și valoarea înregistrată pentru expunere sunt stabilite în funcție de setarea Pas expunere de pe cameră.

### Note

Setați comutatorul de declic pentru diafragmă la OFF atunci când înregistrați filme. (consultați ilustrația G-a)

Când comutatorul de declic pentru diafragmă este setat la OFF, se reduce sunetul inelului pentru diafragmă. (pentru înregistrarea filmelor) Dacă modificați valoarea diafragmei în timp ce înregistrați un film, cât timp comutatorul de declic pentru diafragmă este setat la ON, se va înregistra sunetul inelului pentru diafragmă.

## H Comutarea distanței de fotografiere

Puteți fotografia unui subiect de la o distanță minimă de 0,57 m (factor de mărire maxim de 0,25x) prin rotirea inelului de comutare macro la „0.57m-1.0m”.

**Apăsați și țineți apăsat butonul de deblocare pentru comutare macro, după care rotiți inelul de comutare macro până obțineți distanța de fotografiere dorită.**

- 0.85m-∞ (fotografiere standard): Valoare adecvată pentru o distanță de fotografiere între infinit și 0,85 m.
- 0.57m-1.0m (fotografiere macro): Valoare adecvată pentru o distanță de fotografiere între 1,0 m și 0,57 m.

## Specificații

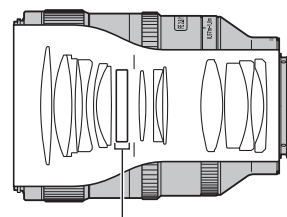
Nume produs (Nume model)	FE 100mm F2.8 STF GM OSS (SEL100F28GM)
Distanță focală (mm)	100
Distanță focală echivalentă formatului de 35 mm*1 (mm)	150
Grupuri obiectiv-elemente	10-13 *2
Unghi de vizualizare 1*3	24°
Unghi de vizualizare 2*3	16°
Focalizare minimă**4 (m)	
Cu inelul de comutare macro setat la „0.85m-∞”	0,85
Cu inelul de comutare macro setat la „0.57m-1.0m”	0,57
Factor de mărire maxim (X)	
Cu inelul de comutare macro setat la „0.85m-∞”	0,14
Cu inelul de comutare macro setat la „0.57m-1.0m”	0,25
Diafragmă minimă	F20 (T22)
Diametru filtru (mm)	72
Dimensiuni (diametru × înălțime maxime) (aprox., mm)	85,2 × 118,1
Greutate (aprox., g)	700
Funcție de compensare a tremurului	Da

\*1 Aceasta este distanța focală echivalentă formatului de 35 mm în cazul unei camere foto digitale cu obiectiv interschimbabil, prevăzută cu senzor de imagine dimensionat APS-C.

\*2 Elementul de apodizare nu este inclus.

## Cu privire la efectul de apodizare

Lângă diafragma sistemului optic al obiectivului este prevăzut un „element special de apodizare”. Acest element special optic este un tip de filtru ND care devine treptat mai gros (mai întunecat) spre perimetru, reducând astfel cantitatea de lumină care se infiltrează în jurul perimetrului exterior. Diafragma acestui obiectiv este indicată și controlată de Nr. T care compensează reducerea impusă de elementul special de apodizare. Nr. T poate fi folosit ca Nr. F aferent unui obiectiv normal, la stabilirea expunerii.



Element de apodizare

## Principiul de îmbunătățire a efectului de defocalizare

	Defocalizarea unui punct	Defocalizarea unei linii
Acest obiectiv		
Intensitatea scade treptat spre perimetru		
Obiectiv tradițional ideal teoretic		
Intensitatea rămâne aceeași		
		Difuzie treptată fără pierderi de formă
		Linia devine mai groasă

Imaginile defocalizate apar ca grupuri de puncte neclare. Un obiectiv care compensează bine denaturările reproduce cu acuratețe forma imaginii, dar nu poate genera estompări uniforme într-o zonă defocalizată. Este posibil să apară estompări neplăcute, care pot face, de exemplu, ca o linie să pară a fi dublă, în funcție de modul de compensare. Acest obiectiv are un element special de apodizare care face ca imaginea să fie treptat mai difuză spre perimetru, fără a pierde forma de bază. Cu alte cuvinte, asigură o defocalizare delicată și naturală, fără a transforma forma originală în mod nefiresc. Elementul de apodizare își face efectul atunci când diafragma este setată în intervalul dintre T/5.6 și T/8.

\*3 Unghiul de vizualizare 1 reprezintă valoarea pentru camerele de 35 mm, iar unghiul de vizualizare 2 reprezintă valoarea pentru camerele foto digitale cu obiectiv interschimbabil prevăzute cu senzor de imagine dimensionat APS-C.

\*4 Focalizarea minimă este distanța dintre senzorul de imagine și subiect.

- În funcție de mecanismul obiectivului, distanța focală se poate modifica după fiecare schimbare a distanței de fotografiere. Distanțele focale precizate mai sus se bazează pe focalizarea obiectivului la infinit.

### Elemente incluse

(numărul din paranteze indică numărul de piese.)  
Obiectiv (1), Capac pentru obiectiv frontal (1), Capac pentru obiectiv posterior (1), Parasolar (1), Carcasă obiectiv (1), Set de documente imprimate

Designul și specificațiile se pot modifica fără notificare prealabilă.

α și G sunt mărci comerciale ale Sony Corporation.