

## External Hard Drive Внешний жесткий диск Сыртқы қатты дискі Зовнішній жорсткий диск

Operating Instructions/Návod na obsluhu/Οδηγίες λειτουργίας/Instrucczioni de utilizzare/Инструкция за експлоатация/Посібник з експлуатації/Инструкция по эксплуатации/Пайдалану нұсқаулығы/Udhëzimet e përdorimit

## CE EAC

HD-B Series
HD-B Séries
Серия HD-B
HD-B қатары
Серія HD-B

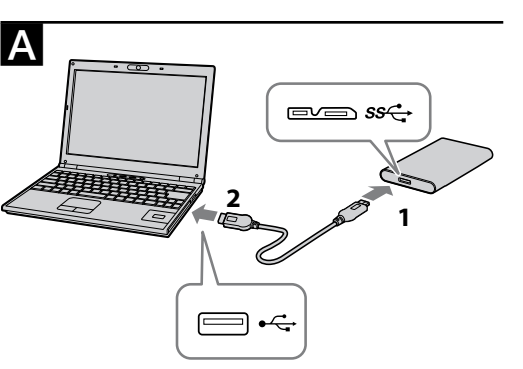
HD-SL Series
HD-SL Séries
Серия HD-SL
HD-SL қатары
Серія HD-SL

© 2016 Sony Corporation



Printed in China
Отпечатано в Китае
Қытайда басып шығарылған
Надруковано у Китаї

http://www.sony.net/



### Slovensky Zariadenie na záznam údajov

### Prečítajte si najskôr

- Spôsob pripojenia nájdete na obrázku **A**.
- Ak budete túto jednotku používať v spojení s audiovizuálnym zariadením, pozrite si aj návod na obsluhu audiovizuálneho zariadenia.

**[Model HD-B□ / HD-SL□]**
**Táto jednotka je inicializovaná vo formáte NTFS.**

- Ak chcete túto jednotku používať v spojení s audiovizuálnym zariadením alebo s počítačom v kombinácii s audiovizuálnym zariadením, najprv vykonajte inicializáciu tejto jednotky pomocou audiovizuálneho zariadenia alebo v počítači pomocou dodávaneého softvéru „FAT32 Formatter“.
- Ak chcete túto jednotku používať v spojení so systémom PS3™ (PlayStation® 3), najprv vykonajte inicializáciu tejto jednotky v počítači pomocou dodávaneého softvéru „FAT32 Formatter“.

**(Podrobnosti nájdete v návode na obsluhu svojho systému PS3™.)**

- Aby ste mohli vykonať nahrávanie z audiovizuálneho zariadenia na túto jednotku, možno budete musieť vykonať inicializáciu alebo registráciu tejto jednotky vo vašom audiovizuálnom zariadení. V tomto prípade dôjde k preformátovaniu jednotky do formátu audiovizuálneho zariadenia a preto nebudete môcť túto jednotku používať v spojení s počítačom alebo iným audiovizuálnym zariadením.

**Upozornenie**
Inicializovaním alebo registráciou tejto jednotky dôjde k odstráneniu VŠETKÝCH údajov uložených v jednotke.

Zariadenie na záznam údajov (model HD-B□ / HD-SL□) pripojené k počítaču.

### Softvér (Len model HD-SL□)

- Ide o softvér pre používateľov systému Windows.
- Na inštaláciu softvéru musíte mať oprávnenia správcu.

### Poznámky o používaní

Táto jednotka predstavuje presný prístroj. V dôsledku náhlejš poruchy môže dôjsť k strate uložených údajov. V rámci bezpečnostných opatrení pred možnou poruchou pravidelne ukladajte údaje z tejto jednotky inde. Spoločnosť Sony za žiadnych okolností neopraví, neobnoví ani nevytvorí kópiu zaznamenaného obsahu.

Okrem toho, spoločnosť Sony nezodpovedá za akékoľvek poškodenie alebo stratu zaznamenaných údajov.

- Nasledujúce skutočnosti si uvedomte pri pripojení tejto jednotky k zariadeniu a pri používaní iných USB zariadení.
  - Prenosová rýchlosť tejto jednotky môže byť nižšia.
  - Možno túto jednotku nebudete môcť používať v prípade pripojenia k zariadeniu pomocou rozbočovača USB. Ak sa to stane, túto jednotku pripojte priamo k USB portu zariadenia.
- K tejto jednotke nepripájajte nesprávny kábel, pretože môže dôjsť k poškodeniu zásuvky.
- Túto jednotku počas zápisu, čítania alebo mazania údajov neodpájajte od zariadenia. Neudierajte do nej, neohýbajte ju, nenechajte spadnúť, navlhčiť, ani na ňu neaplikujte prílišnú silu. V opačnom prípade môže dôjsť k poškodeniu údajov.
- Ak je jednotka v rámci nasledujúcich podmienok stále pripojená k počítaču, počítač nemusí fungovať správne.
  - Pri sprúšaní alebo reštartovaní počítača.
  - Keď počítač prechádza do režimu spánku alebo dlhodobého spánku, alebo sa z týchto režimov vracia.

Pred vykonávaním týchto činností odpojte jednotku od počítača.

- Záruka na náš výrobok je obmedzená iba na samotný externý pevný disk pri normálnom používaní v súlade s týmito prevádzkovými inštrukciami a s prísľúbenstvom, ktoré bolo dodané s týmto zariadením v špecifikovanom alebo odporúčanom systéme prostredí. Služby poskytované spoločnosťou, ako napr. užívateľská podpora, tiež podliehajú týmto obmedzeniam.

#### Manipulácia s touto jednotkou

Táto jednotka nie je odolná voči nárazom, prachu ani pošpliechaniu, a nie je vodotesná.

- Túto jednotku nepoužívajte ani neskladujte na nasledujúcich miestach. V opačnom prípade môže dôjsť k zlyhaniu fungovania jednotky.
  - Veľmi horúce, chladné alebo vlhké miesta
  - Túto jednotku nikdy nevystavujte účinkom vysokých teplôt, ako je priame slnečné žiarenie, blízkosť ohrievačov alebo počas leta v uzavretom aute. V opačnom prípade môže dôjsť k zlyhaniu fungovania jednotky alebo k jej deformovaniu.
  - Miesta s nízkym tlakom (nadmorská výška 3 000 alebo viac metrov)
  - Miesta so silným magnetickým poľom alebo žiarením
  - Miesta vystavené účinkom vibrácií alebo hlasitého zvuku, alebo nestabilný povrch
  - Zle vetrané miesta
  - Práše alebo vlhké miesta

#### Vysoká teplota tejto jednotky

Počas používania tejto jednotky sa môže jej hlavná časť veľmi zohriať. Nejde o poruchu. V závislosti na prevádzkovom stave môže jej teplota dosiahnuť alebo prekročiť hodnotu 40 °C. Dlhodobý dotyk v takomto stave môže mať za následok popáleniny spôsobené nízkou teplotou.

#### Dodávaný softvér (Len model HD-SL□)

- Backup Manager 2: Hybridné automatické bezpečnostné kópie pomocou jednotky Cloud a Externého pevného disku.
  - Data Transfer Accelerator: Pribl. 2x rýchlejší prenos dát na Externý pevný disk.
  - FAT32 Formatter: Formátovač externého disku pre použitie s PS3.
- \* Podrobnosti si pozrite v dokumente na Externom pevnom disku. (Software Download.html)
- Účinek softvéru na zvýšenie rýchlosti sa líši v závislosti na podmienkach (veľkosť alebo počet prenášaných súborov, špecifikácie počítača a pod.).

### Odrojenie tejto jednotky od počítača

V tejto časti popisujeme postup odrojenia tejto jednotky od počítača, pokiaľ je počítač zapnutý.

#### Používatelia systému Windows

**1** V oblasti oznámení v pravom spodnom rohu pracovnej plochy kliknite na **☒**.

Na obrazovke sa zobrazia zariadenia aktuálne pripojené k počítaču.

**2** Kliknite na túto jednotku.

**3** Počkajte, kým sa nezobrazí hlásenie „Safe to Remove Hardware“ a od počítača odpojte USB kábel.

Zariadenie na záznam údajov (model HD-B□ / HD-SL□) pripojené k počítaču.

#### Používatelia systému Mac OS

**1** Presuňte ikonu tejto jednotky na pracovnej ploche do položky koša [Trash].

**2** Od počítača odpojte USB kábel.

### Ochranné známky

- PlayStation je registrovaná ochranná známka spoločnosti Sony Computer Entertainment Inc. PS3 je ochranná známka spoločnosti Sony Computer Entertainment Inc.
- Microsoft a Windows sú buď registrované ochranné známky alebo ochranné známky americkej spoločnosti Microsoft Corporation registrované v USA a/alebo ďalších krajinách.
- Mac OS je registrovaná ochranná známka spoločnosti Apple Inc. registrovaná v USA a ďalších krajinách.

Všetky ostatné názvy systémov a názvy výrobkov uvedené v tomto návode na obsluhu so ochrannými značkami alebo registrovanými ochrannými značkami patričnými výrobcárskych spoločností. V tomto návode na obsluhu sa neuvádzajú značky™ a®.

### Webová lokalita s podporou

Viac informácií o tejto jednotke nájdete na nasledujúcej stránke s podporou. http://www.sony.net/hdd/

## Ελληνικά Συσκευή καταγραφής δεδομένων

### Διαβάστε πρώτα αυτό

- Δείτε την εικόνα **A** για τη μέθοδο σύνδεσης.
- Όταν χρησιμοποιείτε αυτήν τη μονάδα με οπτικοακουστικό εξοπλισμό, ανατρέξτε επίσης στις οδηγίες λειτουργίας του οπτικοακουστικού εξοπλισμού.

[Μοντέλο HD-B□ / HD-SL□]

- H μονάδα αυτή έχει προετοιμαστεί σε μορφή NTFS.**
  - Για να χρησιμοποιήσετε αυτήν τη μονάδα με οπτικοακουστικό εξοπλισμό ή με υπολογιστή σε συνδυασμό με οπτικοακουστικό εξοπλισμό, προετοιμάστε αυτήν τη μονάδα εκ των προτέρων με τον οπτικοακουστικό εξοπλισμό ή με το παρεχόμενο λογισμικό "FAT32 Formatter" σε υπολογιστή.
  - Για να χρησιμοποιήσετε αυτήν τη μονάδα με ένα σύστημα PS3™ (PlayStation® 3), προετοιμάστε τη μονάδα εκ των προτέρων με το παρεχόμενο λογισμικό "FAT32 Formatter" σε έναν υπολογιστή. (Για λεπτομέρειες, ανατρέξτε στις οδηγίες λειτουργίας του συστήματος PS3™.)

- Για την εγγραφή από οπτικοακουστικό εξοπλισμό σε αυτή τη μονάδα, ενδέχεται να πρέπει να προετοιμάσετε αυτή να καταχωρήσετε αυτή τη μονάδα με τον οπτικοακουστικό εξοπλισμό σας. Η ενέργεια αυτή διαμορφώνει ξανά τη μονάδα στη μορφή του οπτικοακουστικού εξοπλισμού, επομένως ίσως δεν θα μπορείτε να χρησιμοποιήσετε αυτή τη μονάδα με υπολογιστή ή άλλο οπτικοακουστικό εξοπλισμό.

**Προσοχή**
H προετοιμασία ή καταχώρηση αυτής της μονάδας διαγράφει ΟΛΑ τα δεδομένα που είναι αποθηκευμένα σε αυτήν.

Zariadenie na záznam údajov (model HD-B□ / HD-SL□) pripojené k počítaču.

### Λογισμικό (μόνο σε μοντέλο HD-SL□)

- To λογισμικό αυτό είναι για χρήστες των Windows.
- Απαιτούνται δικαιώματα διαχειριστή για να εγκαταστήσετε το λογισμικό.

## Σημειώσεις σχετικά με τη χρήση

Η μονάδα αυτή είναι ένα όργανο ακριβείας. Ενδέχεται να υπάρξει απώλεια των αποθηκευμένων δεδομένων λόγω χαρικής βλάβης, Ως προφύλαξη ενάντια σε πιθανή βλάβη, αποθηκεύετε ανά τακτές περιόδους τα δεδομένα από αυτήν τη μονάδα σε άλλο σποίδιο. Η Sony δεν θα επισκευάσει, ανακτήσει ή αντιγράψει τα εγγεγραμμένα περιεχόμενα υπό οποιεσδήποτε συνθήκες.

Επίσης, η Sony δεν φέρει ουδεμία ευθύνη για τυχόν ζημιές ή για την απώλεια των δεδομένων που έχετε αποθηκεύσει από οποιαδήποτε αιτία.

- Λάβετε υπόψη τα παρακάτω όταν χρησιμοποιείτε άλλες συσκευές USB ενώ είναι συνδεδεμένη αυτή η μονάδα σε εξοπλισμό.
  - Η ταχύτητα μετάδοσης αυτής της μονάδας ενδέχεται να γίνει πιο αργή.
    - Ενδέχεται να μην μπορείτε να χρησιμοποιήσετε αυτήν τη μονάδα αν είναι συνδεδεμένη σε εξοπλισμό μέσω διανομίου USB. Αν συμβεί αυτό, επαναπνέετε τη μονάδα απειθείας στη θύρα USB του εξοπλισμού.
  - Μη συνδέσετε λάθος καλώδιο USB σε αυτήν τη μονάδα, που μπορεί να προκαλέσει βλάβη στην υποδοχή.
- Μην αφαιρείτε τη μονάδα αυτή από τον εξοπλισμό κατά την εγγραφή, ανάγνωση ή διαγραφή δεδομένων. Μη γυμνάτε, λυγίσετε, ρίξετε, βρέξετε ή πιέσετε υπερβολικά τη μονάδα. Μπορεί να προκληθεί βλάβη στα δεδομένα.
- Αν η μονάδα είναι ακόμα συνδεδεμένη με τον υπολογιστή στις παρακάτω περιπτώσεις, ο υπολογιστής ενδέχεται να μη λειτουργεί σωστά.
  - Όταν πραγματοποιείτε εκκίνηση ή επανεκκίνηση του υπολογιστή.
  - Όταν ο υπολογιστής μεταβαίνει σε κατάσταση ανατολής λειτουργίας ή αδραντοποίησης ή επανέρχεται από αυτές τις καταστάσεις. Αποσυνδέστε αυτή τη μονάδα από τον υπολογιστή πριν πραγματοποιήσετε αυτές τις λειτουργίες.
- Η εγγύηση του προϊόντος μας περιορίζεται στον ίδιο τον Εξωτερικό σκληρό δίσκο, όταν χρησιμοποιείται σύμφωνα με αυτές τις οδηγίες λειτουργίας και με τα εξαρτήματα που τον συνδέονται στο καθορισμένο και συνιστώμενο περιβάλλον. Οι Υπηρεσίες που παρέχονται από την Εταιρία, όπως είναι η υποστήριξη χρηστών, υπόκεινται επίσης σε αυτούς τους περιορισμούς.

#### Χειρισμός της μονάδας

Η μονάδα αυτή δεν πληροί προδιαγραφές κατά τον κραδασμών, της σκόνης, του λιπολιψιματος ή του νερού.

- Μη χρησιμοποιείτε ή αποθηκεύετε αυτήν τη μονάδα στις παρακάτω τοποθεσίες. Διαφορετικά, ενδέχεται να προκληθεί δυσλειτουργία της μονάδας.
  - Σε υπερβολικά θερμό, κρύο ή υγρό μέρος

- Ποτέ μην αφήνετε τη μονάδα εκτεθειμένη σε υψηλή θερμοκρασία, όπως σε άμεσο ηλιακό φως, κοντά σε καλοριφέρ ή στο εσωτερικό ενός κλειστού αυτοκινήτου το καλοκαίρι. Διαφορετικά, ενδέχεται να προκληθεί δυσλειτουργία της μονάδας ή να παραμορφωθεί.
  - Σε μέρη με χαμηλή πίεση (3.000 m ή περισσότερο πάνω από το επίπεδο της θάλασσας)
  - Σε μέρη όπου υπάρχει ισχυρό μαγνητικό πεδίο ή ακτινοβολία
  - Σε μέρη που υπόκεινται σε δονήσεις ή ισχυρό θόρυβο ή σε ασταθή επιφάνεια
  - Σε μέρος με ανεπαρκή εξαερισμό
  - Σε μέρος με σκόνη ή υγρασία
- Η χωρητικότητα υπολογίζεται βάσει του κανόνα 1 GB = 1 δισεκατομμύριο δυφισυλλαβές (byte). Ένα τμήμα της μνήμης χρησιμοποιείται για τις λειτουργίες διαχείρισης δεδομένων και, συνεπώς, ο χρησιμοποιησίμος χώρος του μέσου αποθήκευσης θα είναι λιγότερος.

#### Υψηλή θερμοκρασία αυτής της μονάδας

Κατά τη χρήση αυτής της μονάδας, το κύριο μέρος της μονάδας θερμαίνεται. Αυτό δεν αποτελεί δυσλειτουργία. Ανάλογα με την κατάσταση λειτουργίας, η θερμοκρασία μπορεί να φτάσει τους 40 °C ή περισσότερο. Ακριβώς όπως την για μεγάλο χρονικό διάστημα σε αυτήν τη κατάσταση μπορεί να προκληθούν εγκαύματα χαμηλής θερμοκρασίας.

#### Παρεχόμενο λογισμικό (μόνο σε μοντέλο HD-SL□)

- Backup Manager 2: Αυτόματη δημιουργία αντιγράφων ασφαλείας υβριδικά με χρήση χώρου αποθήκευσης σε νέφος και σε εξωτερικό σκληρό δίσκο.
  - Data Transfer Accelerator: Περίπου 2 φορές ταχύτερη μεταφορά δεδομένων στον εξωτερικό σκληρό δίσκο.
  - FAT32 Formtater: Πρόγραμμα μορφοτύπησης εξωτερικού δίσκου για χρήση με PS3.
- \* Για λεπτομέρειες, ανατρέξτε στο έγγραφο που θα βρείτε στον εξωτερικό σκληρό δίσκο. (Software Download.html)
- Η επίδραση του λογισμικού επιτάχυνσης διαφέρει ανάλογα με τις συνθήκες (μέγεθος ή αριθμός μεταφερόμενων αρχείων, προδιαγραφές υπολογιστή, κ.λπ.).

## Αποσύνδεση αυτής της μονάδας από τον υπολογιστή

Σε αυτήν την ενότητα, περιγράφεται η διαδικασία για την αποσύνδεση αυτής της μονάδας από τον υπολογιστή ενώ είναι ενεργοποιημένος ο υπολογιστής.

#### Χρήστες Windows

**1** Κάντε κλικ στο **☒** στην περιοχή ειδοποιήσεων στην κάτω δεξιά γωνία της επιφάνειας εργασίας.

Οι συσκευές που είναι συνδεδεμένες εκείνη τη στιγμή στον υπολογιστή εμφανίζονται στην οθόνη.

**2** Κάντε κλικ σε αυτήν τη μονάδα.

**3** Περιμένετε έως ότου εμφανιστεί το μήνυμα "Safe to Remove Hardware" και αποσυνδέστε το καλώδιο USB από τον υπολογιστή.

#### Χρήστες Mac OS

**1** Μεταφέρετε και αποθέστε το εικονίδιο της μονάδας από την επιφάνεια εργασίας στο [Trash].

**2** Αποσυνδέστε το καλώδιο USB από τον υπολογιστή.

## Εμπορικά σήματα

- Η επωνυμία PlayStation είναι σήμα κατατεθέν της Sony Computer Entertainment Inc.
- Η επωνυμία PS3 είναι εμπορικό σήμα της Sony Computer Entertainment Inc.
- Οι επωνυμίες Microsoft και Windows είναι σήματα κατατεθέντα ή εμπορικά σήματα της Microsoft Corporation των Ηνωμένων Πολιτειών στις Ηνωμένες Πολιτείες ή/και σε άλλες χώρες.
- Η επωνυμία Mac OS είναι σήμα κατατεθέν της Apple Inc. στις Η.Π.Α. και σε άλλες χώρες.

Όλα τα άλλα ονόματα συστημάτων και ονόματα προϊόντων που αναφέρονται σε αυτές τις οδηγίες λειτουργίας αποτελούν εμπορικά σήματα ή σήματα κατατεθέντα των αντίστοιχων εταιριών ανάπτυξης τους. Αυτές οι οδηγίες λειτουργίας δεν εμφανίζουν τις ενδείξεις ™ και ®.

## Τοποθεσία Web υποστήριξης

Για περισσότερες λεπτομέρειες σχετικά με αυτήν τη μονάδα, επισκεφτείτε την παρακάτω τοποθεσία υποστήριξης. http://www.sony.net/hdd/

## Română Dispozitiv de înregistrare a datelor

Zariadenie na záznam údajov (model HD-B□ / HD-SL□) pripojené k počítaču.

### Citiți mai întâi aceste informații

- A se vedea ilustrația **A** pentru metoda de conectare.

- La utilizarea acestei unități cu un echipament audio-video, consultați de asemenea instrucțiunile de utilizare ale echipamentului audio-video.

[Modelul HD-B□ / HD-SL□]

- Această unitate este inițializată în format NTFS.**
  - Pentru a folosi această unitate cu un echipament audio-video sau cu un computer, în combinație cu un echipament audio-video, inițializați în prealabil unitatea cu echipamentul audio-video sau cu programul „FAT32 Formatter” livrat pe computer.
  - Pentru a folosi această unitate cu un sistem PS3™ (PlayStation® 3), inițializați în prealabil unitatea cu programul „FAT32 Formatter” livrat pe computer. (Pentru detalii, consultați instrucțiunile de utilizare ale sistemului PS3™.)

- Pentru a înregistra de pe echipamentul audio-video pe această unitate, este posibil să fie nevoie să inițializați sau să înregistrați unitatea cu echipamentul audio-video. Procedând în acest fel, veți reformata unitatea la formatul echipamentului audio-video și este posibil să nu puteți folosi această unitate cu un computer sau alt echipament audio-video.

**Atenție**
Inițializarea sau înregistrarea acestei unități va șterge TOATE datele stocate pe aceasta.

#### Programul (doar modelul HD-SL□)

- Acest program este pentru utilizatorii Windows.
- Aveți nevoie de drepturi de administrator pentru a instala programul.

### Observații privind utilizarea

Această unitate este un instrument prețios. Datele salvate pot fi pierdute datorită unei defecțiuni neașteptate. Ca o măsură de precauție împotriva unei posibile defecțiuni, salvați periodic pe un alt suport datele aflate pe această unitate. Sony, în niciun caz, nu va repara, recupera sau duplica conținutul înregistrat.

Mai mult, Sony, în niciun caz, nu va fi răspunzătoare pentru nicio daună sau pierdere a datelor înregistrate.

- Rețineți următoarele aspecte când folosiți alte dispozitive USB în cazul în care conectați această unitate la echipament.
  - Este posibil ca viteza de transfer a acestei unități să se reducă.
  - Este posibil să nu puteți folosi această unitate dacă este conectată la echipament print-r-un hub USB. În acest caz, reconectați unitatea în mod direct la portul USB al echipamentului.
- Nu conectați un cablu USB incorect la această unitate, intrucât soclul poate fi deteriorat.
- Nu deconectați această unitate de la echipament în timpul scrierii, citirii sau ștergerii datelor. Nu loviți, îndoiți, aruncați, udați sau aplicați forță excesivă asupra aceste unitate. În caz contrar, datele pot fi deteriorate.
- Dacă această unitate este încă conectată la computer în următoarele situații, este posibil ca acest computer să nu funcționeze corespunzător.
  - Când porniți sau reporniți computerul.
  - Când computerul intră în modul de așteptare sau hibernare ori revine din aceste stări.
- Deconectați unitatea de la computer înainte de a efectua aceste operațiuni.
- Garantia oferită produsului este limitată numai la hard diskul extern, când este utilizat normal. În conformitate cu aceste condiții de utilizare și cu accesorii care au fost incluse cu această unitate în mediul de sistem specificat sau recomandat. Serviciile oferite de companie, cum ar fi asistența pentru utilizator, sunt condiționate de aceste restricții.

#### Manipularea acestei unități

Această unitate nu deține specificații de protecție împotriva șocului, prafului, stropirii sau a apei.

Mn folosiți sau depozitați această unitate în următoarele amplasamente. În caz contrar, este posibil ca unitatea să se defecteze.

- Locuri foarte fierbinți, reci sau umede
- Niciodată nu lăsați această unitate expusă la temperaturi ridicate, cum ar fi lumina soarelă directă, lângă un încălzitor sau într-o mașină închisă vara. În caz contrar, este posibil ca unitatea să se defecteze sau să se deformeze.
- Amplasamente cu presiune joasă (3.000 m sau mai mult peste nivelul mării)
- Locuri cu câmpuri magnetice sau radiații puternice
- Amplasamente supuse vibrațiilor sau zgomotelor puternice, sau pe o suprafață instabilă
- Spații ventilate necorespunzător
- Intr-un loc prăfuit sau umed.
- Capacitatea este bazată pe 1 GB = 1 miliard de byte. O parte din memorie este folosită pentru funcții de gestionare a datelor și ca urmare capacitatea de stocare utilizabilă va fi mai mică.

#### Temperatura ridicată a acestei unități

În timpul folosirii unității, aceasta devine fierbinte. Aceasta nu reprezintă funcționare necorespunzătoare. În funcție de gradul de folosire, temperatura poate urca până la 40 °C sau mai mult. Atingerea unității pe timp îndelungat în aceste condiții poate cauza arsură de temperatură redusă.

#### Programul livrat (doar modelul HD-SL□)

- Backup Manager 2: Operații hibride automate de backup prin utilizarea salvării datelor în sisteme cloud și pe hard diskul extern.
- Data Transfer Accelerator: Transfer de date de aproximativ 2 ori mai rapid când se salvează pe hard diskul extern.
- FAT32 Formatter: Formatare pentru disk extern, în scopul utilizării cu PS3.

- Pentru detalii, vă rugăm să vă referiți la documentul salvat pe hard diskul extern. (Software Download.html)
- Efectul programului de optimizare a vitezei diferă în funcție de anumite condiții (mărimea fișierelor transferate, specificațiile computerului etc.).

## Deconectarea unității de la computer

În această secțiune, descriem procedura de deconectare a acestei unități de la computer în timp ce computerul este pornit.

#### Utilizatorii Windows

**1** Faceți clic pe **☒** din zona de notificare din partea dreaptă de jos a ecranului.

Dispozitivele conectate în prezent la computer apar pe ecran.

**2** Faceți clic pe această unitate.

**3** Așteptați până când se afișează mesajul „Safe to Remove Hardware” și deconectați cablul USB de la computer.

Zariadenie na záznam údajov (model HD-B□ / HD-SL□) pripojené k počítaču.

#### Utilizatorii Mac OS

**1** Trageți cu mausul pictograma acestei unități de pe desktop în [Trash].

**2** Deconectați cablul USB de la computer.

## Mărcile comerciale

- PlayStation este o marcă comercială înregistrată a Sony Computer Entertainment Inc.
- PS3 e търговска марка на Sony Computer Entertainment Inc.
- Microsoft и Windows са регистрирани търговски марки или търговски марки на американската компания Microsoft Corporation в Съединените щати и/или други държави.
- Mac OS е регистрирана търговска марка на Apple Inc. в САЩ и други държави.

Всички други имена на системи и продукти, споменати в тези инструкции за експлоатация, са търговски марки или регистрирани търговски марки на съответните компании-разработчици. В тези инструкции за експлоатация не са показани символите ™ и ®.

## Asistență pe Web

Pentru mai multe detalii cu privire la unitate, vizitați următorul site de asistență. http://www.sony.net/hdd/

## Български Устройство за запис на данни

Zariadenie na záznam údajov (model HD-B□ / HD-SL□) pripojené k počítaču.

### Прочетете първо това

- Виж илюстрация **A** за начина на свързване.
- При използване на това устройство с аудио-визуално оборудване направете справка и с инструкциите за експлоатация на аудио-визуалното оборудване.

**[Model HD-B□ / HD-SL□]**
**Tova устройство е инициализирано във формат NTFS.**

- За да го използвате с аудио-визуално оборудване или с компютър в комбинация с такова оборудване, инициализирайте го предварително на компютър чрез аудио-визуалното оборудване или чрез предоставения софтуер "FAT32 Formatter".**
- За да използвате това устройство със система PS3™ (PlayStation® 3), инициализирайте го предварително на компютър с предоставения софтуер "FAT32 Formatter". (За подробности направете справка в инструкциите за експлоатация на системата PS3™.)**

- За да правите запис от аудио-визуално оборудване в това устройство, може да се наложи да инициализирате или регистрирате устройството с аудио-визуалното оборудване. Това ще преформатира устройството във формата на аудио-визуалното оборудване, така че няма да можете да използвате това устройство с компютър или други аудио-визуални устройства.**

**Внимание**
Инициализирането или регистрацията на това устройство ще изтрие ВСИЧКИ запазени в него данни.



## Українська Пристрій для запису даних

## Для ознайомлення в першу чергу

- Що стосується методу підключення, див. малюнок **А**.
- В разі використання даного пристрою з аудіовізуальним обладнанням також зверніться до посібника з експлуатації аудіовізуального обладнання.

<b>[</b> Модель <b>HD-B□ / HD-SL□]</b>
<b>Даний пристрій ініціалізовано в форматі NTFS.</b>
<ul style="list-style-type: none"><li><b>Для використання даного пристрою з аудіовізуальним обладнанням або з комп'ютером в поєднанні з аудіовізуальним обладнанням, заздалегідь виконайте ініціалізацію даного пристрою за допомогою аудіовізуального обладнання або за допомогою програмного забезпечення «<span> </span>FAT32 Formatter<span> </span>», що додається, на комп'ютері.</b></li> <li><b>Для використання даного пристрою з системою PS3™ (PlayStation® 3), заздалегідь виконайте ініціалізацію даного пристрою за допомогою програмного забезпечення «<span> </span>FAT32 Formatter<span> </span>», що додається, на комп'ютері.</b> (Для отримання детальної інформації зверніться до посібника з експлуатації системи PS3™.)</li></ul>
<ul style="list-style-type: none"><li><b>Для виконання запису з аудіовізуального обладнання на даний пристрій може знадобитися ініціалізація або рестрація даного пристрою з аудіовізуальним обладнанням. Це призведе до повторного форматування даного пристрою у формат аудіовізуального обладнання, після чого використання даного пристрою з комп'ютером або іншим аудіовізуальним обладнанням може стати неможливим.</b></li></ul>

<b>Увага</b>
<b>Ініціалізація або рестрація даного пристрою призведе до вилучення <b>ВСІХ</b> збережених на ньому даних.</b>

## Програмне забезпечення (Тільки для моделі HD-SL□)

- Це програмне забезпечення призначене для користувачів Windows.
- Для встановлення програмного забезпечення потрібно мати права адміністратора.

## Примітки щодо використання

Даний пристрій є чутливим пристроєм. Збережені дані можуть бути втрачені в результаті несподіваної несправності. В якості застереженого заходу на випадок несподіваної несправності періодично зберігайте дані з пристрою на іншому носії. Компанія Sony за будь-яких обставин не виконує виправлення, відновлення або копіювання записаного контенту. Крім того, компанія Sony не несе відповідальності за будь-які пошкодження або втрати записаних даних з будь-якої причини.

- У випадку використання інших пристроїв USB майже на увязі наступне під час під'єднання даного обладнання до комп'ютера.
  - Швидкість передачі даного пристрою може знизитися.
  - У випадку під'єднання до комп'ютера через концентратор USB використання даного обладнання може бути неможливим. В такому випадку під'єдняйте дане обладнання безпосередньо до порту USB комп'ютера.
- Не під'єднуйте невідповідний кабель USB до даного пристрою, що може призвести до пошкодження гнізда.
- Швидкість передачі даного пристрою може знизитися.
- У випадку під'єднання до комп'ютера через концентратор USB використання даного обладнання може бути неможливим. В такому випадку під'єдняйте дане обладнання безпосередньо до порту USB комп'ютера.
- Не під'єднуйте невідповідний кабель USB до даного пристрою, що може призвести до пошкодження гнізда.
- Не від'єднуйте даний пристрій від обладнання під час запису, зчитування або видання даних. Не ударяйте, не згинайте, не кидайте цей пристрій, не допускайте його намокання та не піддавайте його дії надмірної сили. Це може призвести до пошкодження даних.
- Якщо даний пристрій залишається підключеним до комп'ютера в наступних ситуаціях, комп'ютер може не функціонувати належним чином.
  - Під час запуску або перезавантаження комп'ютера.
  - Під час переходу комп'ютера в режим сну або режим гібернації та при виході із них.
  - Від'єдняйте даний пристрій від комп'ютера перед виконанням цих операцій.
- Гарантія для даного продукту розповсюджується тільки на сам зовнішній жорсткий диск при його використанні з дотриманням інструкцій з експлуатації, з акумулярами, що додаються, і в системах із заданими або рекомендованими характеристиками. Послуги, що надаються компанією, такі як технічна підтримка клієнтів, також визначаються даними обмеженнями.

### Поводження з даним пристроєм (Тільки для моделі HD-SL□)

У цьому пристрої не передбачено засобів захисту від ударів, пилу, бризок або води.

- Не використовуйте та не зберігайте даний пристрій у наступних місцях. Це може призвести до несправності даного пристрою.
  - В місцях з дуже високою або низькою температурою або високою вологістю
  - В жодному разі не залишайте даний пристрій під впливом високої температури, наприклад, під прямим сонячним променням, поряд з обігрівачем або всередині зачиненого автомобіля влітку. Це може призвести до несправності або деформації даного пристрою.
  - В місцях з низьким тиском (3000 м або вище над рівнем моря)
  - В місцях, що знаходяться під впливом сильного магнітного поля або радіації
  - У місцях, що знаходяться під впливом вібрації або сильного шуму, або на нестійкій поверхні
  - В місці з поганою вентиляцією
  - У місцях з високою запиленістю або вологістю

#### Висока температура даного пристрою

Під час використання даного пристрою його основний корпус може нагрітися. Це не є несправністю. В залежності від робочого стану його температура може підвищуватися до 40 °C або вище.

Тривале торкання до нього в такому стані може призвести до низькотемпературного опіку.

<b>Програмне забезпечення, що додається (Тільки для моделі HD-SL□)</b>
<ol style="list-style-type: none"><li>Backup Manager 2: Комбіноване автоматичне резервне копіювання з використанням змарного сховища та зовнішнього жорсткого диска.</li> <li>Data Transfer Accelerator: Прискорення передачі даних на зовнішній жорсткий диск прибл. у 2 рази.</li> <li>FAT32 Formatter: Засіб форматування зовнішнього жорсткого диска для використання із системою PS3.</li></ol> <p>* Детальну інформацію наведено у документі на зовнішньому жорсткому диску. (Software Download.html)</p> <ul style="list-style-type: none"><li>Ефективність програмного забезпечення для прискорення відзняється в залежності від умов (розміру та числа файлів, що передаються, технічних характеристик комп'ютера, тощо).</li></ul>

## Від'єднання даного пристрою від комп'ютера

В даному розділі описана процедура від'єднання даного пристрою від комп'ютера, коли комп'ютер увімкнено.

#### Для користувачів системи Windows

**1** **Клацніть значок**  **в області повідомлень в нижньому правому кутку робочого столу.**

На екрані з'явиться перелік пристроїв, під'єднаних до комп'ютера в даний момент.

**2** **Клацніть на даному пристрої.**

**3** **Дочекайтесь, поки з'явиться повідомлення « Safe to Remove Hardware », і від'єдняйте кабель USB від комп'ютера.**

#### Для користувачів системи Mac OS

**1** **Перетягніть значок даного пристрою з робочого столу до папки [Trash].**

**2** **Від'єдняйте кабель USB від комп'ютера.**

## Товарні знаки

- PlayStation є зареєстрованим товарним знаком Sony Computer Entertainment Inc.
- PS3 є товарним знаком Sony Computer Entertainment Inc.
- Microsoft та Windows є зареєстрованими товарними знаками або товарними знаками Microsoft Corporation в США та/або інших країнах.
- Mac OS є зареєстрованим товарним знаком корпорації Apple Inc. в США та інших країнах.

Всі інші знаки систем та виробів, зазначені у цій інструкції з експлуатації, є товарними знаками або зареєстрованими товарними знаками відповідних компаній-розробників. В цій інструкції з експлуатації не показано знаки ™ та ®.

## Веб-сайт підтримки

Виробник: Сони Корпорейшн, 1-7-1 Конан, Мінато-ку, Токіо 108-0075, Японія.

Країна і дата виготовлення зазначені на упаковці.

Срок експлуатації виробу: Залежить від гарантійного терміну.

Дата виготовлення зазначена на виробі та упаковці на етикетці зі штрих-кодом у наступному форматі: YYYY-MM, YYYY – рік виготовлення, де MM – місяць.

Дата изготовления указана на изделии и упаковке на этикетке со штрих-кодом в следующем формате: YYYY-MM, YYYY – год изготовления, где MM – месяц.

Продукцію зберігають в упакованому виді в темних, сухих, чистих, добре вентиляваних приміщеннях, ізольованих від сисх зберігання кислот і лугів.

Температура зберігання: від -20 до + 60°C. Відносна вологість

зберігання: 90%.

Робоча температура: від 0 до 40°C. Робоча відноснавологість: 8-90%

Товари сохраняют в упакованном виде в темных, сухих, чистых, хорошо вентилируемых помещениях, изолированных от мест хранения кислот и щелочей.
Температура хранения: от -20 до + 60°C.
Относительная влажность хранения: 90%.
Рабочая температура: от 0 до 40°C.
Рабочаяотносительная влажность: 8-90%.
Уповноважений представник в Україні з питань відповідності вимогам технічних регламентів: ТОВ «Сони Україна», вул. Лінлінська, 8, м. Київ, 04070, Україна.

Тільки серія HD-B



Детальна інформація щодо даного пристрою наведена на наступному веб-сайті підтримки.

http://www.sony.net/hdd/

## Русский Устройство для записи данных

## Для ознакомления в первую очередь

- Что касается метода подключения, см. рисунок **А**.
- При использовании данного устройства с аудиовизуальным оборудованием, также см. инструкцию по эксплуатации аудиовизуального оборудования.

<b>[</b> Модель <b>HD-B□ / HD-SL□]</b>
<b>Данное устройство инициализировано в формате NTFS.</b>
<ul style="list-style-type: none"><li><b>Для использования данного устройства с аудиовизуальным оборудованием или с компьютером в сочетании с аудиовизуальным оборудованием, заранее выполните инициализацию данного устройства с помощью аудиовизуального оборудования или с помощью прилагаемого программного обеспечения «<span> </span>FAT32 Formatter<span> </span>» на компьютере.</b></li> <li><b>Для использования данного устройства с системой PS3™ (PlayStation® 3) заранее выполните инициализацию данного устройства с помощью прилагаемого программного обеспечения «<span> </span>FAT32 Formatter<span> </span>» на компьютере.</b> (Подробные сведения приведены в инструкции по эксплуатации системы PS3™.)</li></ul>
<ul style="list-style-type: none"><li><b>Для выполнения записи с аудиовизуального оборудования на данное устройство может потребоваться инициализация или регистрация данного устройства с аудиовизуальным оборудованием. Это приведет к повторному форматированию данного устройства в формат аудиовизуального оборудования, после чего использование данного устройства с компьютером или другим аудиовизуальным оборудованием может стать невозможным.</b></li></ul>

<b>Внимание</b>
<b>Инициализация или регистрация данного устройства приведет к удалению ВСЕХ хранящихся на нем данных.</b>

## Программное обеспечение (Только для модели HD-SL□)

- Данное программное обеспечение предназначено для пользователей Windows.
- Для установки программного обеспечения необходимо иметь права администратора.

## Примечания относительно использования

Данное устройство является чувствительным устройством. Сохраненные данные могут быть потеряны в результате внезапного отказа. В качестве меры предосторожности на случай внезапного отказа периодически сохраняйте данные с устройства на другом носителе. Компания Sony ни при каких обстоятельствах не выполняет исправление, восстановление или копирование записанного содержимого.

Кроме того, компания Sony не несет ответственности за любые повреждения или потерю записанных данных по какой-либо причине.

- При использовании других устройств USB имейте в виду следующее во время подсоединения данного устройства к оборудованию.
  - Скорость передачи даного устройства может снизиться.
  - В случае подсоединения к оборудованию через концентратор USB использование данного устройства может быть невозможным. Если это произойдет, подсоедините данное устройство непосредственно к порту USB оборудования.
- Не подсоединяйте несоответствующий кабель USB к данному устройству, что может привести к повреждению гнезда.
- Не отсоединяйте данное устройство от оборудования во время записи, считывания или удаления данных. Не ударяйте, не сгибайте, не роняйте данное устройство, не допускайте его намокания и не прикалывайте к нему чрезмерной силы. Это может привести к повреждению данных.
- Если данное устройство остается подключенным к компьютеру в следующих ситуациях, компьютер может не функционировать надлежащим образом.
  - При запуске или перезагрузке компьютера.
  - При переходе компьютера в режим сна или режим гибернации, или при выходе из них.
- Отсоединте данное устройство от компьютера перед выполнением этих операций.
- Гарантия для данного продукта распространяется только на сам внешний жесткий диск при его использовании с соблюдением инструкторий по эксплуатации, с прилагающимися аксессуарами и в системах с заданными или рекомендованными характеристиками. Услуги, предоставляемые компанией, такие как техническая поддержка клиентов, также определяются данными ограничениями.

#### Обращение с данным устройством

В этом устройстве не предусмотрены средства защиты от ударов, пыли, брызг или влаги.

- Не используйте и не храните данное устройство в следующих местах. Это может привести к несправности данного устройства.
  - В местах с очень высокой или низкой температурой или с высокой влажностью
  - Ни в коем случае не оставляйте данное устройство под воздействием высокой температуры, например, под прямыми солнечными лучами, возле обогревателя или внутри закрытого автомобиля летом. В противном случае это может привести к несправности или деформации данного устройства.
  - В местах с низким давлением (3000 м или выше над уровнем моря)
  - В местах, находящихся под воздействием сильного магнитного поля или радиации
  - В местах, подверженных вибрации или сильному шуму, или на неустойчивой поверхности
  - В месте с плохой вентиляцией
  - В местах с повышенной загрязненностью или влажностью

#### Высокая температура данного устройства

При использовании данного устройства его основной корпус может нагреться. Это не является несправностью. В зависимости от рабочего состояния его температура может повышаться до 40 °C или выше. Длительное прикосновение к нему в таком состоянии может привести к низкотемпературному ожогу.

### Прилагаемое программное обеспечение (Только для модели HD-SL□)

- Backup Manager 2: Комбинированное автоматическое резервное копирование с использованием облачного хранилища и внешнего жесткого диска.
- Data Transfer Accelerator: Ускорение передачи данных на внешний жесткий диск прибл. в 2 раза.
- FAT32 Formatter: Средство форматирования внешнего диска для использования с системой PS3.


\* Подробные сведения приведены в документе на внешнем жестком диске. (Software Download.html)

- Эффективность ускоряющего программного обеспечения отличается в зависимости от условий (размера и числа передаваемых файлов, технических характеристик компьютера и т.п.).

## Отсоединение данного устройства от компьютера

В данном разделе описана процедура отсоединения данного устройства от компьютера, когда компьютер выключен.

#### Для пользователей системы Windows

**1** **Щелкните значок**  **в области уведомлений в нижнем правом углу рабочего стола.**

На экране появится список устройств, подключенных к компьютеру в данный момент.

**2** **Щелкните на данном устройстве.**

**3** **Подождите, пока появится сообщение “Safe to Remove Hardware”, и отсоедините кабель USB от компьютера.**

#### Для пользователей системы Mac OS

**1** **Перетащите значок данного устройства с рабочего стола в папку [Корзина].**

**2** **Отсоедините кабель USB от компьютера.**

## Товарные знаки

- PlayStation является зарегистрированным товарным знаком Sony Computer Entertainment Inc.
- PS3 является товарным знаком Sony Computer Entertainment Inc.
- Microsoft и Windows являются зарегистрированными товарными знаками или товарными знаками Microsoft Corporation в США и/или других странах.
- Mac OS является зарегистрированным товарным знаком корпорации Apple Inc. в США и других странах.

Все другие названия систем и изделий, упомянутые в данной инструкции по эксплуатации, являются товарными знаками или зарегистрированными товарными знаками соответствующих компаний-разработчиков. В данной инструкции по эксплуатации не показаны знаки ™ и ®.

## Технические характеристики

**Размеры (приблиз.)**

HD-B1:

81 мм × 17 мм × 118 мм (Ш × В × Г, без выступающих частей)

HD-SL1:

81 мм × 12 мм × 118 мм (Ш × В × Г, без выступаю)

**Масса (приблиз.)**

HD-B1:180 г

HD-SL1: 190 г

**Комплектность поставки**
Внешний жесткий диск (1), кабель USB 3.1 Gen1 (1), Набор печатной документации

Конструкция и технические характеристики могут быть изменены без уведомления.

## Веб-сайт поддержки

Подробные сведения относительно данного устройства приведены на следующем веб-сайте поддержки.

http://www.sony.net/hdd/

Изготовитель: Сони Корпорейшн 1-7-1, Конан, Мінато-ку, Токіо, Японія, 108-0075

Импортер на территории РФ: АО “Сони Электроникс”, 123103, Москва, Карамышевский проезд, 6, Россия

Срок службы устройства: на основе гарантийного срока.

Страна и дата выпуска указаны на упаковке.

вход ⇒ **5V 0.9A**

Товары сохраняют в упакованном виде в темных, сухих, чистых, хорошо вентилируемых помещениях, изолированных от мест хранения кислот и щелочей.
Температура хранения: от -20 до + 60°C.
Относительная влажность хранения: 90%.
Рабочая температура: от 0 до 40°C.
Рабочаяотносительная влажность: 8-90%.

Дата виготовлення зазначена на виробі та упаковці на етикетці зі штрих- кодом у наступному форматі: YYYY-MM, YYYY – рік виготовлення, де MM – місяць.

Дата изготовления указана на изделии и упаковке на этикетке со штрих- кодом в следующем формате: YYYY-MM, YYYY – год изготовления, где MM - месяц.

Уполномоченный представитель в Украине по вопросам соответствия требованиям технических регламентов: ООО "Сони Украина", ул. Ильинская, 8, г. Киев, 04070, Украина.

## Қазақстан Деректерді жазу құрылғысы

## Алдымен осыны оқып шығыңыз

- Қоус әдісіні **А** суретінен қараңыз.
- Құрылғыны аудио-бейне жабдығымен қолдансаңыз, сол аудио-бейне жабдықтың пайдалану нұсқаулығын да қараңыз.

<b>[</b> HD-B□ / HD-SL□ үлгісі <b>]</b>
<b>Бұл құрылғы NTFS пішімінде баптандырылған.</b>
<ul style="list-style-type: none"><li><b>Құрылғыны аудио-бейне жабдығымен немесе аудио-бейне жабдығымен бірге компьютермен қолдану үшін, құрылғыны алдын ала аудио-бейне жабдығымен немесе компьютерде бірге берілетін «FAT32 Formatter» бағдарламасымен баптандырыңыз.</b></li> <li><b>Құрылғыны PS3™ (PlayStation® 3) жүйесімен пайдалану үшін компьютерде бірге берілетін «FAT32 Formatter» бағдарламасымен алдын ала баптандырыңыз. (Мәлімет алу үшін PS3™ жүйесінің пайдалану нұсқаулығын қараңыз.)</b></li></ul>
<ul style="list-style-type: none"><li><b>Аудио-бейне жабдығынан осы құрылғыға жазу үшін құрылғыны аудио-бейне жабдықпен баптандыру немесе тіркеу қажет болуы мүмкін. Мұның нәтижесінде құрылғы аудио-бейне жабдықтың пішіміне қайта пішімдендіріліп, оны компьютермен немесе басқа аудио-бейне жабдықпен пайдалану мүмкін болмауы ықтимал.</b></li></ul>

<b>Сақтандыру</b>
<b>Құрылғыны баптандыру немесе тіркеу нәтижесінде онда сақталған БАРЛЫҚ деректер жойылады.</b>

## Бағдарламалық құрал (HD-SL□ үлгісі ғана)

- Бұл бағдарламалық құрал Windows пайдаланушыларына арналған.
- Бағдарламалық құралды орнату үшін әкімшіс басымдықтары қажет.

## Пайдалану бойынша ескертпелер

Бұл құрылғы дәл электрондық құрал болып табылады. Сақталған деректер кенет бұзылу себебінен жоғалуы мүмкін. Бұзылған сақтану шарасы ретінде осы құрылғыдағы деректерді басқа жерге мерзімі туыра сақтап отырыңыз.
Sony компаниясы ешбір жағдайда жазылған мазмұндарды жөндемейтін, қалына келтірмейтін немесе көшірмесін жасамайды.
Оған қоса, Sony компаниясы кез келген зақымға немесе кез келген себептен жазылған деректердің жоғалуына жауапты болмайды.

- Бұл құрылғыны жабыққа қосқанда, басқа USB құрылғыларын қолданған кезде төмендегілерді ескеріңіз.
  - Бұл құрылғының тасымалдау жылдамдығы төмендеуі мүмкін.
  - Құрылғы жабыққа USB хабы арқылы қосылған болса, оны пайдалану алмауыңыз мүмкін. Бұл орын алса, құрылғыны жабықтың USB портына тікелей қосыңыз.
- Құрылғыға қате USB кабелін жалғаманыз, себебі ол уақы зақымдауы мүмкін.
- Деректерді жазу, оқу немесе жою кезінде құрылғыны жабықтың ажыратпаңыз. Бұл құрылғыны соқпаңыз, майыстырмаңыз, құлаптаныз, сұламаңыз немесе оған қатты күш салмаңыз. Әйтпесе, деректер зақымдалуы мүмкін.
- Бұл құрылғы төмендегі жағдайларда әлі компьютерге қосылып тұрса, компьютер дұрыс жұмыс істемей тұрады.
  - Компьютер іске қосқанда немесе қайта іске қосқан кезде.
  - Компьютер үйкіе немесе гибернация режиміне көшкенде немесе олардан шыққан кезде.
- Бұл әрекеттерді орындамас бұрын, құрылғыны компьютерден ажыратпаңыз.
- Біздің өнім кепілдігі пайдалану нұсқауларына және осы құрылғымен бірге ұсынылған қосымша жабдықтармен бірге немесе ұсынылған жүйелік талаптарға сәйкес пайдалану жағдайында Сыртқы қатты дискімен ғана шектеледі. Пайдаланушыны қолдау қызметі сияқты, Компания ұсынатын қызметтер, бұл шештеулердің болғы болып табылады.

#### Бұл құрылғыны ұстау

Бұл құрылғы соқпақдан, шанын, шашыраға сұбықтықтан немесе судан қорғалмаған.

- Құрылғының мына жерлерде сақтаманыз. Өйтпесе, құрылғы бұзылуы мүмкін.
  - Оте ыстық, суық немесе ылғал жерде

Құрылғыны жоғары температура ықпалында қалдырмаңыз, мысалы тікелей күн астында, жылытқыш қасында немесе жаздық автокөлік ішінде. Өйтпесе, құрылғы бұзылуы немесе деформацияға ұшырауы мүмкін.

  - Қысымы аз жерлер (теңіз деңгейінен 3000 м не одан жоғары)
  - Күшті магниттік өріс немесе радиация бар жерде
  - Діріл немесе қатты шұға икемді жерлерде, теріс емес үстіңгі қабақтарда
  - Вентиляциясы аз жерде
  - Шаңды немесе ылғалды жерде

### Осы құрылғының жоғары температурасы

Бұл құрылғыны қолданған кезде оның корпусы қыздыа. Бұл ақаулық емес. Жұмыс күйіне байланысты оның температурасы 40 °C немесе жоғары көтерілуі мүмкін. Мұндай кезде оған ұзақ уақыт тиіп тұрсаңыз, төмен температуралы күйіңке шалдығыңыз мүмкін.


### Бірге берілетін бағдарламалық құрал (HD-SL□ үлгісі ғана)

- Backup Manager 2: Бұлт жады мен сыртқы қатты дискінің көмегімен гібриттік автоматты резервтік көшірме.
- Data Transfer Accelerator: Сыртқы қатты дискіге шамамен 2 есе жылдам дерек тасымалы.
- FAT32 Formatter: PS3 көмегімен пайдалануға арналған сыртқы дискті пішімдеу құралы.
  - \* Тоньк ақаулар алу үшін, Сыртқы қатты дискігегі қаржатты қараңыз. (Software Download.html)
- Жылдамдықты арттыру бағдарламалық құралының сесері жағдайға байланысты әртүрлі болуы мүмкін (тасымалданатын файлдардың өлшемі, компьютердің сипаттамасы және т.б.).

## Құрылғыны компьютерден ажырату

Бұл бөлімде компьютер қосылған тұрған кезде, құрылғыны одан ажырату процедурасы сипатталады.

#### Windows пайдаланушылары

**1** **Жұмыс үстелінің төменгі оң жағындағы хабарландыру аумағында**  **белгішесін басыңыз.**